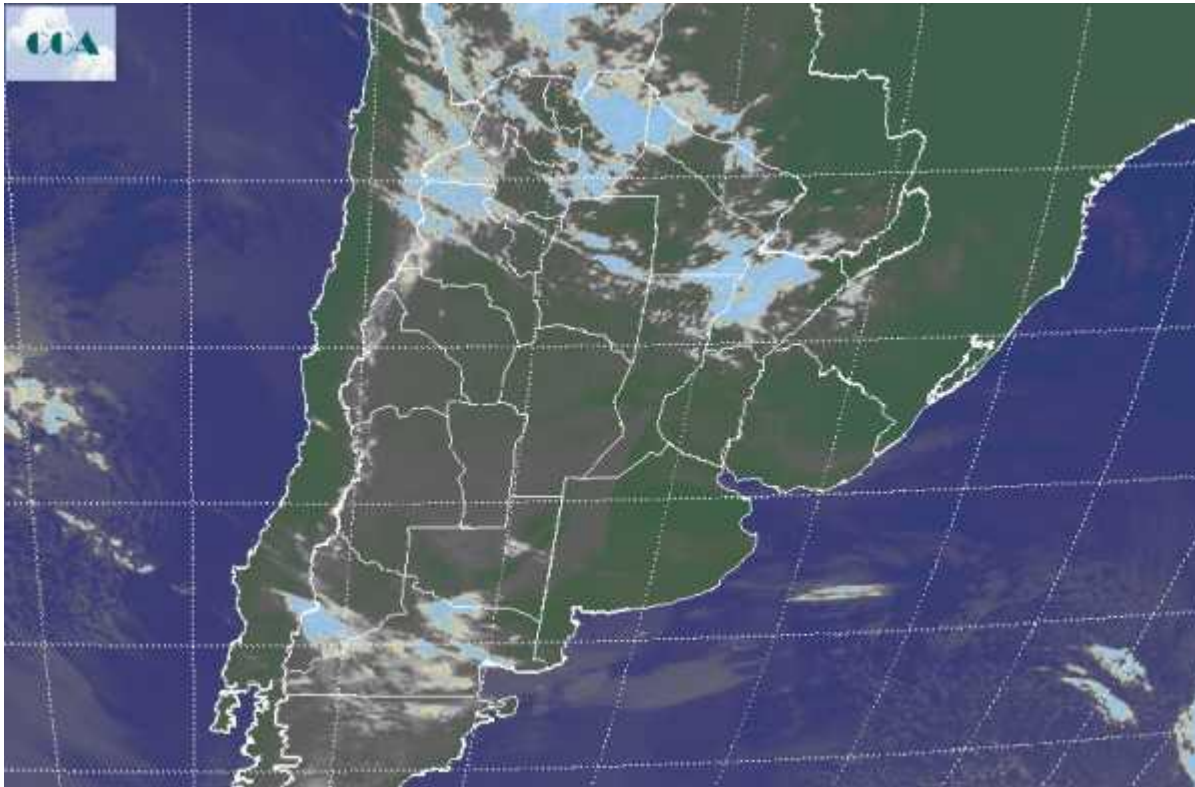


Imagen Satelital

Fecha: jueves, 27 de mayo de 2010

Hora: 07:50

Fuente: CCA



Se observa una importante diferenciación de masas de aire entre la Patagonia y la región pampeana. Si bien sobre el sur de esta última la intensidad del viento genera una sensación térmica baja, la masa de aire más frío está contenida en la Patagonia. En la jornada de ayer se han observado importantes nevadas en el centro de Río Negro, sur de Mendoza, Neuquén y gran parte de los Andes Patagónicos. Sobre la región pampeana, han avanzado algunas coberturas nubosas que se vuelven más dispersas sobre el este, las cuales sin embargo tenderán a ganar extensión con el correr del día. Se reportan neblinas desde diversos sectores de la región pampeana y la circulación del este mantendrá la humedad elevada sobre vastos sectores de esta zona productiva. Las perspectivas para los próximos días van convergiendo hacia condiciones de inestabilidad que hacia el fin de semana se traducirían en precipitaciones. Debido al avance de un nuevo sistema frontal, se espera que el tiempo desmejore desde la jornada de mañana. Cambiando para el sábado, comenzarían a observarse precipitaciones sobre el este de la franja central, esperándose que durante el sábado las lluvias sean más abundantes en ER, centro sur de SF y nor noreste de BA. Si bien no se descartan precipitaciones para CB, LP y oeste de BA, las mismas serían de bajos milimetrajés. Tampoco se esperan lluvias de importancia sobre el sudeste de BA, donde



las recargas del perfil igualmente han sido favorables en jornadas recientes. El mal tiempo se despliega sobre el NEA y el norte de la Mesopotamia durante el domingo.

