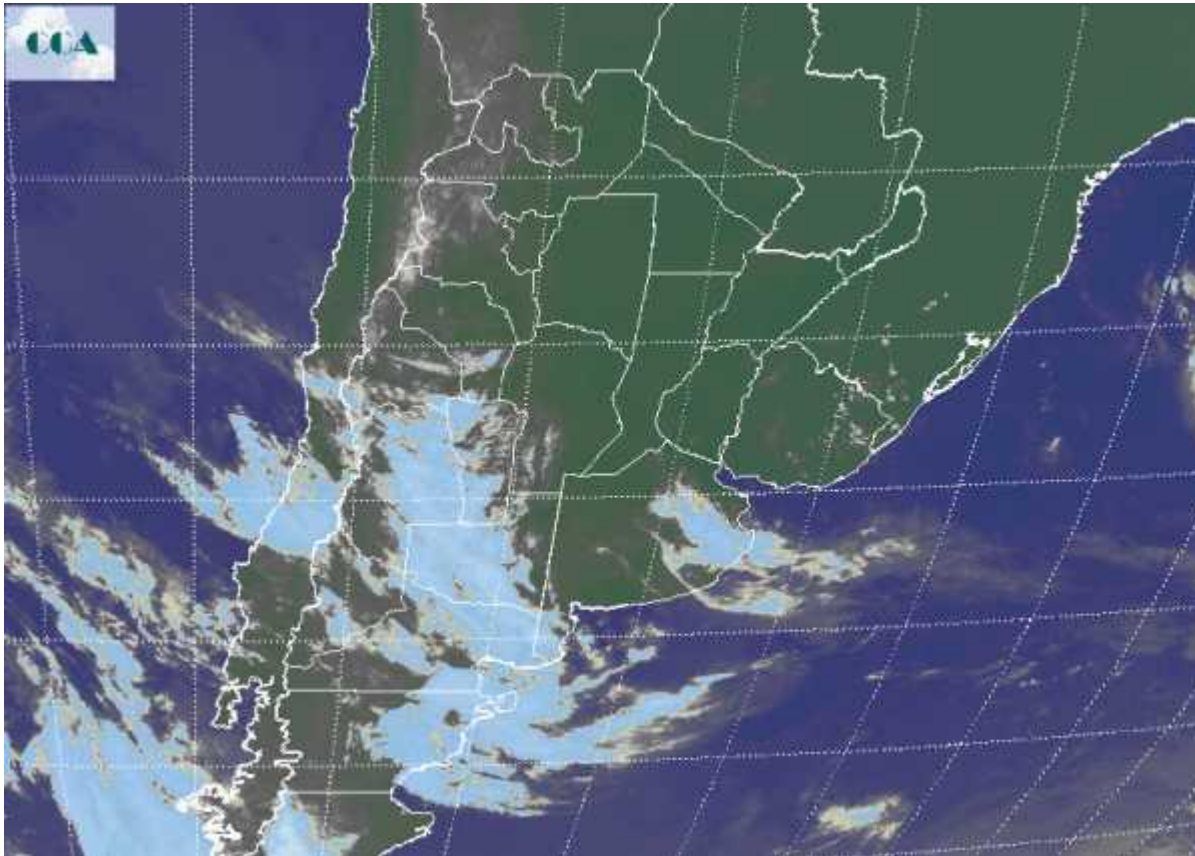


# Imagen Satelital

Fecha: viernes, 21 de mayo de 2010

Hora: 07:40

Fuente: CCA



El aire templado y húmedo se despliega sin excepciones territoriales en gran parte del país. Los registros temperatura mínima se han mantenido por encima de los 12°C, en la mayor parte de la región pampeana. Las nieblas y neblinas son nuevamente protagonistas sobre el este del país e incluso han ganado posiciones hacia el oeste, como por ejemplo en LP y sur de CB. Se han estado reportando lloviznas y lluvias ligeras en gran parte del este de BA, este de ER y también sectores de SF. A pesar de que no se observan nubes desarrolladas, la humedad es tan abundante que las coberturas de nubes bajas están dejando algunas precipitaciones por el alto nivel de condensación. En algunos casos estas coberturas bajas nacen desde la superficie generando importantes inconvenientes con la visibilidad. En el recorte de imagen satelital, se aprecia la perturbación frontal que avanza del oeste y que mantendrá inestable el tiempo en las próximas jornadas. La diagonal frontal tendrá un avance lento hacia el este noreste. Las mejores perspectivas de lluvia en cuanto a acumulados, son para el sur y el este de la región pampeana, perfilándose igualmente máximos distribuidos en forma



irregular. La previsión no es generosa para CB, norte de LP, noroeste de BA y oeste de SF. Las lluvias ganan eficiencia sobre el este de SF y la provincia de ER. Se espera que la actividad mas importante se concrete durante el domingo o la primera parte del lunes, sin embargo las condiciones actuales tienden a sostenerse con pocas variantes en las próximas jornadas. El tiempo inestable con lloviznas y mucha humedad será protagonista hasta el martes. Recién desde entonces se observaría un cambio de masa de aire y nuevo enfriamiento.

