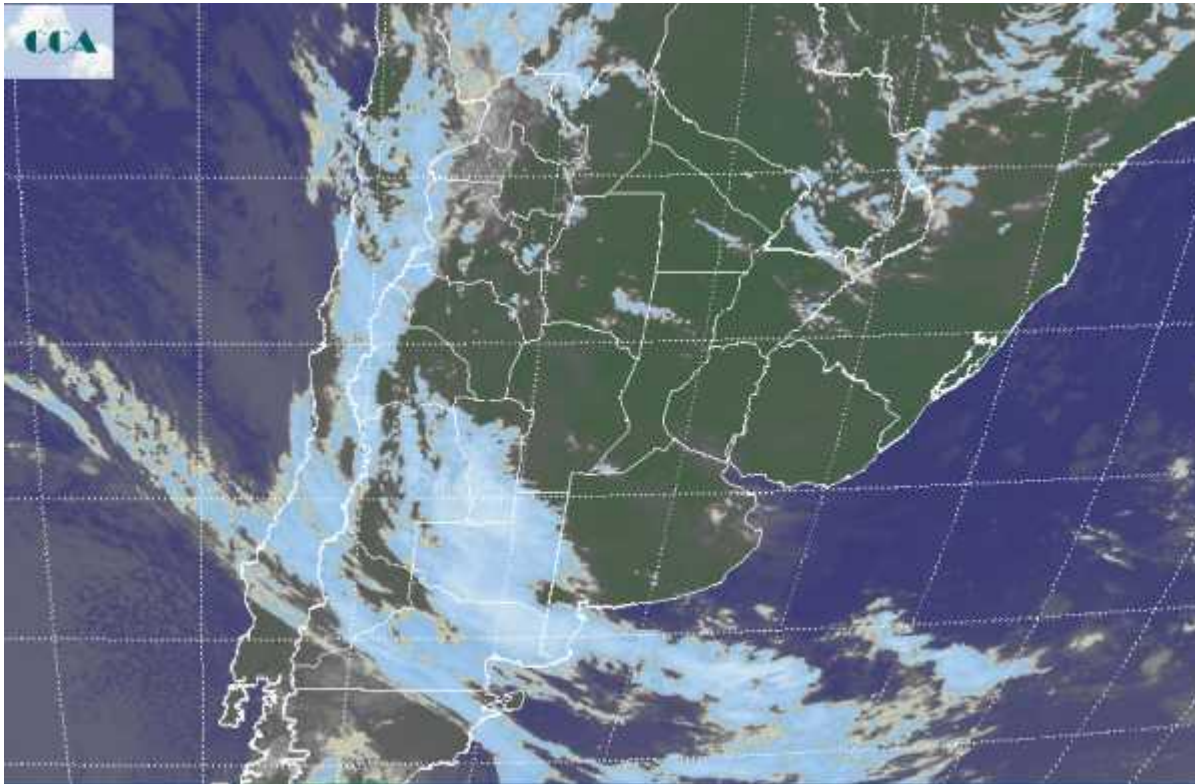


# Imagen Satelital

Fecha: viernes, 14 de mayo de 2010

Hora: 07:45

Fuente: CCA



Los vientos de los sectores norte y noreste observados en la jornada de ayer, van incorporando aire húmedo sobre gran parte de la región pampeana. El amanecer de hoy es templado considerando la fecha y solo en sectores reducidos las mínimas descendieron a niveles cercanos a los 7°C. Las nieblas y neblinas sobre el este han perdido intensidad respecto de jornadas anteriores, principalmente porque el enfriamiento nocturno no ha sido tan intenso. En el recorte de imagen satelital puede apreciarse una importante cobertura nubosa sobre el sudoeste de la región pampeana. La misma se vincula a la inestabilidad que genera el avance de un sistema frontal que puede dejar precipitaciones ligeras a su paso. El paso de esta perturbación hacia el noreste será lento y recién en el transcurso del sábado afectará el este de la franja central. Durante el transcurso del día se espera que las coberturas nubosas vayan tomando lentamente gran parte del centro sur de BA y logren algo más de desarrollo. Las precipitaciones que podrían darse, serían del orden de 10 a 15 milímetros, pudiéndose observar acumulados más elevados distribuidos en forma irregular y en escala reducida. Como mencionamos anteriormente el frente se desplazará hacia el noreste durante el fin de semana afectando el resto de la región pampeana. Si bien las condiciones son favorables para que se observen precipitaciones generalizadas, las mismas



en general no serían de importancia. Si se espera que sean más intensas sobre el centro de la Mesopotamia entre domingo y lunes, las mismas pueden alcanzar marginalmente zonas del centro norte entrerriano y el norte santafesino.

