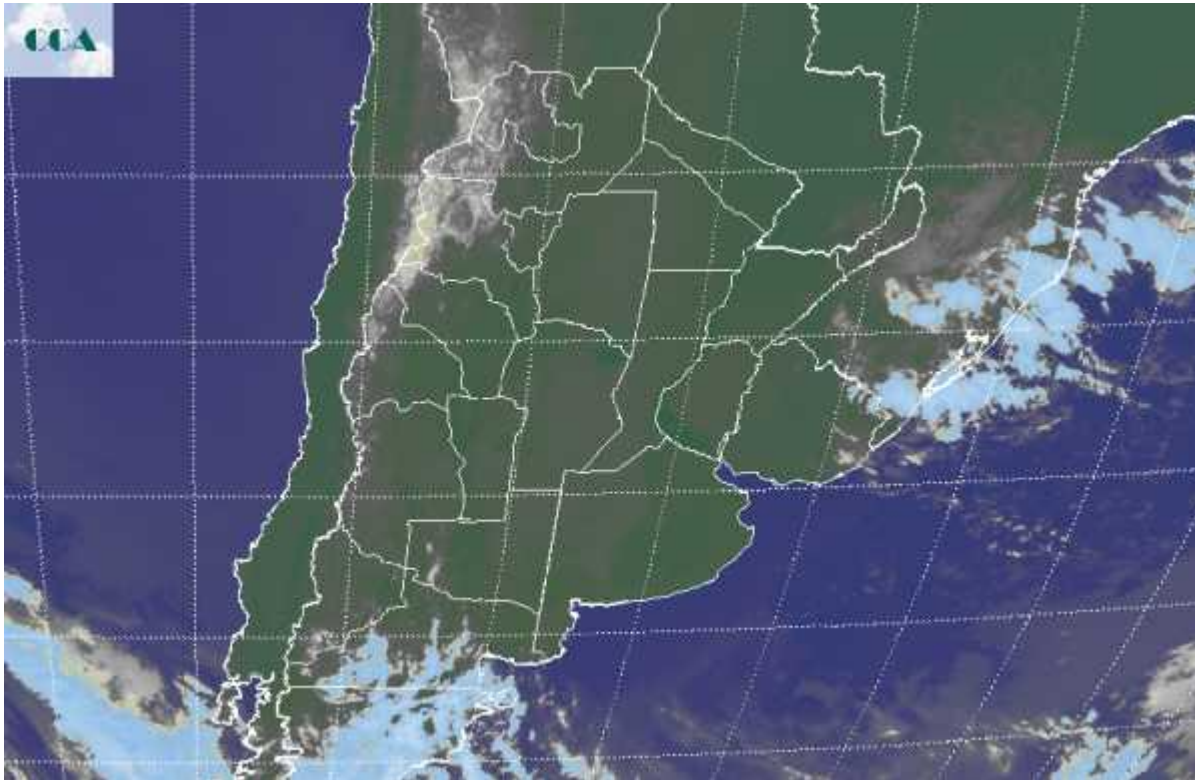


Imagen Satelital

Fecha: martes, 11 de mayo de 2010

Hora: 07:50

Fuente: CCA



No se observan cambios de importancia en las condiciones meteorológicas. El amanecer vuelve a ser frío en gran parte de la región pampeana, pero solo en algunos sectores reducidos las temperaturas descienden a registros cercanos a 1°C. De acuerdo a los reportes de la 7 hs, las nieblas han ganado un importante despliegue en el este de la provincia de BA, de norte a sur. También se reportan bancos de nieblas y neblinas en el noreste de ER, este de Chaco, este de SF y Salta. El fenómeno es intenso y con fuerte reducción de la visibilidad en el este de BA y solo a media mañana se irá resumiendo. Estas nieblas tan intensas mejoran la humedad superficial. En el recorte de la imagen satelital, no se aprecian coberturas nubosas. Una vez que las nieblas se reduzcan, los cielos despejados nuevamente serán dominantes en toda la región pampeana y en general en todo el centro norte del país. Desde mañana, el sistema de alta presión ubicado en la franja central del país, se irá desplazando en forma lenta hacia el este. A medida que se vaya posicionado sobre el océano, los vientos del sector norte y noreste se irán fortaleciendo. Esto promoverá un cambio en las condiciones de humedad. La incorporación de aire húmedo y la llegada de algunas perturbaciones hacia el fin de semana, comienzan a configurar un panorama propicio para el regreso de las lluvias a la franja central del país. El cambio de ambiente será lento,



sosteniéndose los amaneceres fríos a frescos y máximas cercanas a los 20°C en la franja central de la región pampeana, ligeramente más fresco hacia el sur.

