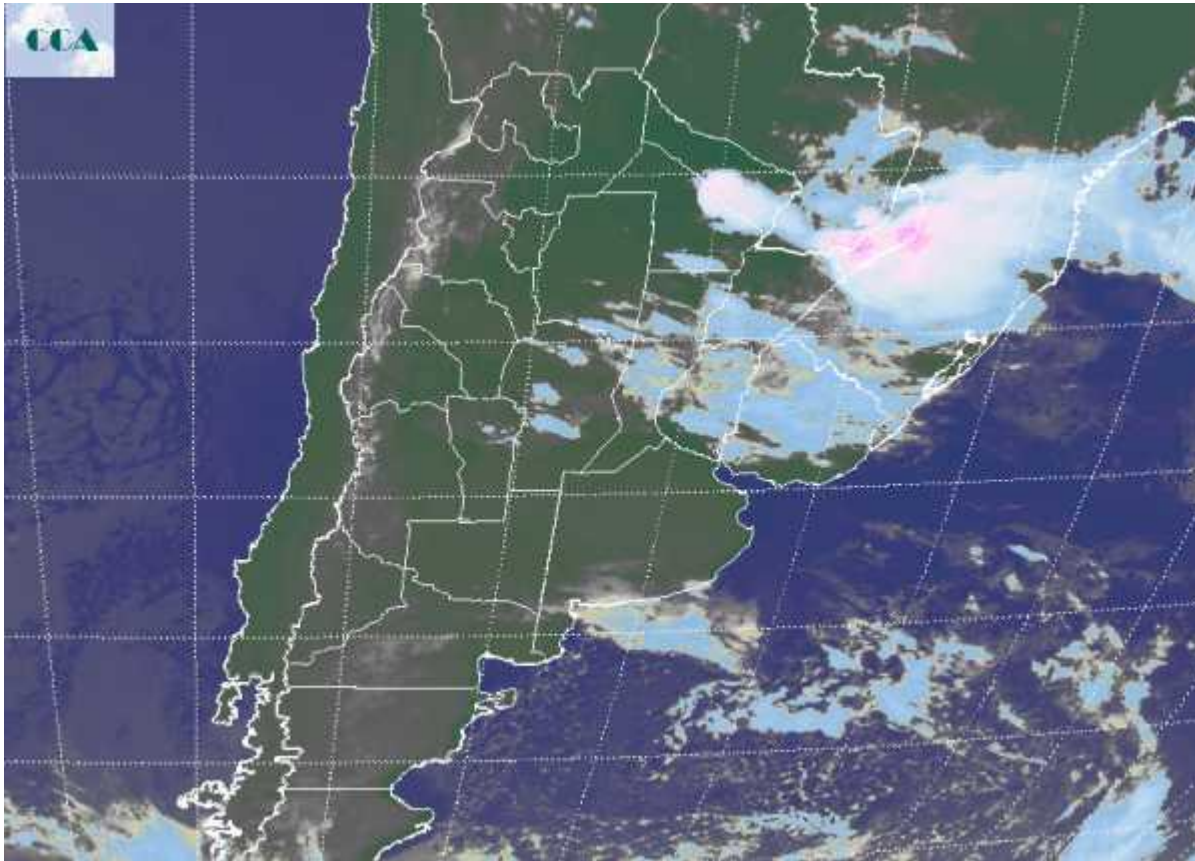


# Imagen Satelital

Fecha: jueves, 22 de abril de 2010

Hora: 07:40

Fuente: CCA



Mientras se repite el amanecer frío de la jornada de ayer en el sur de la región pampeana, las coberturas nubosas que afectan el noreste del país han avanzado sobre gran parte de la Mesopotamia y el centro de SF. Las temperaturas mínimas han vuelto a ubicarse ligeramente por debajo de cero en importantes sectores del sudeste de BA y también se detecta esta condición hacia el centro oeste de la provincia. Las heladas son débiles pero el enfriamiento ha sido sostenido durante la madrugada. El aire fría también se ha posicionado en LP aunque no ha llegado a dejar heladas. Sobre el norte de BA, sur de SF y sur de CB, las temperaturas han caído hasta los 7 u 8°C, lo cual anticipa el frío amanecer que se espera para mañana en la zona núcleo. En el recorte de imagen satelital, puede apreciarse como las celdas de tormenta se posicionan en gran parte de la provincia de Misiones. La actividad se vuelve más heterogénea hacia Chaco y Formosa, donde se han registrado tormentas pero con escasas precipitaciones. La proyección de la nubosidad hacia el sur de la Mesopotamia y el centro de SF, no debería dejara precipitaciones. Frente a las costas Patagónicas se observan nubes



denominadas celulares abiertos, habitualmente asociadas con aire muy frío en superficie. Se espera que este aire frío avance durante el día con el fortalecimiento de la circulación del sur. El tiempo inestable se sostendrá en el noreste del país, esperándose precipitaciones con tormentas en el sector. Para la región pampeana no se esperan precipitaciones, salvo algunas marginales en el noreste de la misma. El amanecer de mañana presentará heladas intensas al sur del Salado bonaerense y sobre el centro sur de LP. Las mismas pueden alcanzar la zona núcleo aunque posiblemente en forma débil y con mayor dispersión. Igualmente es la primera irrupción de aire frío del año que acerca este fenómeno a la franja central.

