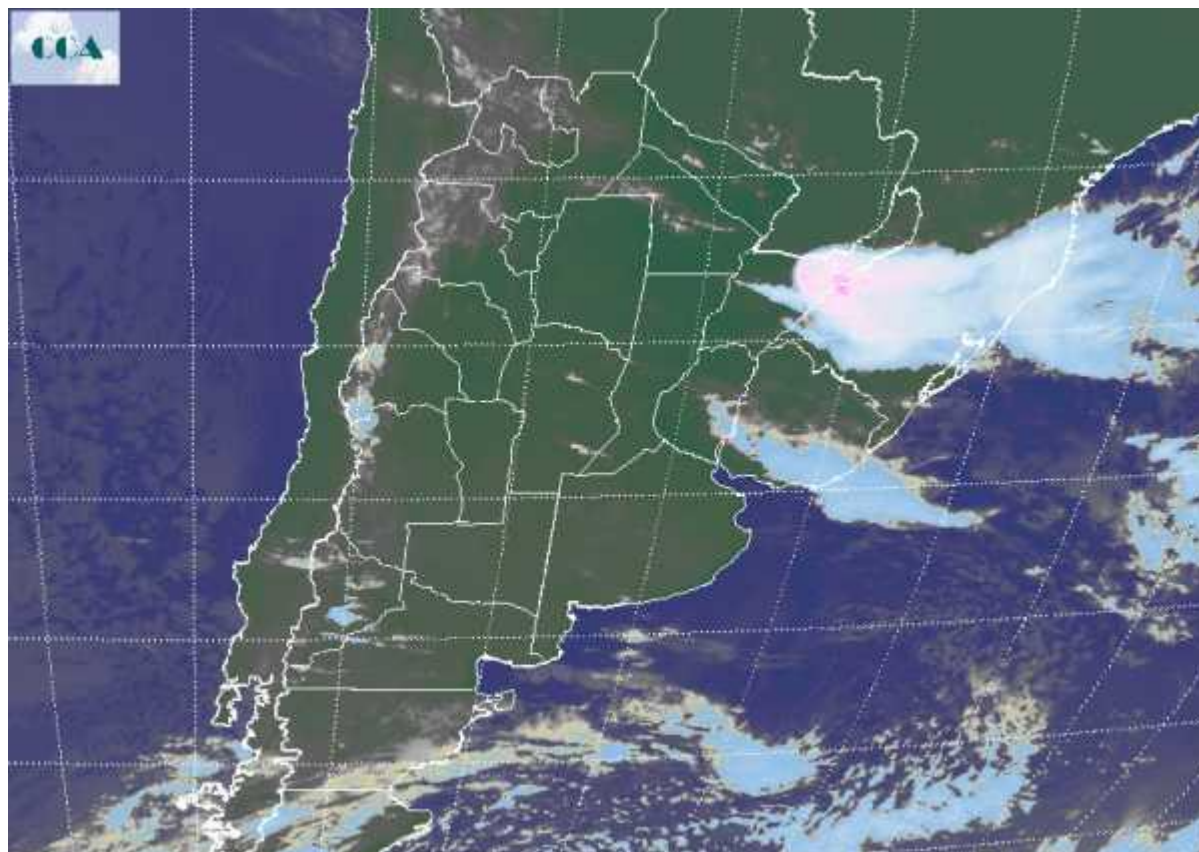


Imagen Satelital

Fecha: miércoles, 21 de abril de 2010

Hora: 07:40

Fuente: CCA



La jornada de hoy ha comenzado evidenciando un enfriamiento de importancia en el sur de la región pampeana. En sectores del sudeste de BA, las temperaturas se han mantenido por debajo de los 3°C desde las tres de la madrugada. El ambiente es fresco en la franja central pero claramente diferenciado respecto de las bajas temperaturas del sudeste bonaerense. Se han estado reportando nieblas y neblinas desde el noreste de BA y sur de ER, pero de menor intensidad y extensión que en jornadas previas. Si bien en las últimas horas el mal tiempo se ha sostenido en el noreste del país, la actividad principal rápidamente se ha desplazado hacia el sur de Brasil. En el recorte de imagen satelital, igualmente se observa un sector del noreste de Corrientes y parte del sur de Misiones, comprometidos por la presencia de nubosidad desarrollada, con reportes de lluvias y tormentas desde el sector. Se prevé que el frente se mantenga estacionario en la zona durante hoy y parte de mañana, con lo cual habría cierta continuidad en las condiciones meteorológicas, pudiéndose observar precipitaciones que solo en forma puntual serían intensas. Mas allá de algunas coberturas nubosas



que desde el Uruguay se extienden en forma marginal hacia el sudeste entrerriano, no se esperan precipitaciones en la región pampeana. Se prevé un importante afianzamiento del aire frío que alcanzará la franja central. El apogeo del enfriamiento será el amanecer del viernes en la zona núcleo, para cuando es posible que se observen algunas heladas débiles y dispersas en el sector. Este fenómeno será intenso hacia el sur de la región pampeana, donde existe alta probabilidad de que se despliegue en forma generalizada.

