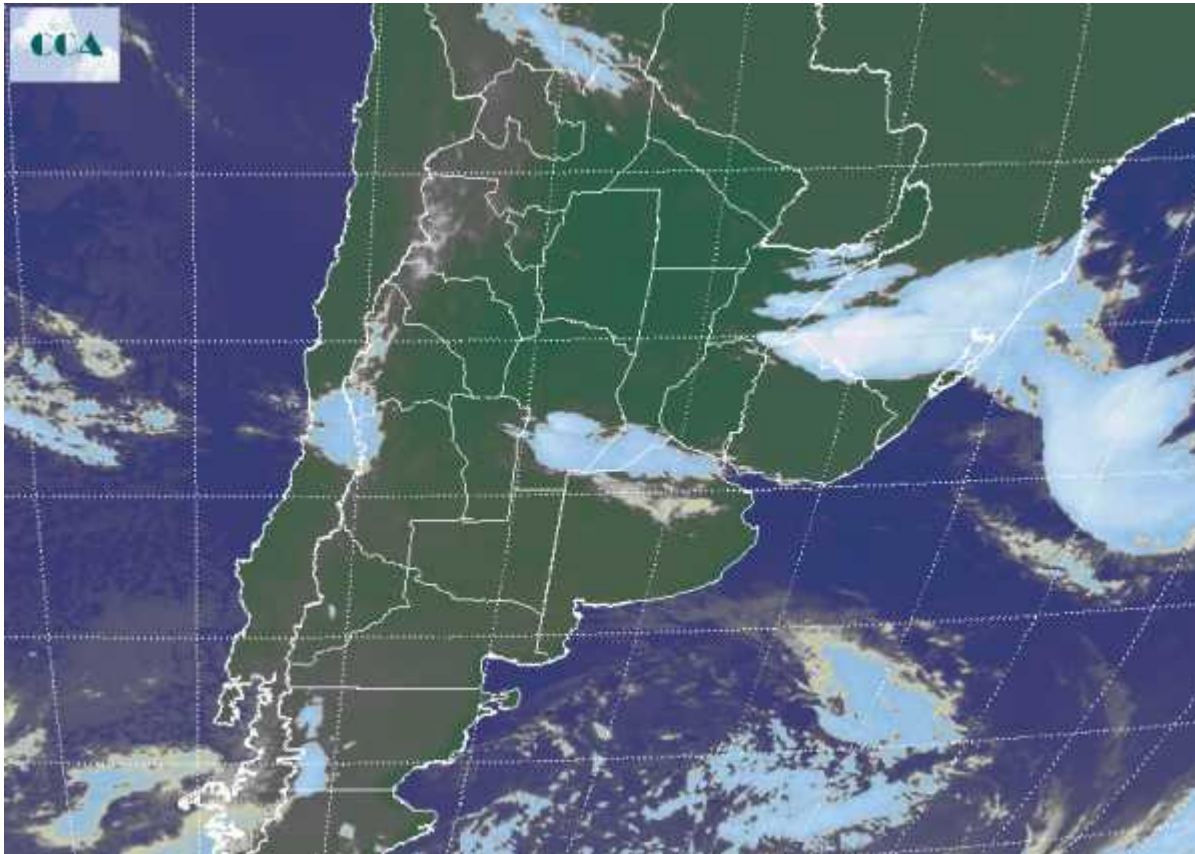


Imagen Satelital

Fecha: martes, 20 de abril de 2010

Hora: 07:30

Fuente: CCA



La jornada de hoy ha comenzado ligeramente más fresca que la de ayer sobre la franja central. Esta condición se nota más hacia el sur donde por sectores las mínimas han caído hasta los 7°C. Si bien se han estado reportando nieblas y neblinas desde el noreste de BA y las vecindades del sur de ER, el fenómeno no muestra la intensidad que presentaba ayer. Un sistema frontal de paso rápido por el centro de la región pampeana esta generando algunas coberturas nubosas en sectores de la zona núcleo. En el recorte de imagen satelital se aprecia esta situación. Es posible que el avance de esta perturbación hacia el noreste sea sin dejar precipitaciones. Eventualmente podrían registrarse algunos chaparrones ligeros y dispersos. Sobre el centro de la Mesopotamia y el sur de Brasil se mantiene estacionario otro sistema frontal. Se espera que durante el día aumente la actividad y las coberturas nubosas en el noreste de la región pampeana, el este del NEA y el norte de la Mesopotamia. La suma de las dos perturbaciones y su interacción con una masa de aire con alto contenido de humedad deberían dejar precipitaciones en las próximas jornadas. Tras el pasaje de este último sistema



frontal, se espera una fuerte irrupción de aire frío. La misma comenzará a sentirse desde mañana en el sur de la región pampeana, para dejar posiblemente heladas durante el jueves al sur del Salado bonaerense, sin que pueda descartarse la llegada de las mismas al sur de la zona núcleo durante el viernes. De concretarse este evento en la franja central, no sería con demasiado rigor.

