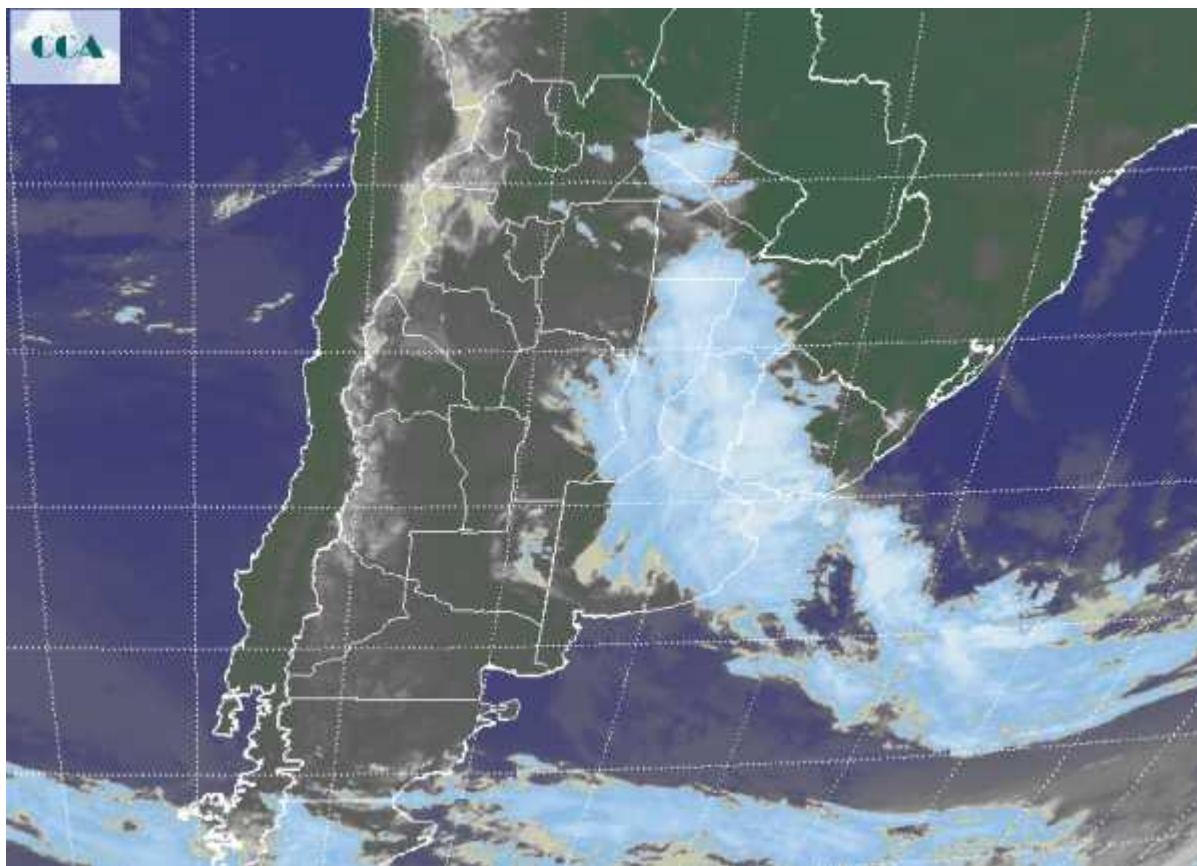


Imagen Satelital

Fecha: miércoles, 14 de abril de 2010

Hora: 07:50

Fuente: CCA



Continúan las condiciones de mal tiempo sobre el este del país, previéndose la intensificación de los fenómenos a lo largo del día para la provincia de ER y el centro norte de SF. La masa de aire dominante en las últimas jornadas, aun no sufre modificaciones de importancia. Las temperaturas mínimas se han mantenido por encima de los 10°C. El amanecer ha sido ligeramente más fresco en el sur de CB, LP y oeste de BA, donde las condiciones del tiempo ya comienzan a mejorar pero aún la irrupción de aire frío no ha tenido lugar. Se están reportando lluvias ligeras y lloviznas desde el este y norte de BA, este de CB y sur de SF. Las precipitaciones se intensifican de manera localizada en el centro norte de SF y la provincia de ER, donde se han desarrollado algunas celdas de tormenta en escala reducida. Las condiciones meteorológicas evolucionan hacia la formación de un centro de baja presión sobre el centro este de BA. El mismo se irá desplazando hacia el este y provocará una intensa circulación del sur. Se esperan vientos fuertes sobre la costa bonaerense, siendo esta circulación la causante de un importante cambio de masa de aire. Se espera entonces, que a lo largo del día el mal



tiempo se mantenga sobre el este observándose una progresiva rotación de los vientos al sector sur, con aumento de la intensidad. Este cambio de masa de aire redundaría en un amanecer frío para la jornada de mañana, posiblemente con algunas heladas en el sur. Estas condiciones pueden repetirse el viernes, sin que el fenómeno logre alcanzar la franja central, donde igualmente el cambio de ambiente será muy notorio.

