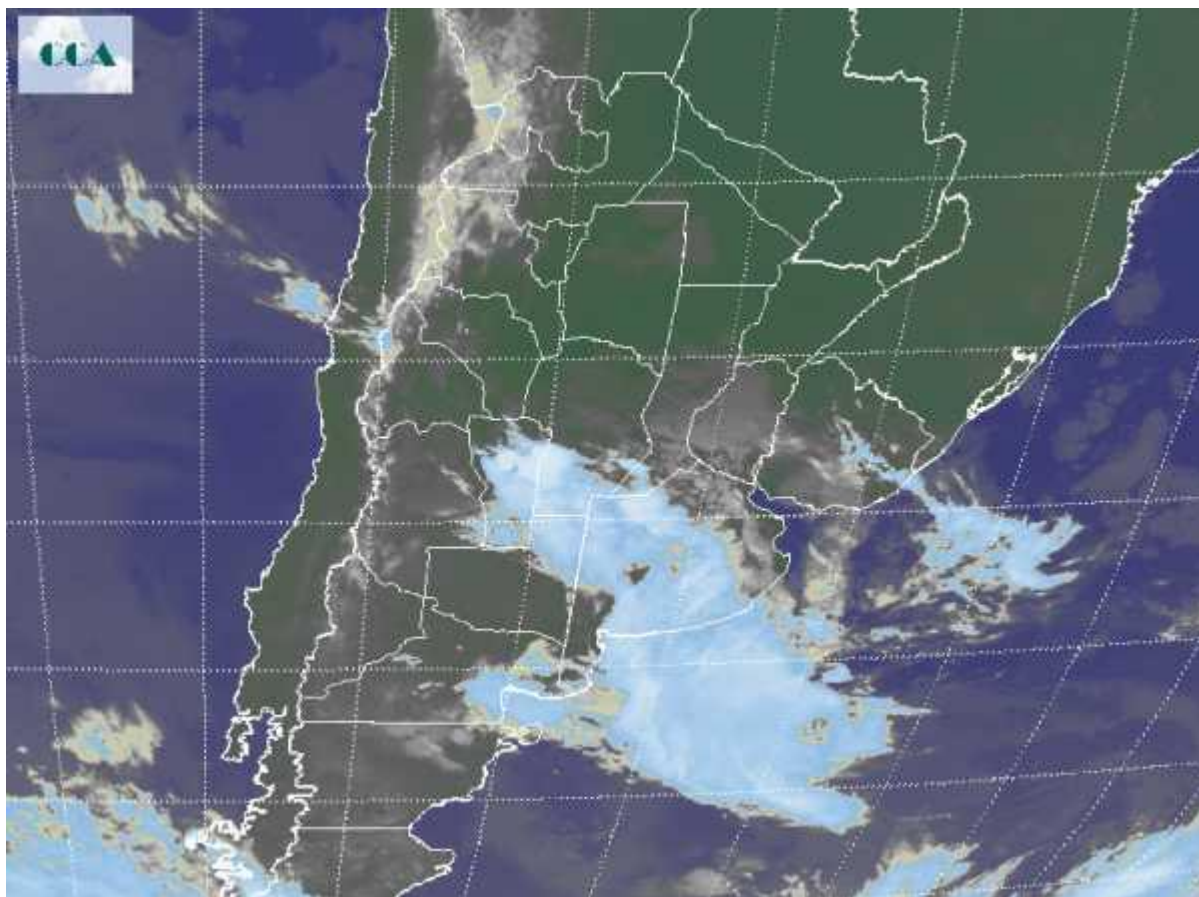


Imagen Satelital

Fecha: martes, 13 de abril de 2010

Hora: 07:50

Fuente: CCA



Durante gran parte de la jornada de ayer, aire templado y húmedo se ha posicionado en la región pampeana y un sistema frontal comenzó a desplegarse sobre el sudoeste de la región pampeana durante la tarde de ayer. Como consecuencia de la inestabilidad que el avance del frente genera sobre la masa de aire húmedo, una vasta cobertura nubosa se desarrolló desde la provincia de San Luis hasta el sudeste de BA. Desde la noche de ayer se han ido alternando lluvias mayormente débiles con algunas celdas de tormentas que se observaron en una escala más reducida en sectores del noroeste de BA o norte de LP. En el comienzo de la jornada de hoy se destacan temperaturas mínimas bastante más elevadas en el sur y al mismo tiempo, las neblinas son más generalizadas en la Mesopotamia. El recorte de imagen satelital permite observar la posición del frente, el cual comienza a generar inestabilidad y coberturas nubosas sobre la franja central. Justamente se espera que durante el día se observe un lento desplazamiento de esta perturbación sobre la zona núcleo y el noreste



de la región pampeana. El paso de este sistema por la franja central posiblemente deje algunas precipitaciones, sin embargo no se esperan milimetrajes elevados, es decir, el promedio areal será bajo. Tras el pasaje frontal se impondrá una nueva masa de aire frío y seco. El cambio de ambiente se hará sentir a partir de mañana en el sur, sin embargo será el amanecer del jueves el más frío, posiblemente con heladas en el sur de la región pampeana.

