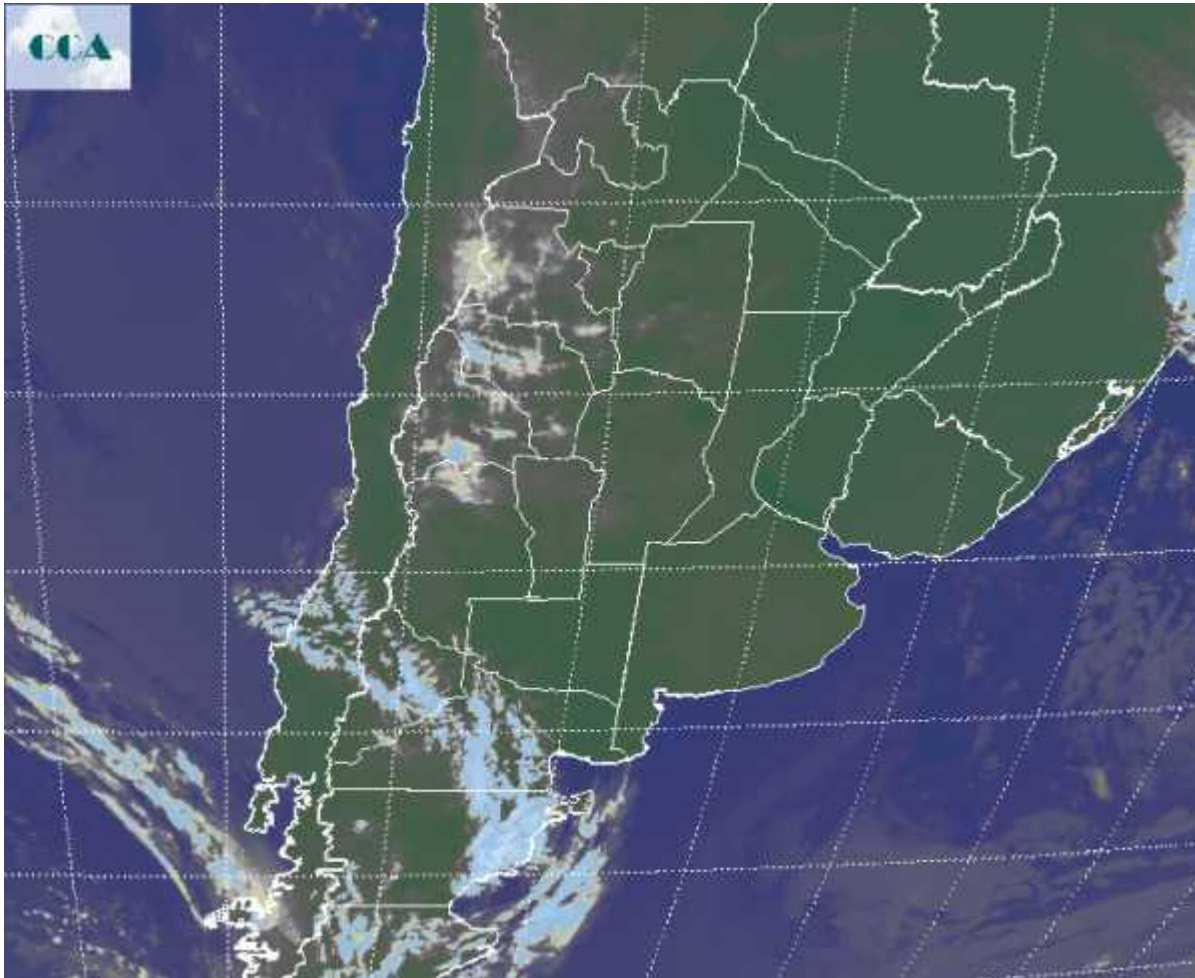


# Imagen Satelital

Fecha: martes, 06 de abril de 2010

Hora: 10:00

Fuente: CCA



Las condiciones meteorológicas han variado muy poco en las últimas 24 horas. El amanecer nuevamente se presentó frío, sin embargo las heladas en el centro sudeste de BA solo han sido dispersas y de corta duración. La zona de influencia de Tandil ha sido la más fría con registros de mínimas cercanos a cero grado. Las neblinas y bancos de niebla se han desplegado en forma dispersa, principalmente en los bajos, sin alcanzar a generalizarse. Las presentes condiciones del tiempo se sostendrán en las próximas jornadas favorecidas por una dinámica que promueve la estabilidad atmosférica. Prevalecerán los cielos despejados, con algunas coberturas menores sobre zonas mediterráneas, tal como se está observando en el recorte de imagen satelital. Un sistema frontal esta ingresando sobre el norte de la Patagonia. Si bien el



mismo avanzará sobre la región pampeana, la masa de aire dominante es muy seca. Consecuentemente es posible que en las próximas jornadas se note un aumento de las coberturas nubosas, sin embargo las mismas no tendrán potencial para desarrollarse debido a la escasez de humedad. El pasaje frontal fortalecerá el ambiente frío que recién tenderá a recuperarse durante el fin de semana. Se espera que a partir de entonces comience a ingresar aire húmedo a la región pampeana, aumentando la probabilidad de precipitaciones para comienzos o mediados de la semana próxima.

