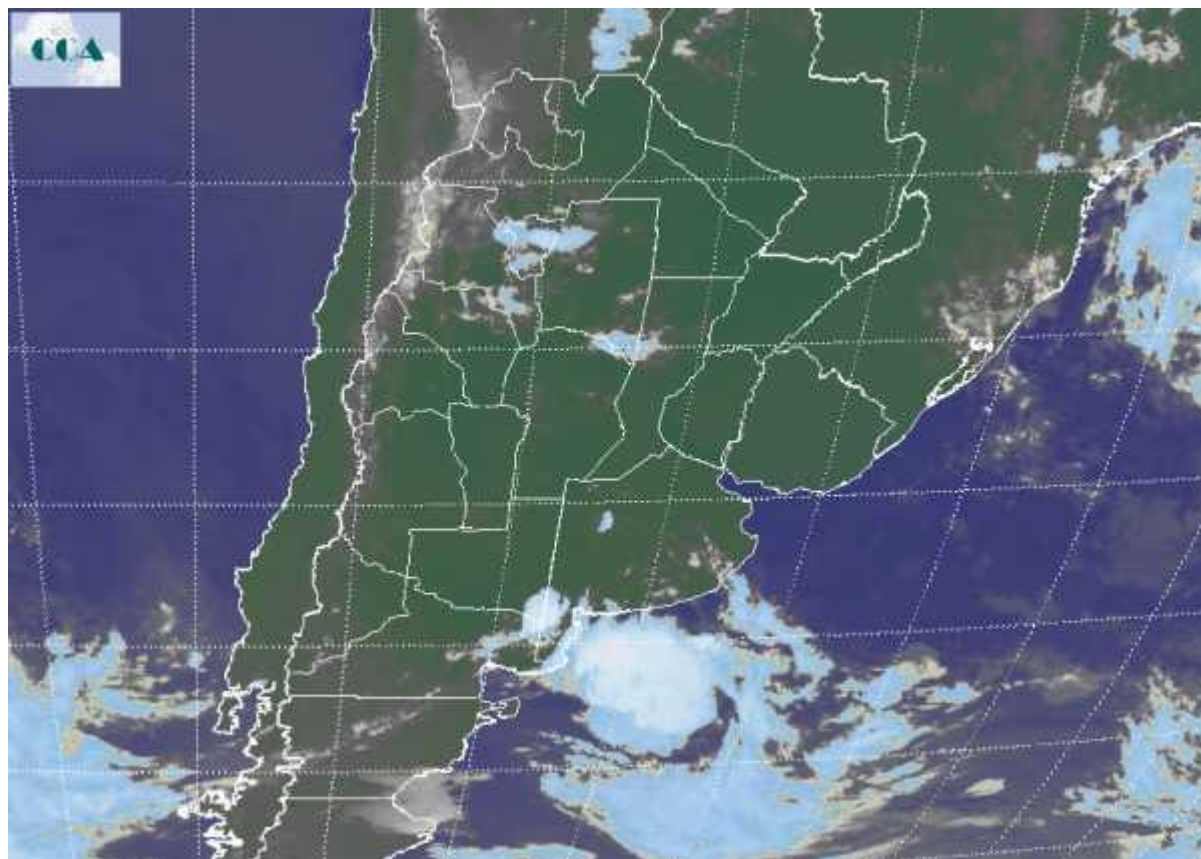


Imagen Satelital

Fecha: Lunes, 29 de marzo de 2010

Hora: 07:50

Fuente: CCA



Durante el fin de semana se observaron algunas coberturas nubosas variables sobre sectores del este de la franja central del país, las mismas en general se dispersaban con el correr del día. El amanecer de la primera jornada laboral, presenta condiciones meteorológicas que por el momento plantean la continuidad de lo observado durante el fin de semana. Se reportan temperaturas templadas, ligeramente frescas en sectores del sur, sin descender por debajo de los 15°C. También han aparecido bancos de nieblas y neblinas en el este de la región pampeana. Se esperaba que durante el domingo el sistema frontal que está ingresando desde el norte de la Patagonia, afectara el sur de BA. Esto recién está sucediendo ahora y en la imagen satelital se observan algunas coberturas nubosas que en escala reducida comienzan a ganar desarrollo y posiblemente logren mayor extensión durante el transcurso del día, desplegándose sobre el sur de BA. Podrían darse precipitaciones de hasta 15 milímetros y solo en forma localizada las mismas con montos mayores. La circulación actual en principio parecería bloquear el avance de este sistema frontal hacia el norte. Consecuentemente se



espera que las buenas condiciones del tiempo se sostengan en la franja central. Son muy bajas las posibilidades de lluvia para este sector y para gran parte del país en las próximas jornadas.

