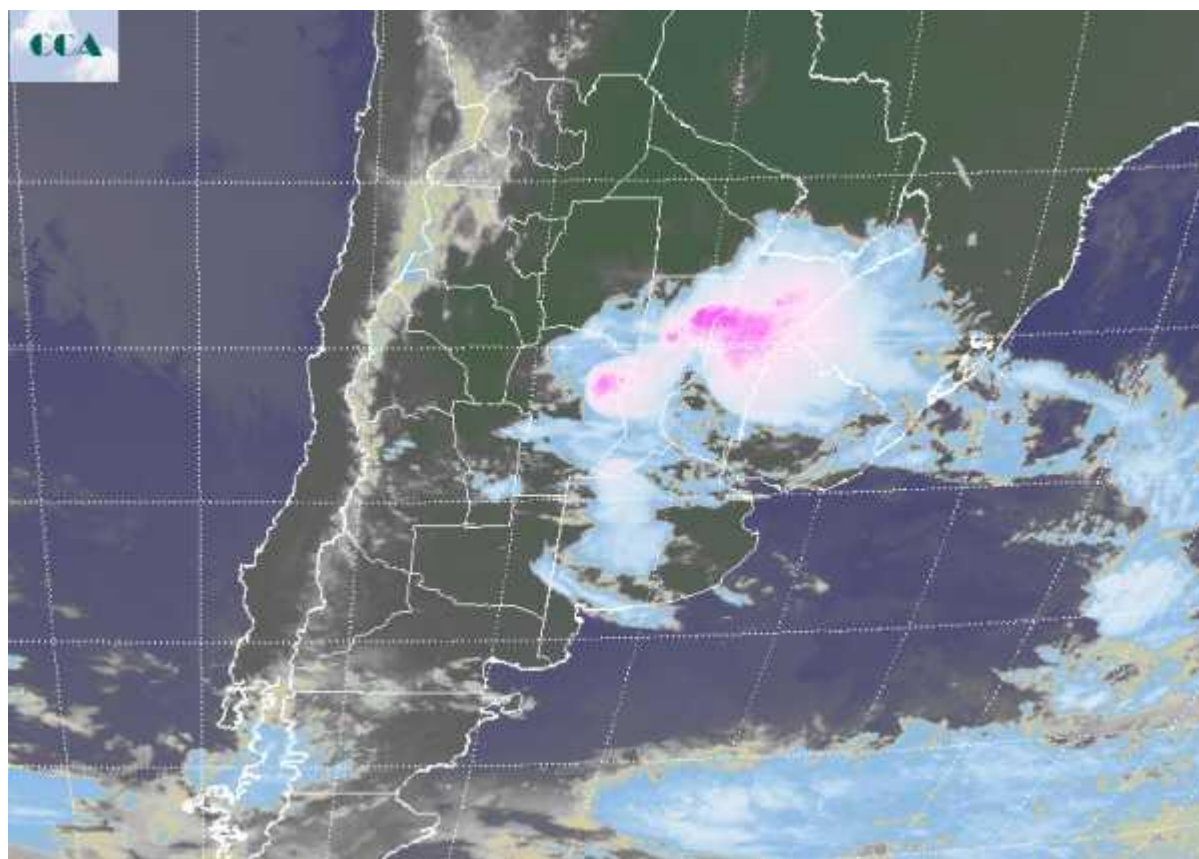


Imagen Satelital

Fecha: viernes, 19 de marzo de 2010

Hora: 07:40

Fuente: CCA



Durante la jornada de ayer se han observado precipitaciones muy importantes en gran parte de la provincia de ER, centro de SF y noreste de CB. Desde muchas localidades se reportaron precipitaciones superiores a los 100 mm. Hubo inundaciones y anegamientos de importancia en la zona periférica de Paraná donde se acumularon cerca de 200 mm. A esta hora es difícil encontrar un sector de la región pampeana donde la humedad relativa no alcance el 95 por ciento. Con un mínimo enfriamiento es lógico que las nieblas y neblinas se hayan generalizado. Las temperaturas no han descendido mas allá de los 17°C, es decir la masa de aire cálido y húmedo sigue muy instalada. En la imagen satelital se aprecia el despliegue de importantes celdas de tormenta sobre el sur correntino. Las mismas se extienden con menos desarrollo por el centro de SF hacia el noreste de CB donde se vuelven mas intensas. Este desplazamiento de las celdas de tormenta hacia el norte y el oeste da un descanso temporario a la provincia de ER, donde los cielos igualmente se mantienen cubiertos. Las condiciones meteorológicas para las próximas cuatro jornadas tienden a repetir un escenario



favorable para el despliegue de tormentas. Particularmente la jornada del domingo para el lunes puede dejar lluvias muy copiosas sobre la franja este de la región pampeana, aunque las lluvias tenderán a tomar toda la región. No se observan condiciones de circulación capaces de cambiar la masa de aire dominante. De hecho la humedad se está reciclando continuamente en el entorno geográfico de la región pampeana y parte del NEA. Recién hacia la jornada del martes comenzaría a producirse un cambio de masa de aire.

