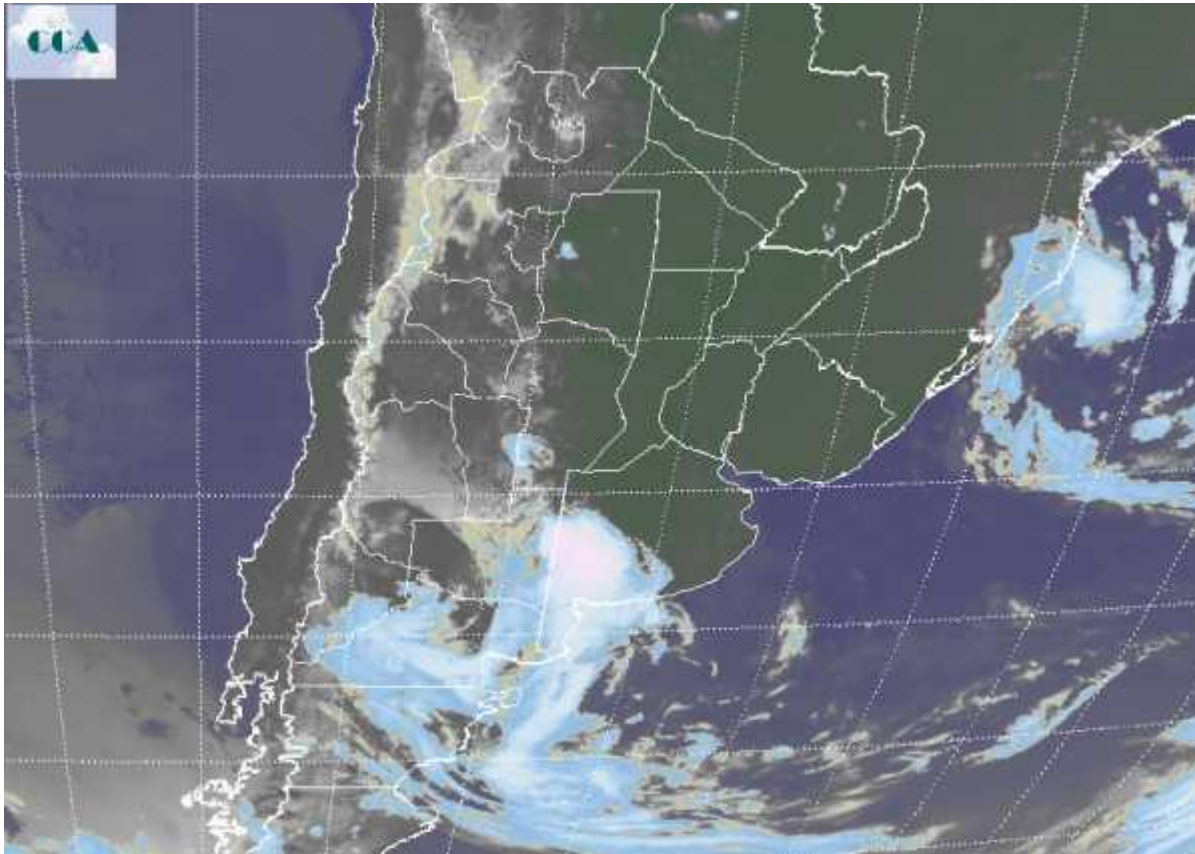


Imagen Satelital

Fecha: martes, 09 de marzo de 2010

Hora: 07:30

Fuente: CCA



La jornada de hoy ha comenzado sin mayores variantes en las condiciones meteorológicas respecto de la de ayer: principalmente se mantiene el aire cálido y húmedo en gran parte del país, que incluso alcanza el centro norte de la Patagonia (este). Dentro de este contexto se reportan casi en forma generalizada neblinas y bancos de niebla sobre gran parte de BA, la Mesopotamia, el NEA, SF, centro sur de CB y centro sur de SL. En zonas del este de BA la nube en superficie es tan importante que se traduce en lloviznas. A partir del recorte de imagen satelital, se aprecia que las nubes más desarrolladas se ubican sobre el sudoeste de BA. En el centro este y sudeste de LP, como así también en el área de cobertura del sudoeste de BA, las lluvias se han estado reportando desde la madrugada y continúan. Precipitaciones ligeras y lloviznas se observan hacia el norte de LP, sudoeste de CB y sur de SL. En el corto plazo, se espera que el sistema frontal se mueva lento hacia el este, afectando con lluvias principalmente el centro sur de CB, SL, LP y oeste de BA, siendo más marginal la actividad sobre el este sudeste de BA. Las lluvias más importantes quedarían en el sudoeste



de BA. Si bien no se descartan precipitaciones para el este de la zona núcleo durante los próximos días, las mismas serían débiles o en forma de lloviznas, fundamentalmente a partir de la gran abundancia de humedad en capas bajas de la atmósfera, siendo poco favorable la dinámica para el desarrollo de sistemas precipitantes de importancia.

