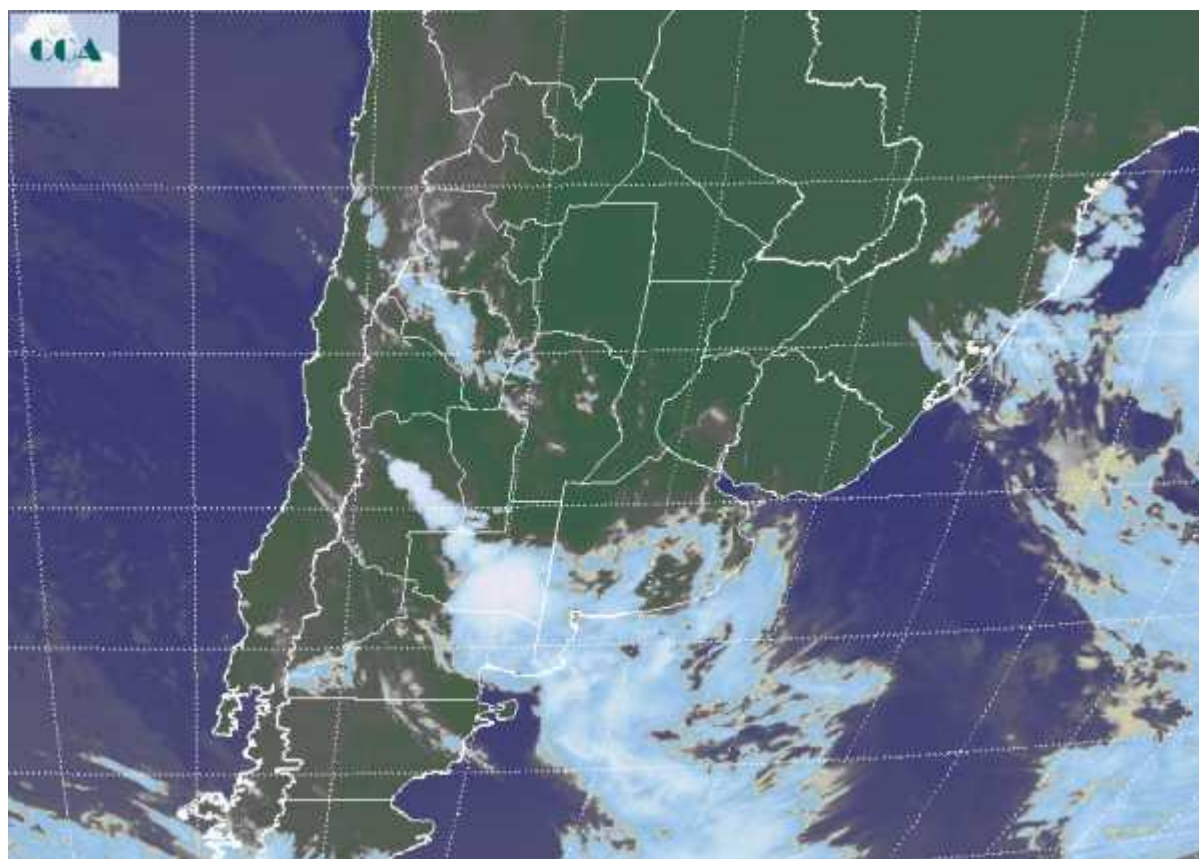


Imagen Satelital

Fecha: Lunes, 08 de marzo de 2010

Hora: 07:40

Fuente: CCA



Como durante todo el fin de semana, se observa la continuidad de la presencia de aire cálido y húmedo en todo el centro norte del país, mientras que aire frío circula y avanza lentamente desde la Patagonia. Se están reportando neblinas que se generalizan en gran parte de BA, sudeste de CB, sur de SF y gran parte de la Mesopotamia. Por sectores las neblinas se convierten en bancos de nieblas. Las temperaturas mínimas no han descendido de los 16°C en el sudeste de BA, siendo bastante más elevadas en el resto de la región pampeana. Se está definiendo una zona frontal en la superficie de separación de las dos masas de aire. Esto provoca fuerte inestabilidad que se está traduciendo en desarrollo de coberturas nubosas, las cuales por sectores llegan a formar celdas de tormenta. Esta actividad puede apreciarse en el recorte de la imagen satelital, donde aparece el centro sur de LP mostrando algunas tormentas. Las coberturas desarrolladas se extienden al este de Río Negro donde ya se reportan precipitaciones. Marginalmente las nubes se van desplegando hacia el sur de BA. En principio este sistema frontal dejaría lluvias de importancia en el sudoeste de BA y sur



de LP, principalmente en la zona de influencia cercana a Bahía Blanca. Las precipitaciones se vuelven dispersas y más modestas hacia el este y hacia el norte de BA, donde las lluvias llegarían mañana. El frente se desplazaría hacia el este y es baja la posibilidad de que se observen precipitaciones de importancia sobre la zona núcleo, incluso podrían no concretarse. Entre miércoles y jueves se observará un importante cambio de ambiente, sintiéndose principalmente sobre el sur de la región pampeana.

