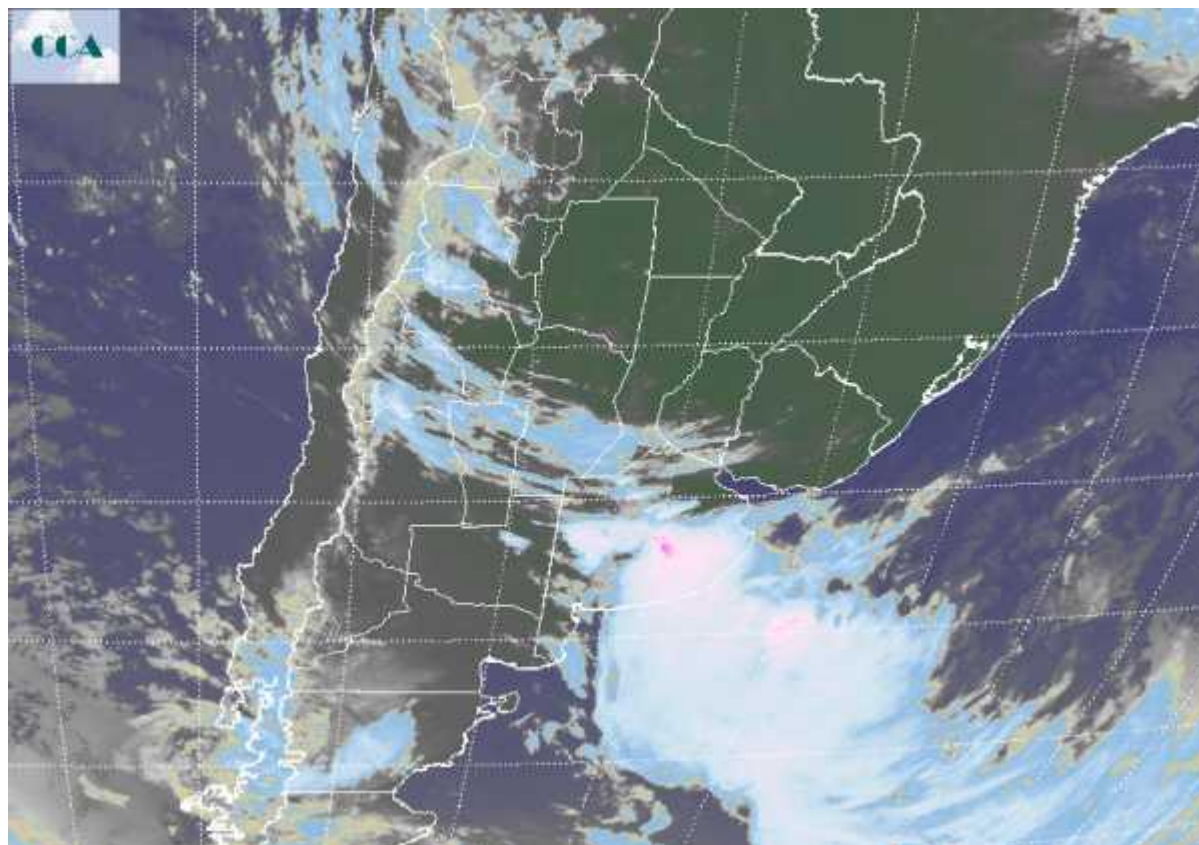


Imagen Satelital

Fecha: viernes, 19 de febrero de 2010

Hora: 08:30

Fuente: CCA



Sin apartarse demasiado de las previsiones desde la tarde noche de ayer el avance del sistema frontal ha estado dejando lluvias sobre el sudoeste de la región pampeana. Actualmente las precipitaciones se han desplazado hacia el centro sudeste de la provincia de BA y comienza a proyectarse la inestabilidad hacia la provincia de CB. La masa de aire húmedo se ha extendido hasta el norte de la Patagonia, incluso ha llegado hasta muy al sur sobre la costa este de Chubut y Santa Cruz. Estas condiciones atípicas de circulación promueven una importante disponibilidad de vapor de agua, el cual será condensado en desarrollos nubosos a medida que avance el sistema frontal. Dentro de este contexto se irán desarrollando celdas de tormenta y lluvias de variada intensidad, no se descartan condiciones de tiempo severo conforme el frente avance hacia el norte. Por el momento y si bien se han observado algunas lluvias intensas, no se han reportado tormentas acompañadas de tiempo severo. El recorte de imagen satelital permite apreciar la zona más activa a esta hora. El desplazamiento progresivo de la perturbación hacia el norte irá cubriendo de precipitaciones la mayor parte de la zona núcleo. Las lluvias serán más eficientes sobre el este, donde la necesidad hídrica es inexistente. Hacia el



domingo el sistema frontal tiende a quedarse estacionario en el centro de la Mesopotamia y el NEA, por el momento no avanza sobre Paraguay.

