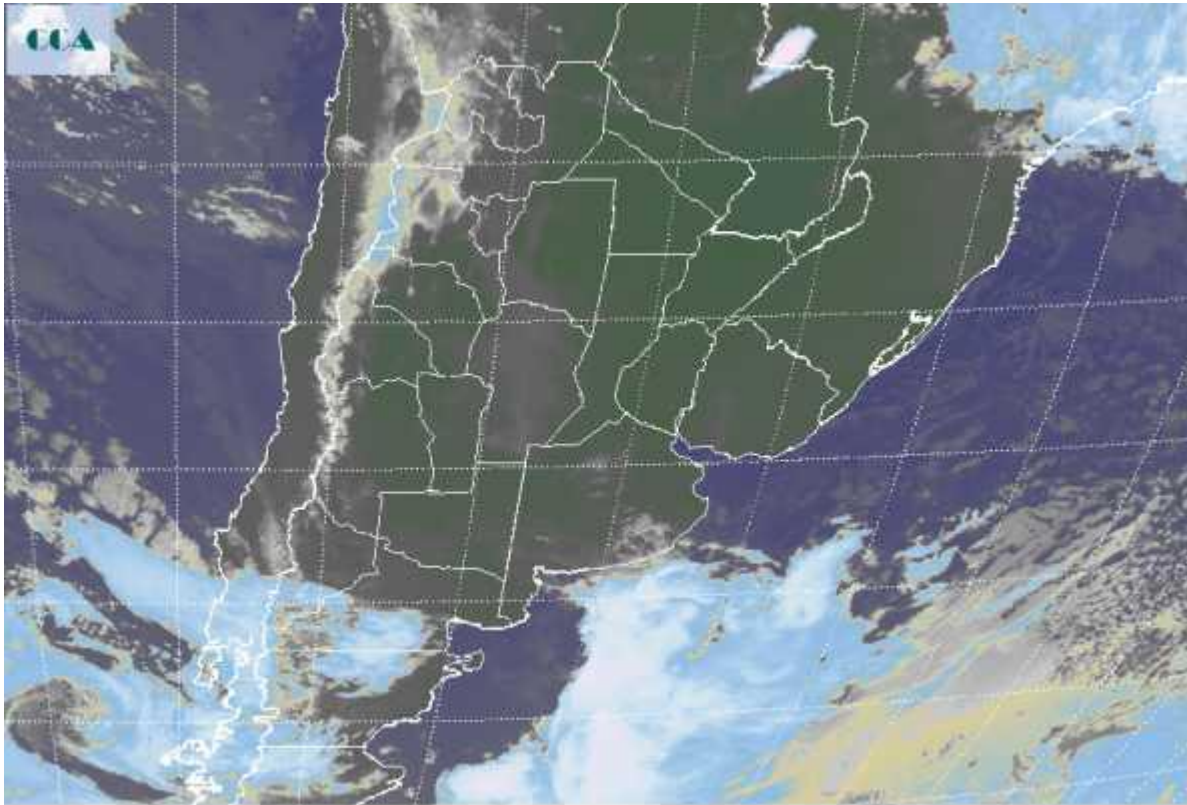


Imagen Satelital

Fecha: jueves, 18 de febrero de 2010

Hora: 08:30

Fuente: CCA



El cambio de circulación al sector norte está generando una rápida recomposición de la masa de aire húmedo que temporariamente se había retirado hacia el noreste del país. Las temperaturas mínimas han tenido un crecimiento muy marcado respecto de ayer, principalmente en el sur donde las mismas vuelven a superar los 15°C. Algunas neblinas dispersas se reportan desde el sudeste de BA, siendo el fenómeno más generalizado en el norte de CB, donde incluso se registran algunas lloviznas. También en el centro norte de la Mesopotamia y el este del NEA se han hecho presentes las neblinas. La nubosidad que muestra la imagen satelital sobre la Patagonia y la costa, evidencia la posición del sistema frontal cuyo avance definirá las condiciones meteorológicas de las próximas jornadas. Por lo pronto se sigue fortaleciendo la entrada de humedad, mecanismo que incluso está siendo eficiente sobre el sudoeste de la región pampeana. Justamente este sector es el primero que debería sumar precipitaciones en el corto plazo. Los modelos de pronóstico muestran lluvias copiosas (superiores a 50 mm) para el sudoeste de BA, posiblemente alcanzando el sur de LP y los partidos costeros del sur más cercanos a Bahía Blanca. El derrotero hacia el noreste de este sistema frontal, progresivamente irá generando celdas de tormenta a su paso. En principio el sudeste de BA, no recibiría precipitaciones



abundantes, las mismas se potencian sobre la franja central, principalmente cambiando del viernes para el sábado y posiblemente durante el domingo. Estas condiciones del tiempo también alcanzarán el noreste del país hacia aquella jornada.

