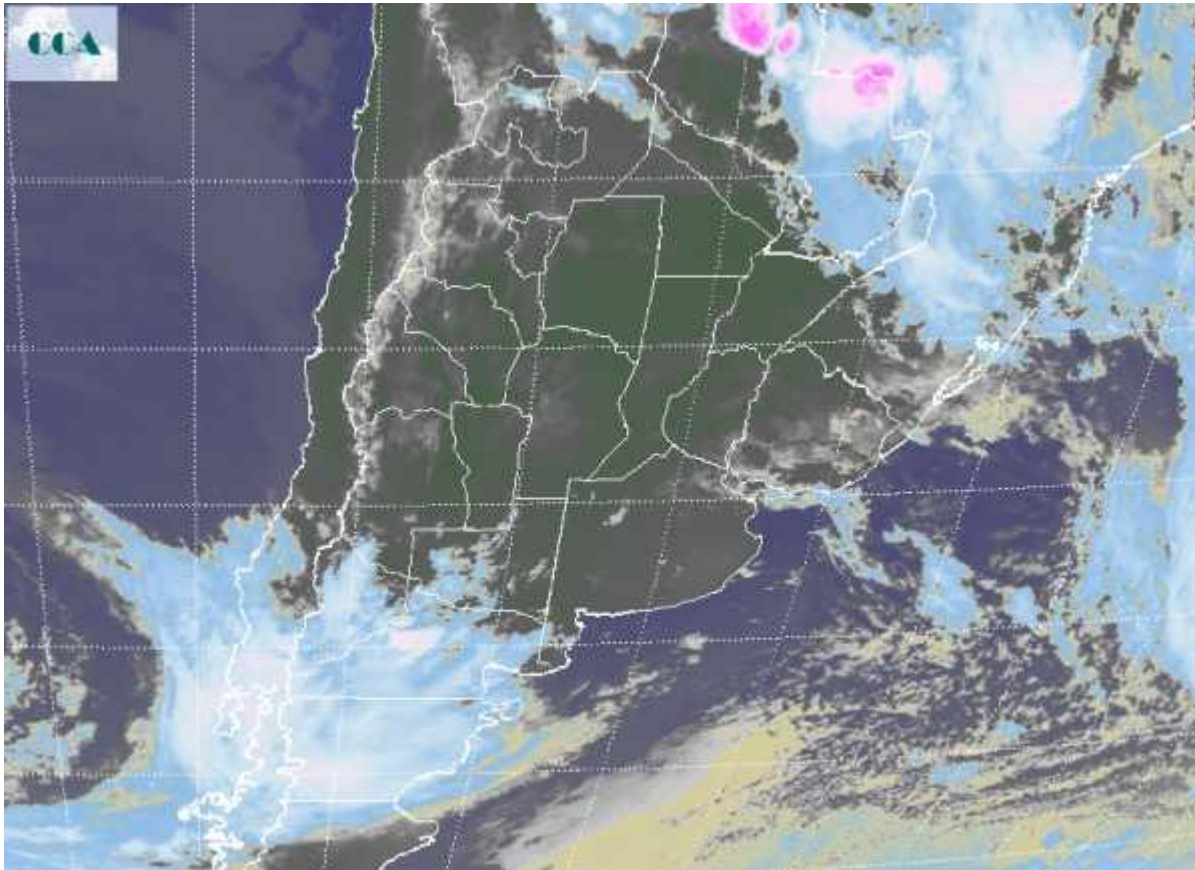


# Imagen Satelital

Fecha: miércoles, 17 de febrero de 2010

Hora: 08:30

Fuente: CCA



Durante la noche los cielos despejados han potenciado el enfriamiento nocturno, principalmente en el sudeste de BA donde algunas localidades presentaron registros cercanos a los 8°C. El amanecer fue más templado sobre la franja central, observándose despliegue de neblinas sobre el oeste e incluso algunas lloviznas sobre el centro de CB. En el comienzo de la jornada de hoy han comenzado a ganar terreno las nubes bajas y medias de escaso desarrollo, condición que se ha repetido en jornadas previas. En el recorte de imagen satelital, se observa un sistema frontal estacionario que afecta el extremo noreste del país, mientras que sobre el norte de la Patagonia comienza a mostrar su actividad el avance de una nueva perturbación. Entre estos dos sistemas de tiempo se observará tiempo bueno pero con coberturas nubosas variables que eventualmente pueden dejar en forma dispersa algunas lloviznas. Las condiciones meteorológicas de las próximas jornadas evolucionan condicionadas por el despliegue del nuevo frente frío. Este evento puede estar dejando precipitaciones copiosas en el sudoeste de la región pampeana, posiblemente extendiéndose hacia los partidos costeros



del sur de la provincia de BA. Este sistema frontal no sería tan efectivo sobre el sudeste de BA, donde igualmente se observarían lluvias. Esta actividad se concretará en forma progresiva durante el jueves y viernes. El mal tiempo alcanza la franja central del país entrando al fin de semana. Se esperan temperaturas máximas que se recuperan a partir del viernes.

