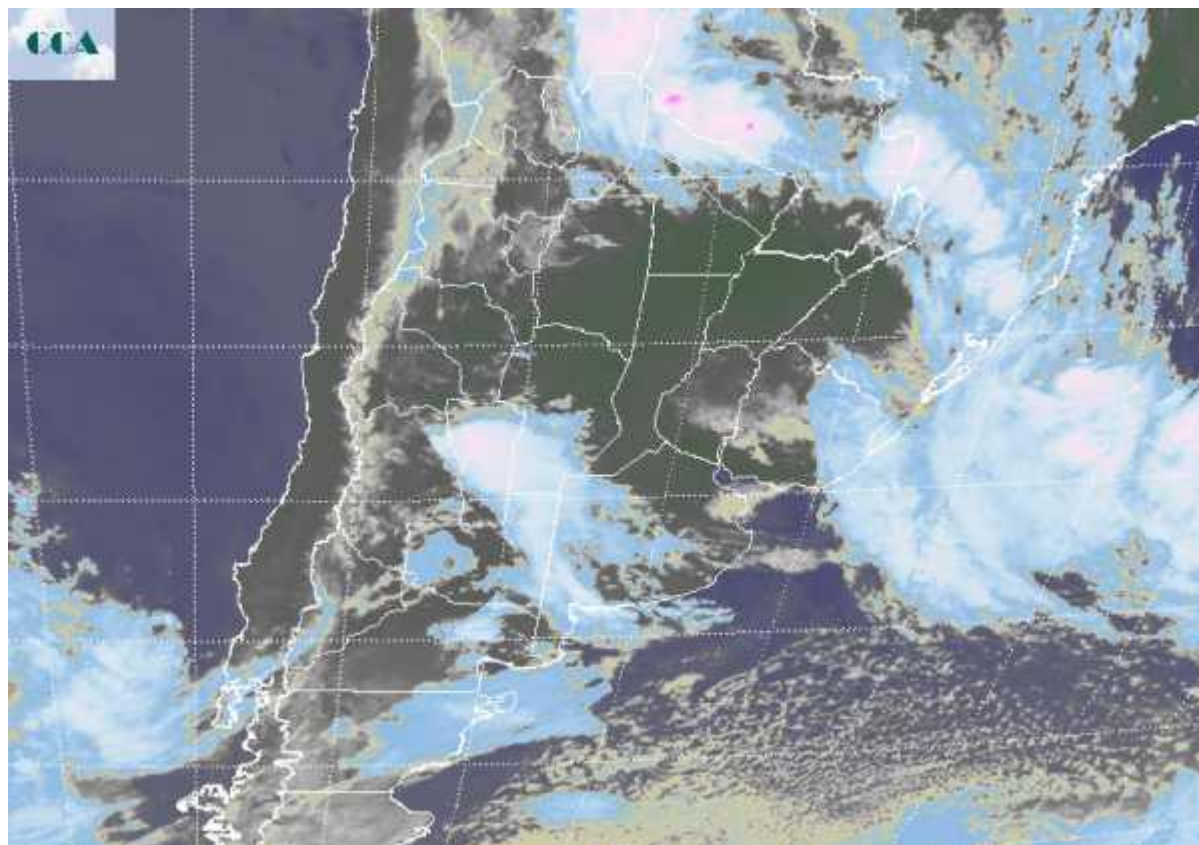


Imagen Satelital

Fecha: martes, 16 de febrero de 2010

Hora: 08:30

Fuente: CCA



Se ha generalizado el despliegue de una masa de aire más fresco, que impone condiciones ambientales más confortables a pesar de lo cual se mantiene la inestabilidad atmosférica incluso en sectores del sur de la región pampeana. En las últimas horas el evento de mayor importancia se observó en la zona de influencia de la ciudad de BA, donde fuera de lo que estaba previsto, se desarrollaron tormentas de importancia. Si bien las mismas no fueron acompañadas por tiempo severo, el agua caída fue muy importante alcanzando los 90 mm al cabo de tres horas. En el recorte de imagen satelital se observan dos sistemas de tiempo definidos. Hacia el norte la banda frontal que afecta Paraguay y las vecindades de Brasil. La misma muestra la cobertura de la baja presión que anoche afectó el estuario del Río de la Plata y que ya se ha desplazado hacia el este. Por otra parte avanza desde el oeste otro sistema de tiempo vinculado a una perturbación de la atmósfera media. No se está previendo que este sistema de tiempo actúe sobre el este de la zona núcleo, aunque no pueden descartarse algunas lluvias ligeras sobre el sur de SF y noroeste de BA. Este sistema de tiempo dejaría las precipitaciones más destacadas en SL, centro sur de CB y norte de LP.