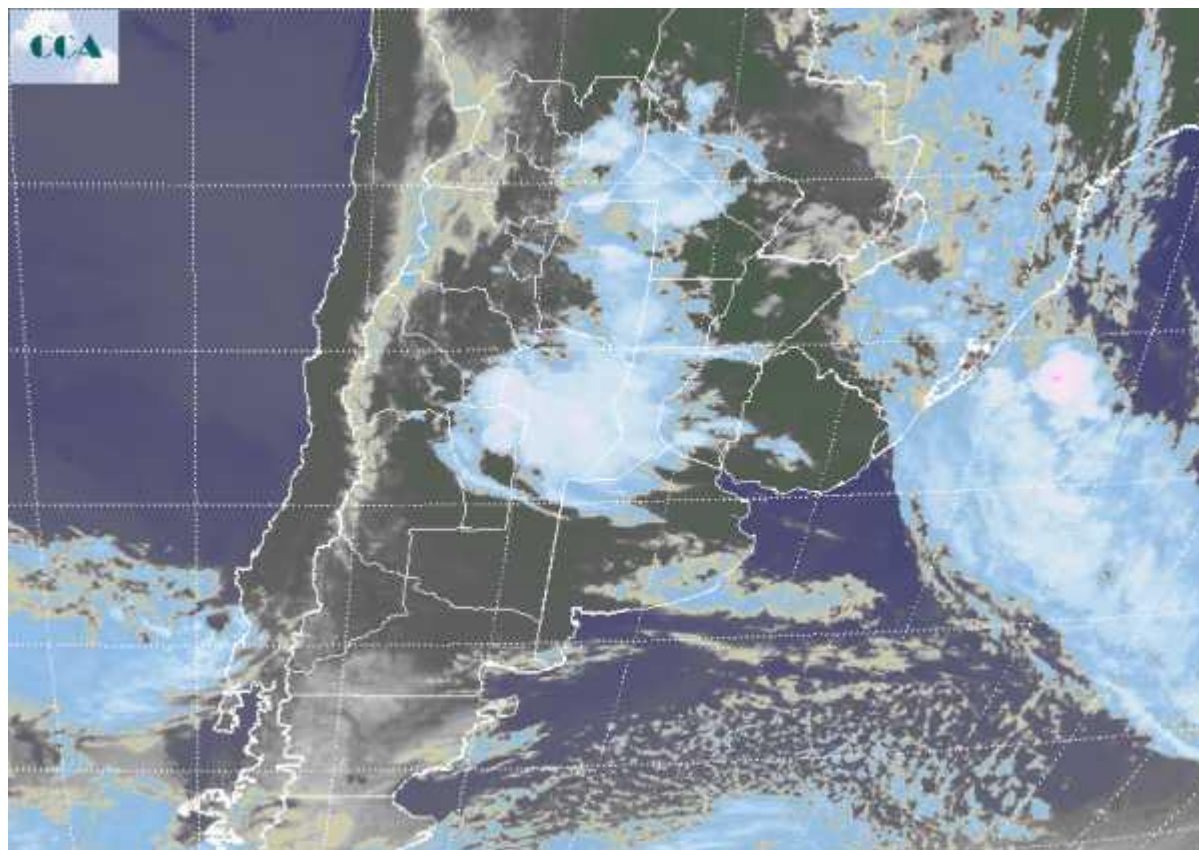


Imagen Satelital

Fecha: Lunes, 15 de febrero de 2010

Hora: 08:30

Fuente: CCA



Las últimas horas del domingo promovieron un importante cambio de masa de aire en el sur de la región pampeana. Las temperaturas descendieron hasta registros cercanos a los 10 grados en sectores del sudeste de BA. Se han reportado nieblas y neblinas desde el este de BA en este comienzo de semana. Algunas precipitaciones se están dando en el centro de CB y el noroeste chaqueño. Durante el fin de semana el mal tiempo desplegó lluvias destacadas principalmente sobre gran parte de la franja central. Las mismas incluso alcanzaron sectores del sur de BA, aunque en forma más modesta y heterogénea. En el recorte de imagen satelital se presenta una vasta cobertura nubosa sobre la franja oeste de la región pampeana, la cual se proyecta en forma irregular hacia el norte del país. El mal tiempo con lluvias de variada intensidad tomará el NEA, alcanzando también la zona agrícola de Paraguay. El buen tiempo sobre BA y LP se sostendrá en las próximas jornadas, mientras que sobre las provincias del centro y el norte del país la situación meteorológica tenderá a



ser más inestable, con lluvias que alternan con mejoras temporarias. Las temperaturas presentarán un comportamiento cercano al normal.

