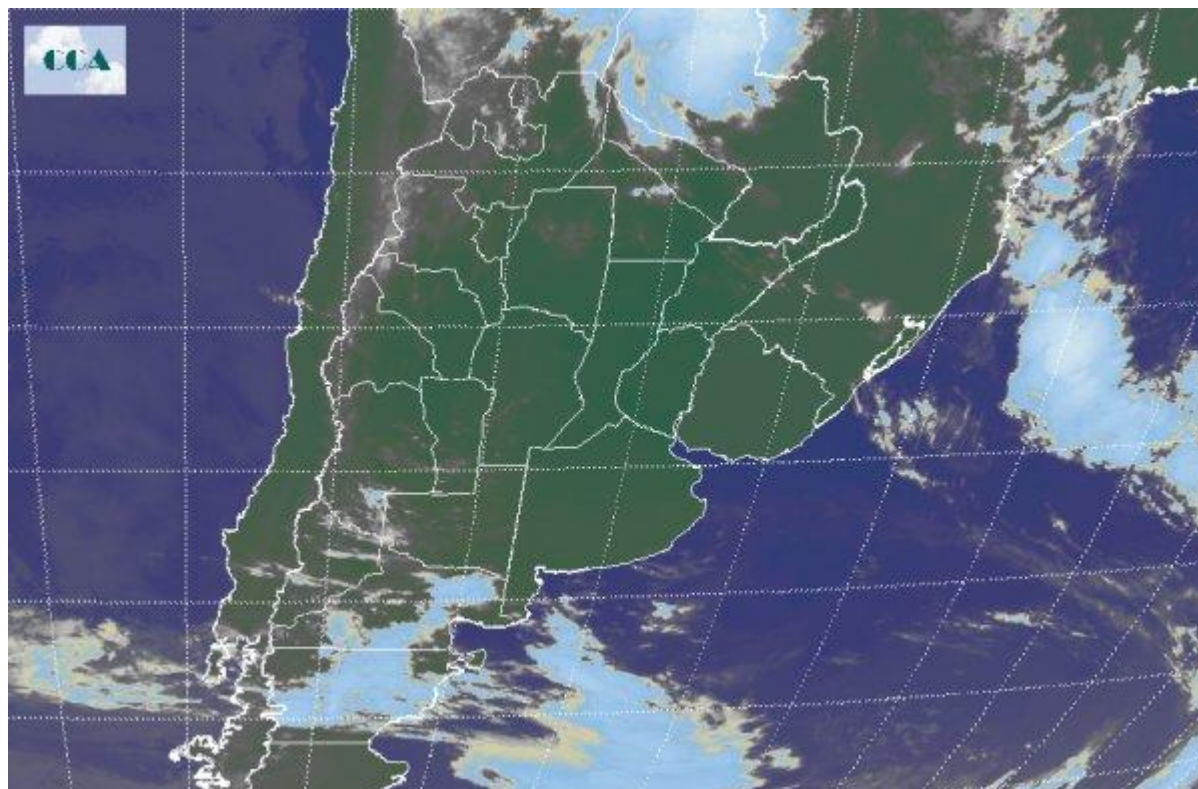


Imagen Satelital

Fecha: jueves, 11 de febrero de 2010

Hora: 08:00

Fuente: CCA



Luego del pasaje del sistema frontal las condiciones meteorológicas mejoraron rápidamente en prácticamente todo el territorio nacional. La principal actividad, como se observa en el recorte de la Imagen Satelital, se ha trasladado a las regiones agrícolas del sur de Paraguay donde se desarrollan tormentas de variada intensidad. Predomina el ambiente templado al sur del salado, mientras que en dirección norte las temperaturas ingresan en el rango de cálidas ayudadas por el alto contenido de humedad presente en la atmosfera. Claro esta, no se ha producido un desalojo de la masa de aire cálida y muy húmeda presente en la mitad norte país. En la región patagónica el transito de un nuevo frente frío avanza hacia la franja central determinando en la tarde noche del día de mañana viernes, el retorno a las condiciones de inestabilidad.