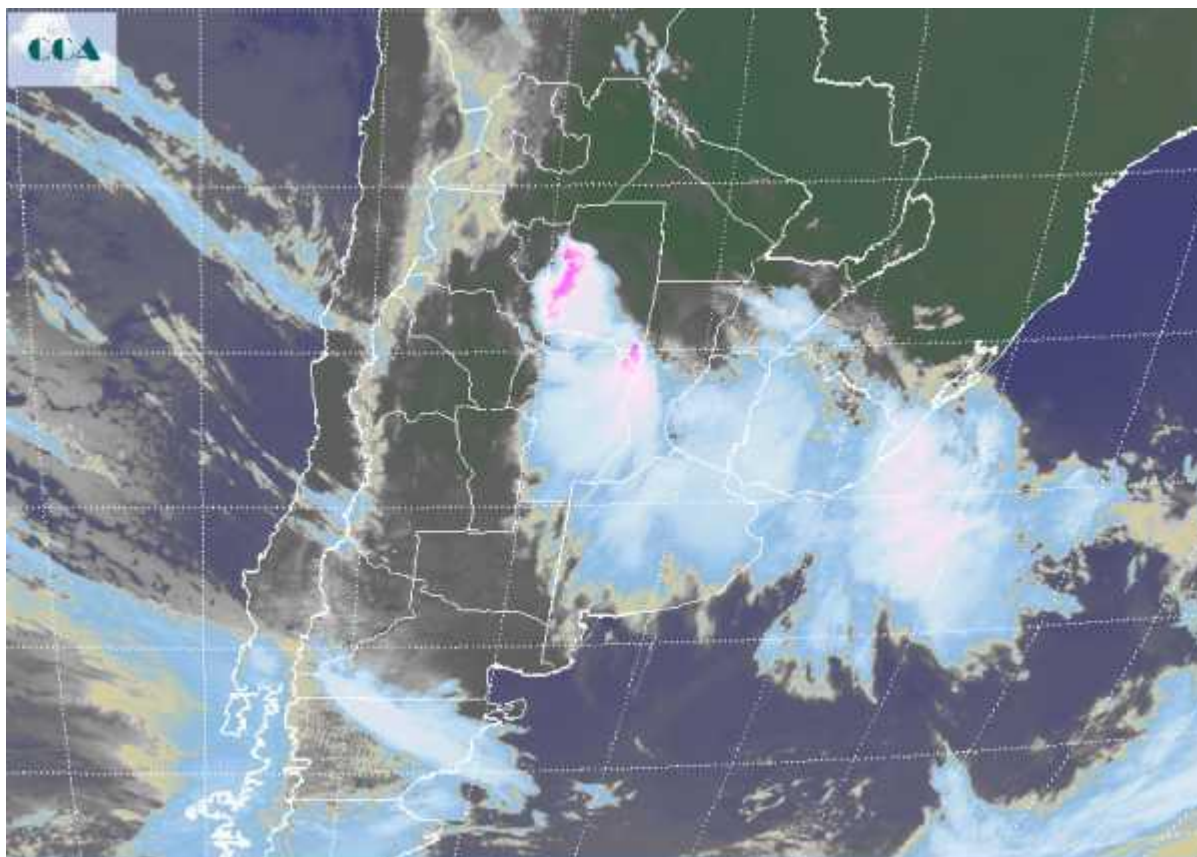


Imagen Satelital

Fecha: jueves, 04 de febrero de 2010

Hora: 08:30

Fuente: CCA



Finalmente con el posicionamiento del frente sobre la franja central del país ha llegado el alivio en las condiciones ambientales. Este alivio en muchas localidades fue acompañado por lluvias copiosas y el despliegue de tiempo severo, con ráfagas y caída de granizo. En el sur de la región pampeana el cambio de masa de aire ha sido muy evidente, con registros de mínimas que por sectores llegaron a los 11°C. Desde la tarde de ayer importantes tormentas se fueron desplazando desde el centro norte de BA hacia la franja central del país. La actividad fue muy importante durante la noche, principalmente en el centro sur de SF, gran parte de CB y el sur entrerriano. En la zona serrana del noroeste de CB, finalmente llegaron las precipitaciones de importancia, sin embargo las mismas trajeron importantes inconvenientes debido a la rápida crecida de los ríos. En el recorte de imagen satelital, se observa el sistema frontal en una posición estacionaria. La nubosidad más desarrollada se ubica sobre sectores del oeste de Santiago del Estero, condición que probablemente se extienda a gran parte del NOA durante el resto del día. El frente se irá desplazando lentamente hacia



el norte, mejorando lentamente las condiciones del tiempo sobre la franja central. La recurrencia de precipitaciones sobre este sector podría repetir situaciones complejas de excesos hídricos como las observadas en diciembre y principios de enero.

