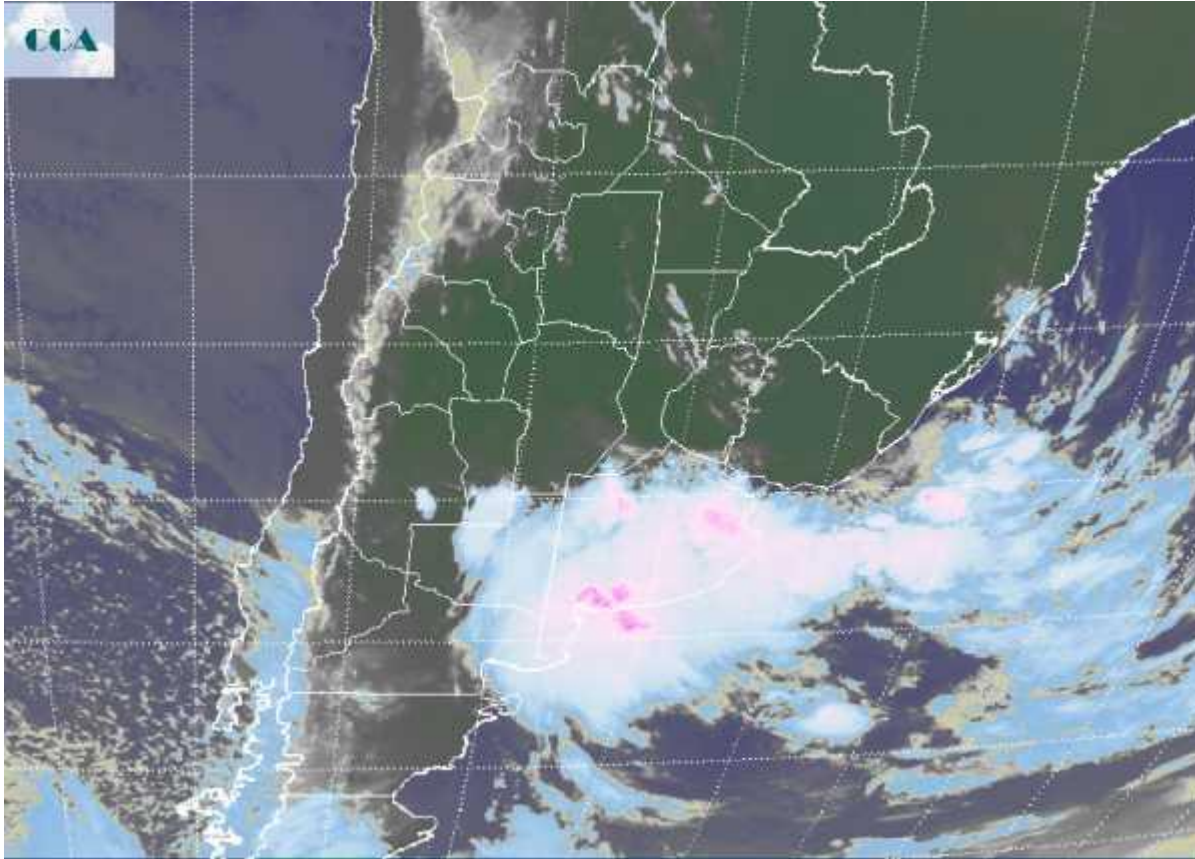


Imagen Satelital

Fecha: miércoles, 03 de febrero de 2010

Hora: 08:30

Fuente: CCA



Condiciones ambientales muy agobiantes dominan sobre gran parte del centro norte del país. Las temperaturas se han mantenido muy elevadas a lo largo de la noche, en general por encima de los 25°C, registros que promueven muy escaso confort para el descanso y plantea un panorama muy exigente para el abastecimiento de energía eléctrica. El alivio solo llegará durante el jueves con el progresivo y parcial cambio de masa de aire. Con el avance del sistema frontal sobre el sur de la región pampeana, se han ido generando tormentas de variada importancia que en forma alternada han ido cubriendo la mayor parte de la provincia de BA y en forma menos eficiente, la provincia de LP. Los reporte de precipitación son de vasta cobertura y posiblemente el alivio sea mayor que el esperado en algunos sectores del sudoeste y los partidos costeros del sur de la provincia de BA. Este sistema de tiempo avanzará lento a lo largo del día para estacionarse durante el jueves en la franja central. Esto impone una situación muy favorable para que se observen precipitaciones de importancia principalmente sobre el este de la franja central. Se esperan que entre la noche de hoy y



durante el jueves las precipitaciones cubran gran parte de ER, SF, este de CB y norte de BA, llegando al oeste de CB y SL con menor oferta que sobre el este. Se espera un moderado descenso de la temperatura para la jornada de mañana, principalmente por el aumento de la nubosidad más que por el cambio de masa de aire. Este cambio sí será más notorio sobre el sur de la región pampeana.

