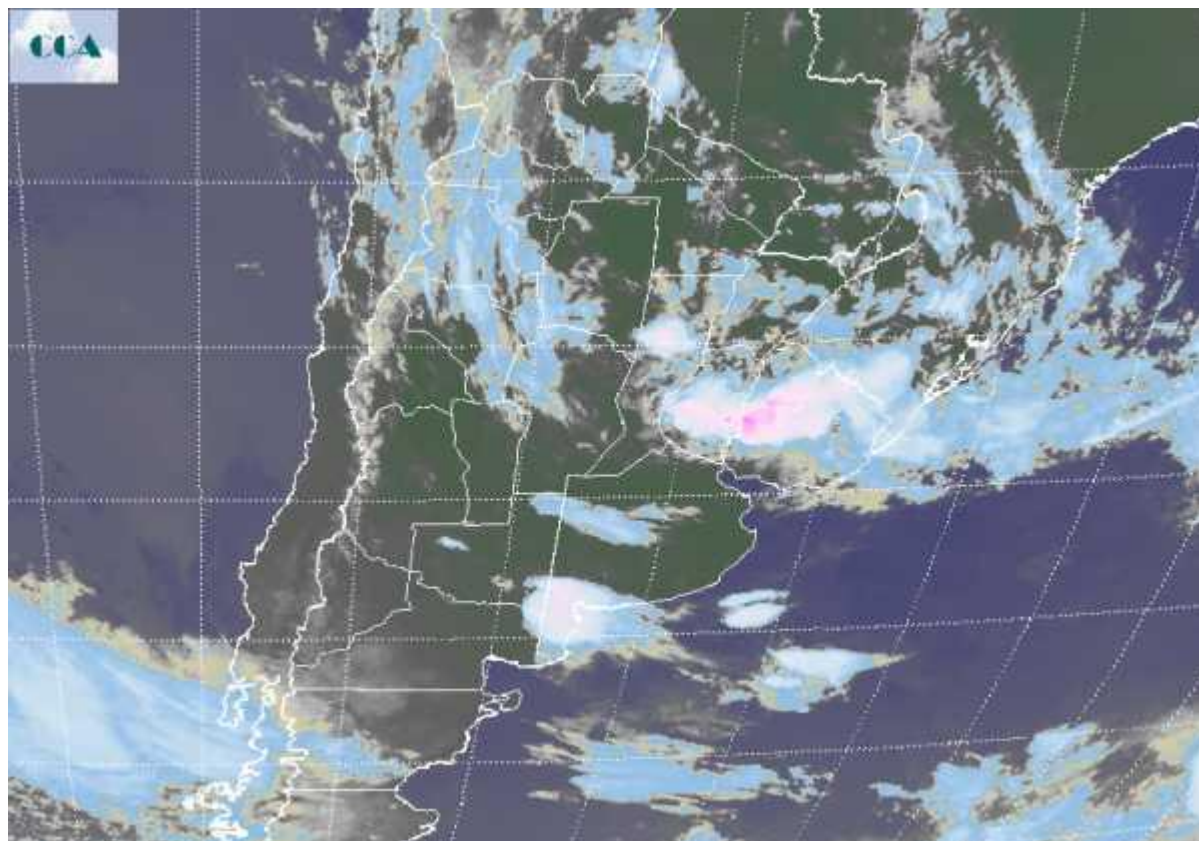


# Imagen Satelital

Fecha: martes, 02 de febrero de 2010

Hora: 08:30

Fuente: CCA



Condiciones ambientales muy adversas se esperan para gran parte del centro norte del país durante la jornada de hoy. La evidencia de esto se sustenta en las elevadas temperaturas mínimas registradas hoy, las mismas han quedado por encima de los 22°C en los sectores que se han mantenido más frescos, esta tendencia térmica no se revertirá hasta avanzada la jornada del jueves. Dentro de este contexto de calor agobiante, las lluvias comienzan a aliviar las necesidades hídricas de la zona núcleo, aunque es posible que luego de esta semana nuevamente aparezcan sectores con excesos, principalmente sobre el este de la franja central. Se han estado reportando neblinas sobre CB, SF y norte de BA, mientras que sobre toda la franja central de ER se reportan tormentas no necesariamente acompañadas de lluvia. La imagen satelital presenta coberturas bien desarrolladas sobre ER y en forma más dispersa sobre SF. También aparecen algunas nubes sobre el extremo sudoeste de BA, donde podrían darse algunas lluvias ligeras. En las próximas jornadas con el avance de un nuevo sistema frontal pueden darse lluvias al sur del Salado bonaerense, sin embargo las mismas tendrían distribución irregular y en muchos sectores serían insuficientes. El patrón pluvial se vuelve más eficiente sobre el norte



de BA y la franja central en general. Donde no se observen coberturas nubosas, las máximas de los próximos días superarán los 35°C.

