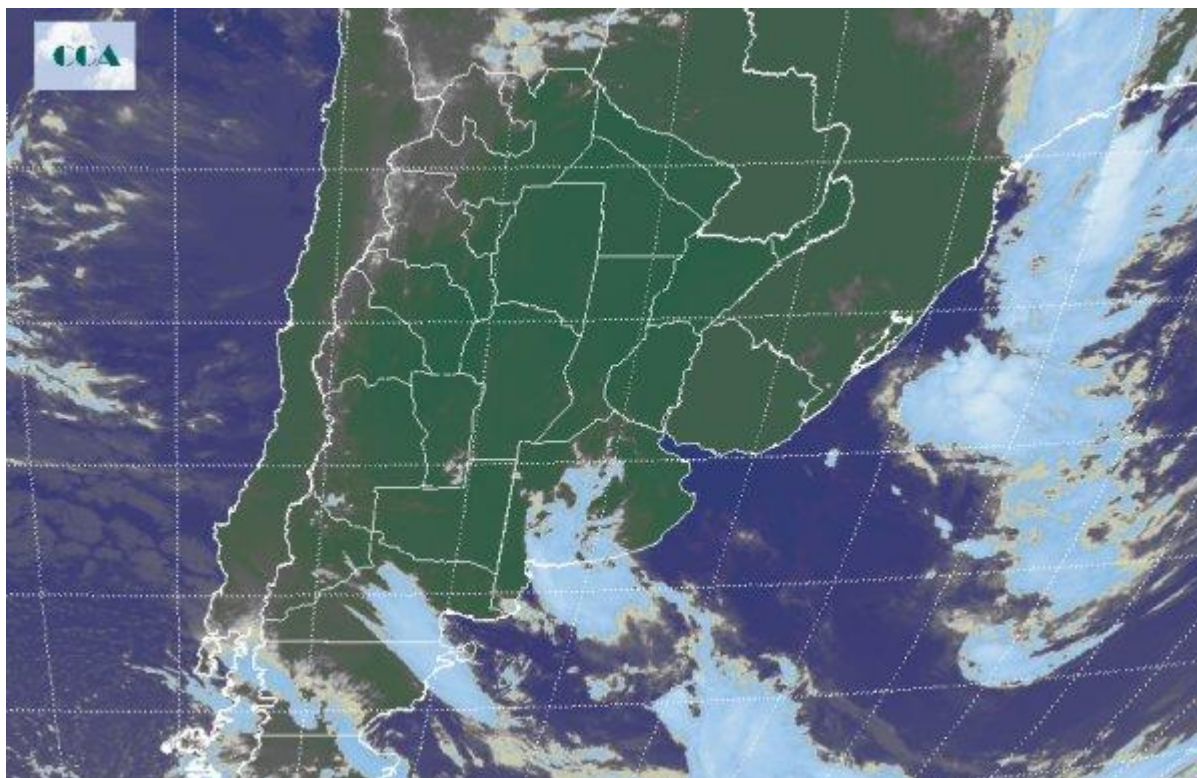


Imagen Satelital

Fecha: viernes, 29 de enero de 2010

Hora: 07:45

Fuente: CCA



La imagen satelital presenta un cambio respecto de los días últimos, seguirá el aire cálido a caluroso y húmedo (asociado a bajas presiones) en el centro y norte del país hasta el lunes. El frente frío ingresaría al sudoeste de la región pampeana y se movería hacia el centro de la misma el sábado, se estacionaría el domingo (entre el norte de Bs. As. y sur del litoral) y retrocedería como cálido el lunes. Las temperaturas descenderían el sábado, se mantendrían en valores templados el domingo y aumentarían a cálidos el lunes. En todo el período que va desde hoy al domingo habrá lluvias en toda la región pampeana pero con montos no muy importantes.