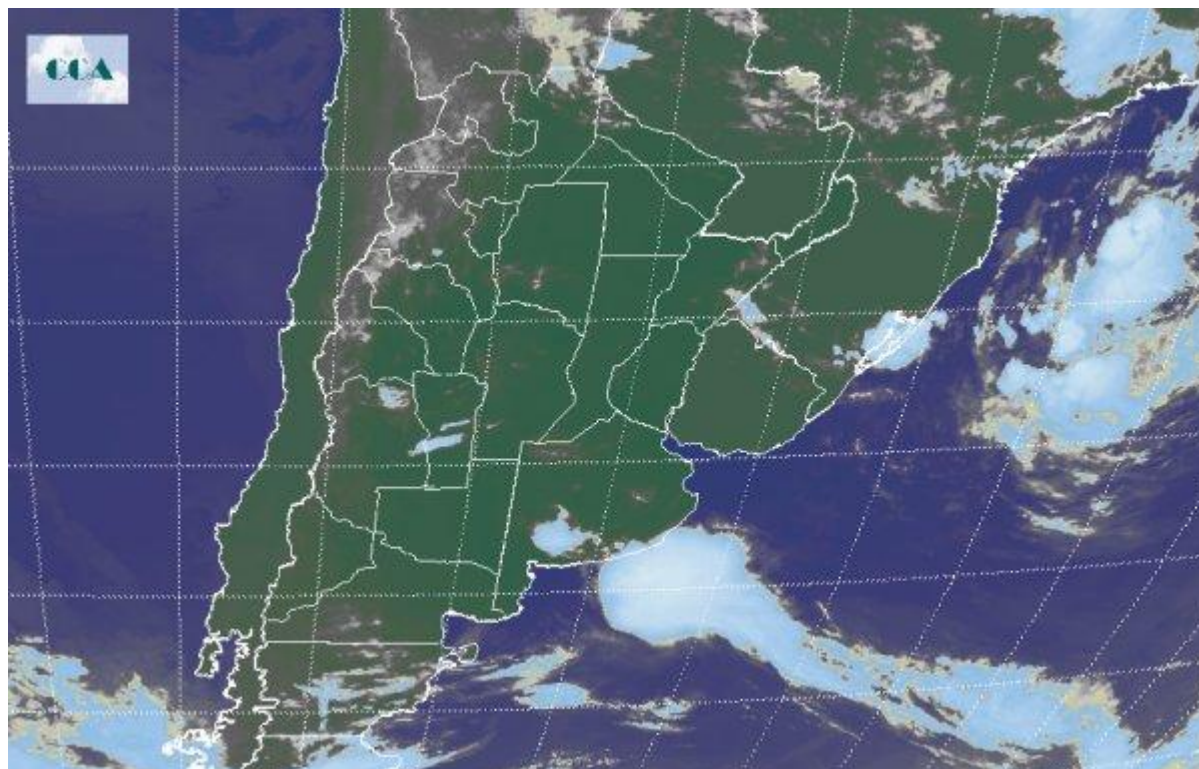


Imagen Satelital

Fecha: miércoles, 27 de enero de 2010

Hora: 07:40

Fuente: CCA



La imagen permite ver una conformación de nubes bien al sur de la región pampeana y el aire cálido a caluroso y húmedo (asociado a bajas presiones) continuaría en el centro y norte del país hasta el próximo fin de la semana. Un frente frío (que genera la nubosidad presente) se desplazará por el sur de la región pampeana durante el día de hoy, no obstante seguirán las altas temperaturas y se producirían precipitaciones de muy poco monto en el sur de la Provincia de Buenos Aires. Recién hacia el viernes habrá más actividad atmosférica con descenso de temperatura, chaparrones y tormentas.