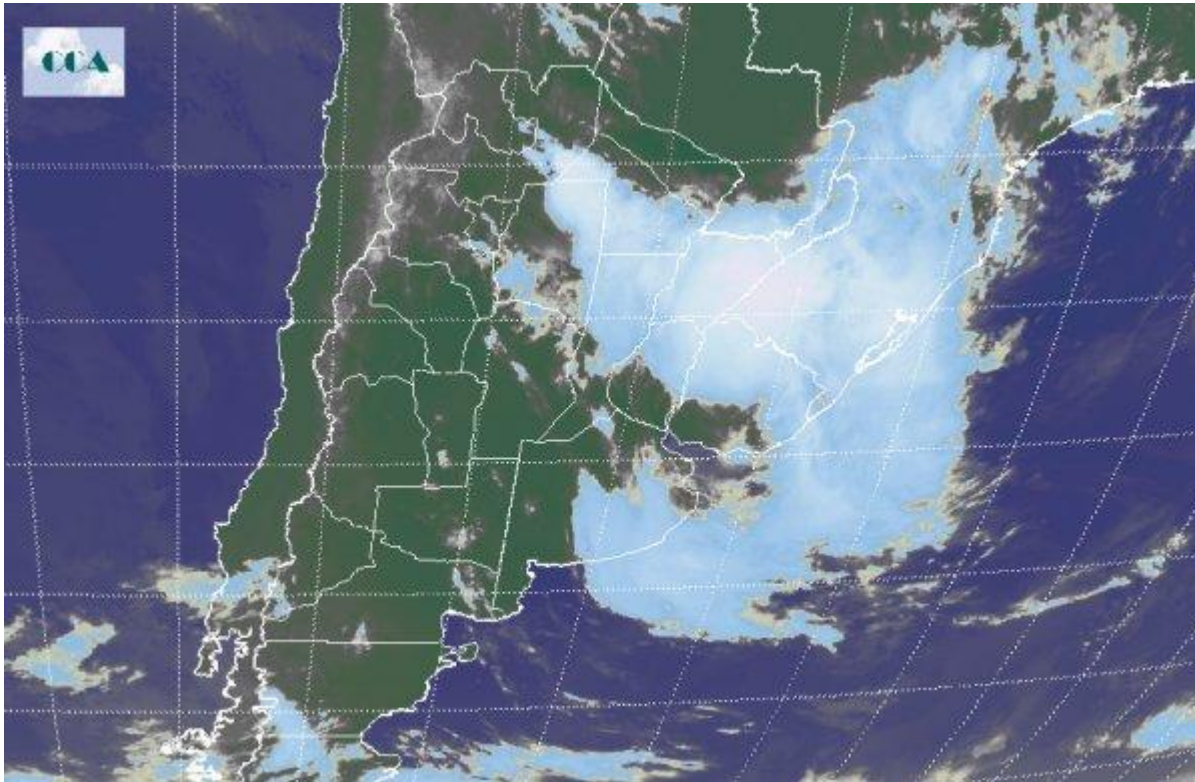


# Imagen Satelital

Fecha: martes, 19 de enero de 2010

Hora: 07:40

Fuente: CCA



La estructura de nubes muestra la presencia de una masa de aire muy cálida y húmeda que se irá desplazando hacia el este durante todo el día de hoy y por lo tanto van a continuar las condiciones muy inestables en todo el centro y norte del país, ya que seguirá prevaleciendo dicha masa, por lo que se espera que se mantengan las fuertes precipitaciones en toda la zona norte de la región pampeana y también afecten a prácticamente todo el Litoral argentino, con la actividad más importante centrada sobre las provincias de Chaco, Corrientes, norte de Santa Fe y Misiones. Mientras que sobre el sur de la región pampeana y gran parte de la provincia de La Pampa las condiciones mejorarán rápidamente y presentarán un moderado, pero solo temporario, descenso de temperatura, ya que el sistema frontal frío avanzará velozmente hacia el noreste, provocando también una rotación del viento al sector sur. El miércoles las condiciones mejorarán en prácticamente todo el país, ya que el rápido avance del sistema frontal frío permitirá en ingreso de una masa de aire con características más frescas y secas.