

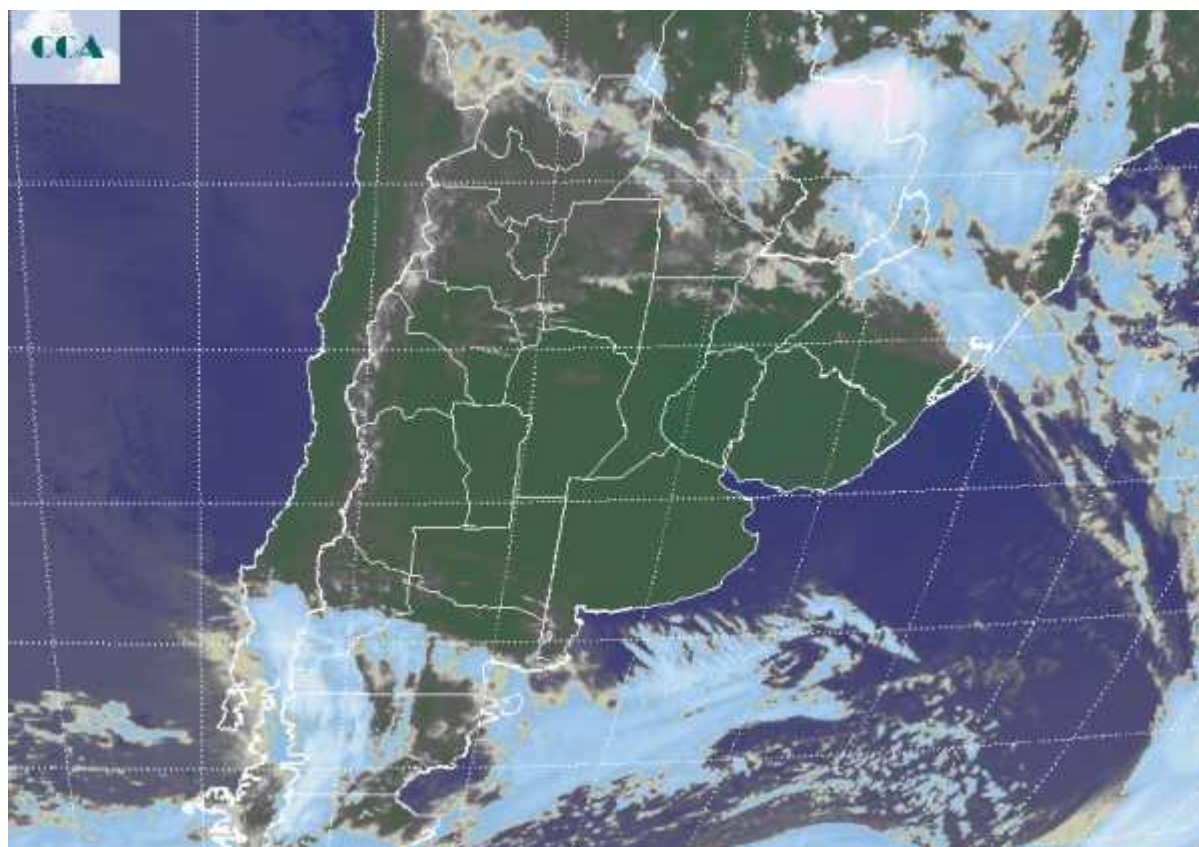


Imagen Satelital

Fecha: miércoles, 13 de enero de 2010

Hora: 08:40

Fuente: CCA



Buenas condiciones del tiempo dominan en toda la región pampeana. Si bien el amanecer ha sido ligeramente fresco, las temperaturas mínimas comienzan a dar muestras de recuperación y experimentarán un rápido crecimiento en los próximos días. La circulación del sector norte se ha recuperado rápidamente y esto también favorecerá el aumento de las temperaturas y la evolución hacia condiciones ambientales más exigentes. Las perspectivas de buen tiempo con alta insolación se proyectan por el resto de la semana, lo cual es una buena noticia para gran parte de la franja central de la región pampeana. En el recorte de imagen satelital se aprecia el vasto sector libre de nubosidad. El mismo se define a partir de la presencia de altas presiones en superficie y de condiciones estables en altura. En resumen, la humedad se ha retirado hacia el noreste del país y las condiciones dinámicas de la atmósfera son muy estables, consecuentemente el estado del tiempo se mantendrá similar al actual, con progresivo crecimiento de la temperatura máxima durante las próximas jornadas. A partir de hoy ya se superan los 30°C en gran parte de la región pampeana. Mas allá de alguna lluvia ligera que pueda quedar para hoy en el norte del país, las precipitaciones retornan sobre el NEA durante comienzos de la



BOLSA
DE COMERCIO
DE ROSARIO

 www.facebook.com/BCROficial

 twitter.com/bcrprensa

 es.linkedin.com/BCR

 www.instagram.com/BCR

 www.youtube.com/BolsadeRosario

 BOLSA DE COMERCIO DE ROSARIO
Córdoba 1402 - S2000AWW

 TELÉFONO
(54 341) 5258300 / 4102600

 EMAIL
contacto@bcr.comar

 WWW
bcr.comar



semana próxima. Recién a partir de allí las condiciones meteorológicas pueden evolucionar favorablemente para la vuelta de las lluvias a la región pampeana. Este temporario periodo seco en la región pampeana podría extenderse por una semana o diez días en algunos sectores.

