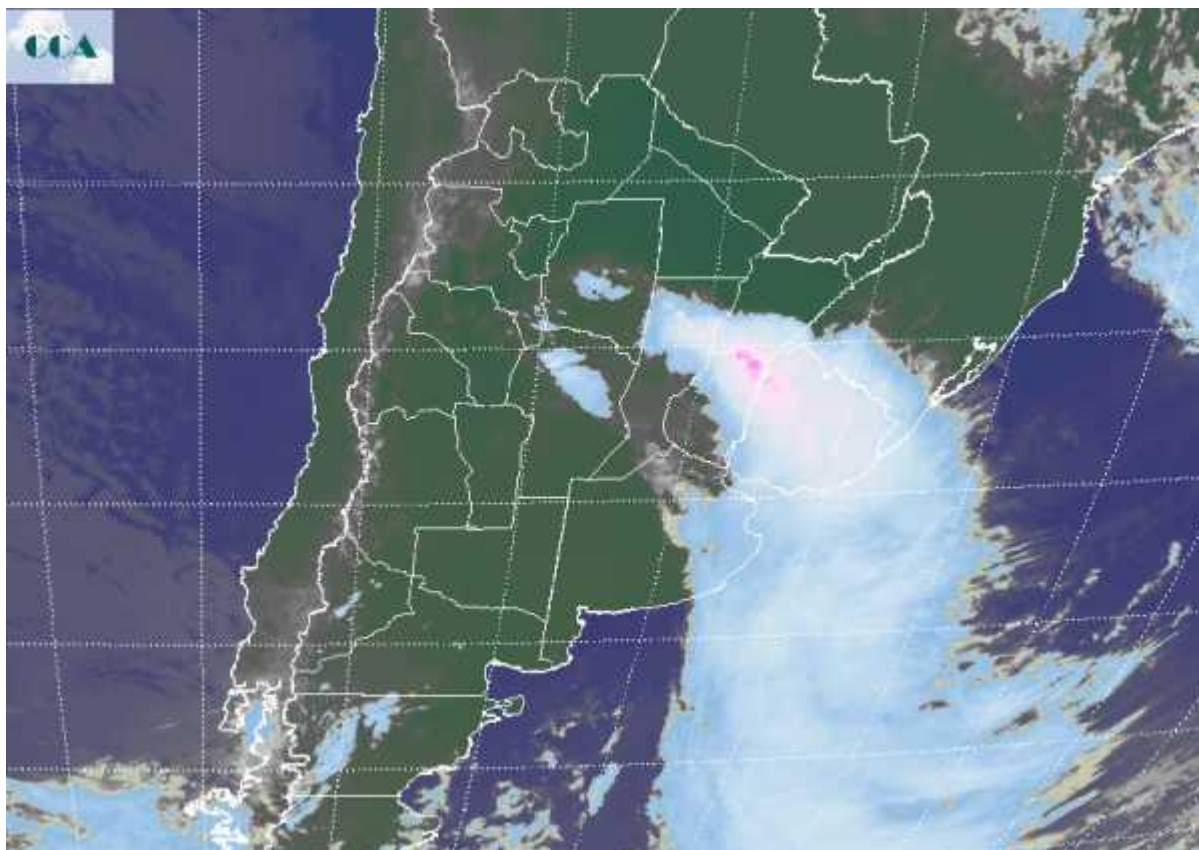


# Imagen Satelital

Fecha: martes, 12 de enero de 2010

Hora: 08:30

Fuente: CCA



Desde el mediodía de la jornada de ayer, el sudoeste de BA comenzó a mostrar las primeras celdas de tormenta las cuales lentamente se fueron desplazando hacia el este para tomar, al final del día, todo el centro sur de BA. El paso del sistema frontal hacia el norte fue rápido y a su paso fue dejando lluvias de variada intensidad, generando por sectores condiciones de tiempo severo con fuertes ráfagas de viento, sin que por el momento se cuente con reportes de granizo. Al ingresar a la franja central, la actividad se volcó principalmente sobre el este. El corredor BA Rosario presentó importantes celdas de tormenta a lo largo de la madrugada. Con el paso de este sistema de tiempo, posiblemente el sudoeste de BA haya tenido un importante alivio hídrico. En el recorte de imagen satelital se aprecia la banda nubosa asociada al paso del frente. Se detectan las tormentas de mayor importancia corridas hacia el este entrerriano. A lo largo del día el frente completará su derrotero hacia el noreste, potenciando la actividad sobre el este del NEA el centro norte de la Mesopotamia, Brasil y Paraguay. Durante el resto de la jornada de hoy y el miércoles se sentirá un cambio de



ambiente. Las temperaturas se recuperan rápidamente desde el jueves para definir un fin de semana con calor y humedad.

