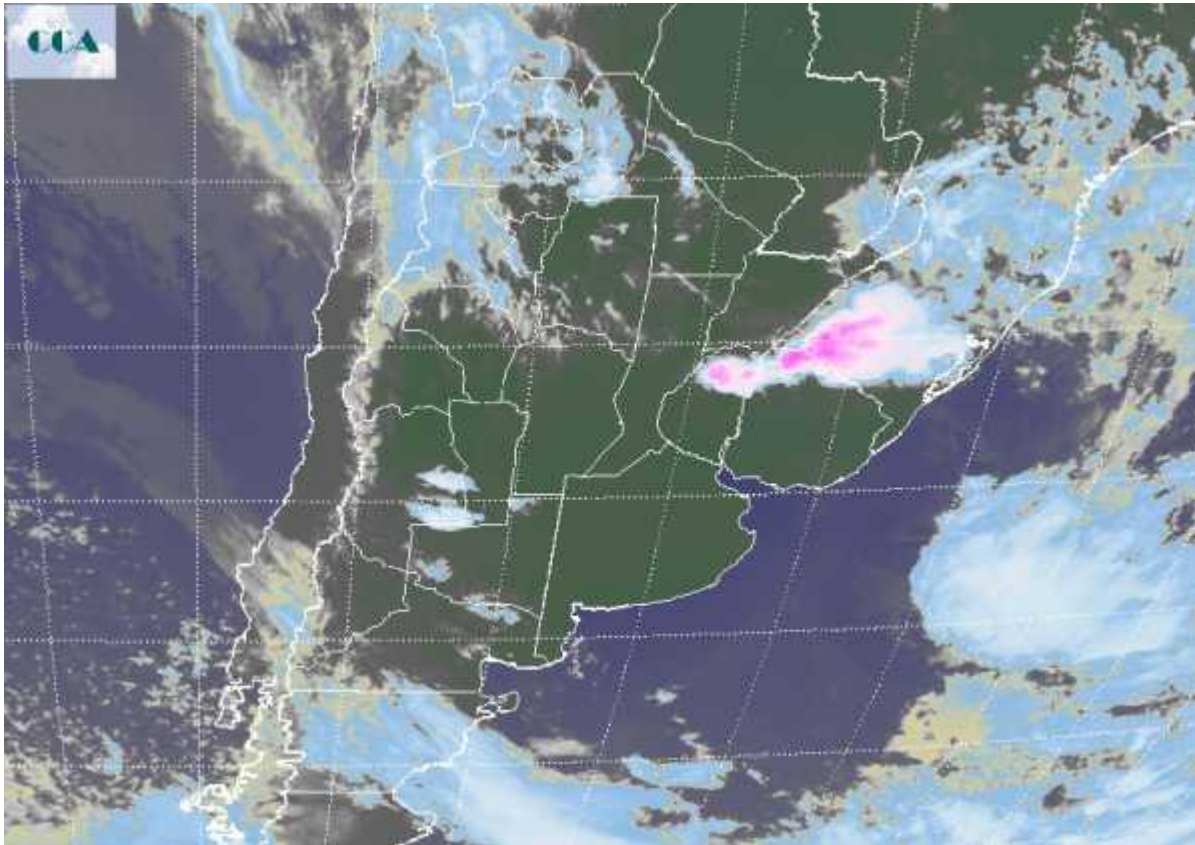


Imagen Satelital

Fecha: martes, 05 de enero de 2010

Hora: 08:30

Fuente: CCA



Temperaturas mínimas que superan los 20°C en todo el centro norte del país, anticipan una jornada de condiciones ambientales sofocantes, principalmente por el alto contenido de humedad en las capas bajas y medias de la atmósfera. Sobre la franja central muchas localidades han reportado mínimas que no descendieron de 23°C. La circulación del norte y la alta insolación definirán condiciones de poco confort ambiental ya desde media mañana. Es posible que los registros de máxima se moderen con algunas coberturas hacia la media tarde, sin embargo las previsiones marcan que la barrera de los 32°C se superaría en forma generalizada, holgadamente hacia el centro norte del país. En el recorte de la imagen satelital se observan tormentas en del norte entrerriano, las cuales se extienden hacia el sur de Brasil. Se están reportando precipitaciones desde la zona. Las coberturas que se observan en el NOA, no son importantes pero pueden dejar algunas lluvias ligeras. Sobre el norte de la Patagonia comienza a definirse una zona frontal que favorecería el aumento de la inestabilidad en horas de la tarde sobre el sudoeste de la región pampeana. De todos modos el avance de un frente caliente que fortalece la presencia de aire cálido y húmedo en toda la región pampeana puede facilitar el



desarrollo de precipitaciones convectivas de escala reducida y con distribución irregular. Este tipo de actividad se daría sobre la tarde noche de la jornada de hoy, mientras que la inestabilidad generada por el avance del frente frío ganaría protagonismo durante el miércoles.

