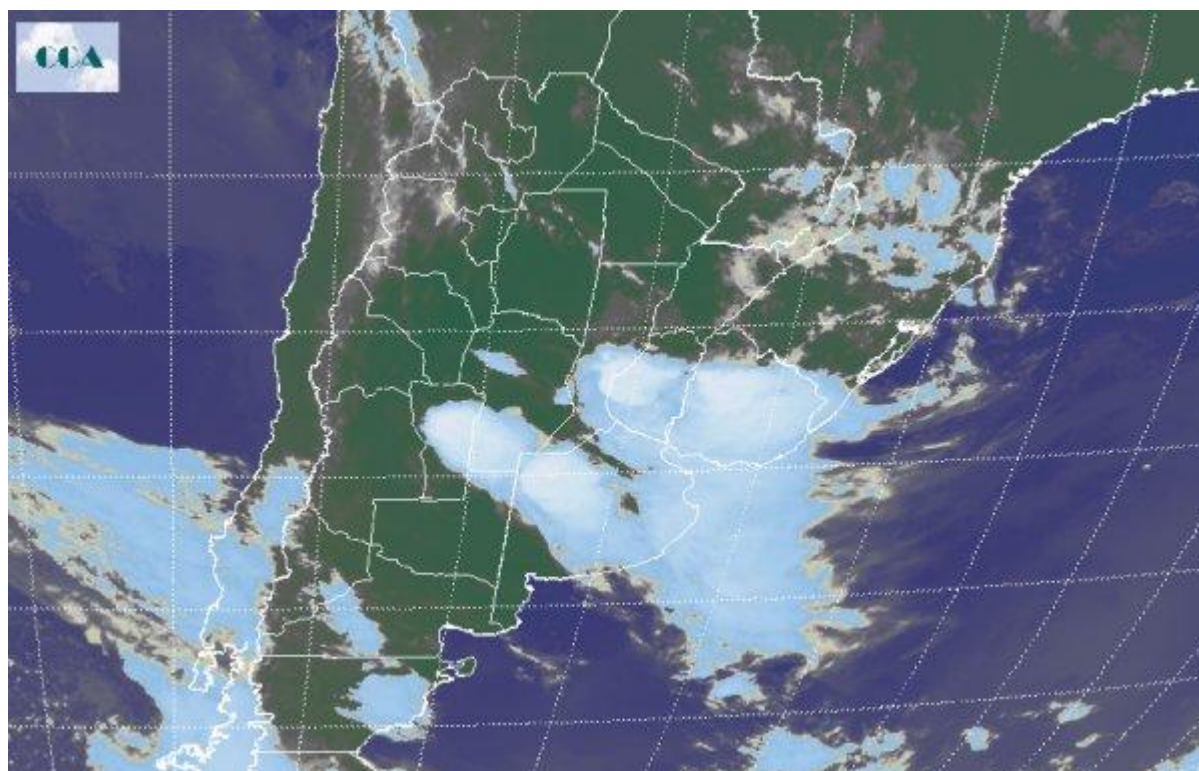


Imagen Satelital

Fecha: miércoles, 23 de diciembre de 2009

Hora: 08:00

Fuente: CCA



La influencia de la masa de aire de origen tropical invade toda la región pampeana produciendo registros de temperatura que comienzan en torno a los 20 °C, acompañado por un elevado índice de humedad que concluye en ambiente agobiante y poco confortable. La imagen Satelital indica claramente la nubosidad que acompaña el avance del sistema frontal desde el sudoeste pampeano en dirección este noreste. Desde la tarde ayer la disponibilidad de humedad en capas bajas facilitó el despliegue de precipitaciones y tormentas con actividad eléctrica en la región de influencia. El lento avance del sistema frontal provoca a su paso durante la jornada de hoy precipitaciones de variada intensidad que abarca principalmente la provincia de Entre Ríos, centro sur de Santa Fe, toda la franja norte de Bs. As, y sudeste de Córdoba. Las condiciones meteorológicas se mantienen inestables hoy y mañana sin descartar mejoramientos temporarios. La llegada de una nueva perturbación en proximidades del fin de semana establece nuevamente un escenario propicio para el desarrollo de precipitaciones.