

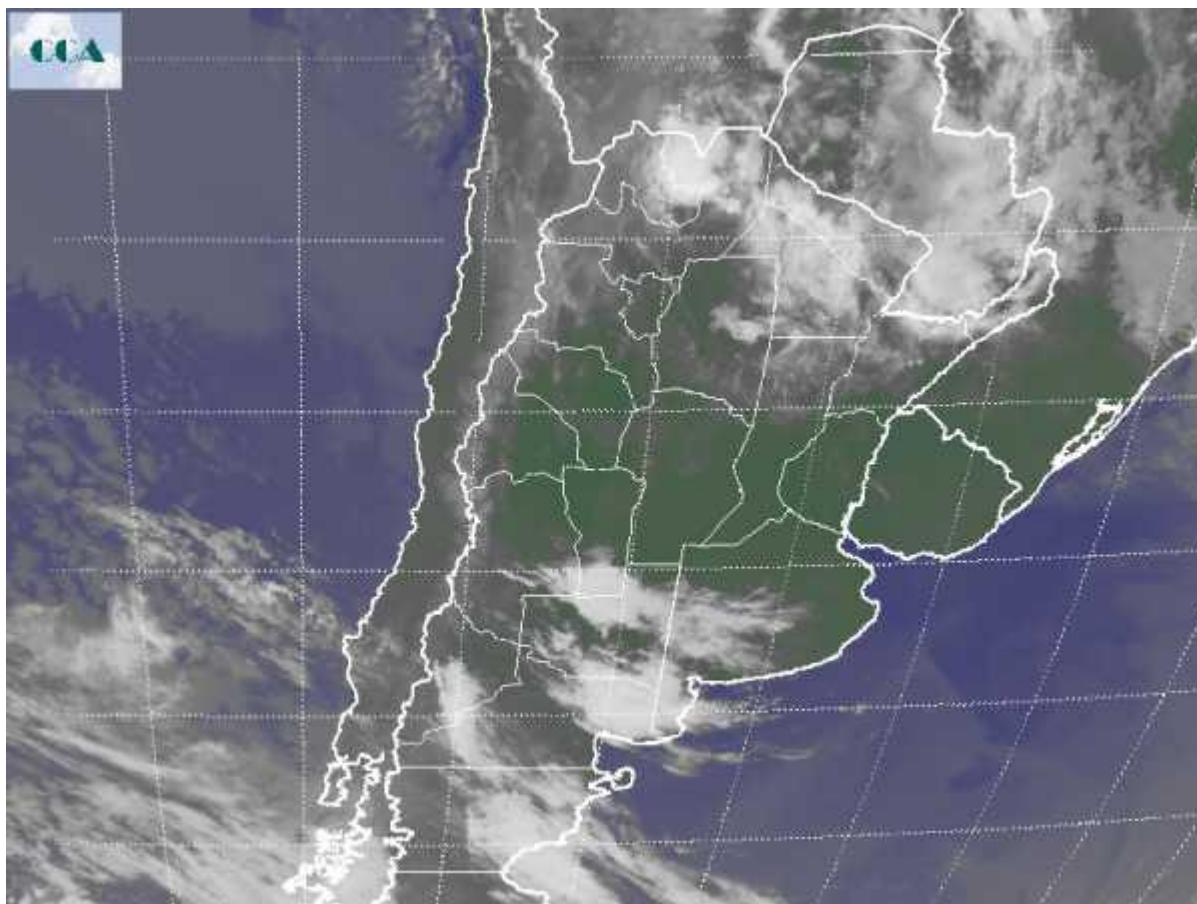


Imagen Satelital

Fecha: martes, 22 de diciembre de 2009

Hora: 08:30

Fuente: CCA



Nuevamente las neblinas han sido protagonistas en el arranque de la jornada de hoy. El alto contenido de humedad que persiste en las capas bajas de la atmósfera, rápidamente tiende a condensar aún bajo discretos enfriamientos nocturnos. Este indicador es un potencial de la continuidad de las lluvias para los próximos días. Las temperaturas mínimas también se mantienen elevadas, perfilando la presencia de una masa de aire que se ha modificado muy poco a lo largo de la última semana. La circulación esta reciclando la humedad sobre la franja central del país y mantiene alto el potencial de precipitaciones. En el recorte de imagen satelital se observan sistemas nubosos que responden a distintas perturbaciones. Sobre el norte del país la entrada de un eje de baja presión en altura genera inestabilidad y facilita el desarrollo de nubosidad, la cual es más desarrollada en el extremo norte de Salta. Toda la franja del extremo norte del país puede recibir precipitaciones en la jornada de hoy. Por otro lado, un nuevo sistema frontal comienza a transitar la Patagonia y ya



BOLSA
DE COMERCIO
DE ROSARIO

 www.facebook.com/BCROficial

 twitter.com/bcrprensa


 es.linkedin.com/BCR

 www.instagram.com/BCR

 www.youtube.com/BolsadeRosario

 BOLSA DE COMERCIO DE ROSARIO
Córdoba 1402 - S2000AWV

 TELÉFONO
(54 341) 5258300 / 4102600

 EMAIL
contacto@bcr.comar

 WWW
bcr.comar



afecta el sudoeste de la región pampeana. El mismo se mantendrá estacionario sobre este sector en la jornada de hoy, pero comenzará a desplazarse hacia el este noreste durante mañana. Lluvias de variada intensidad irán acompañando este proceso. Las mismas se irán alternando con mejoramientos temporarios. Como saldo, se espera una gran cobertura de precipitaciones en el resumen de la semana para toda la región pampeana. Sobre gran parte de la provincia de BA, las precipitaciones tendrían mayor frecuencia.

