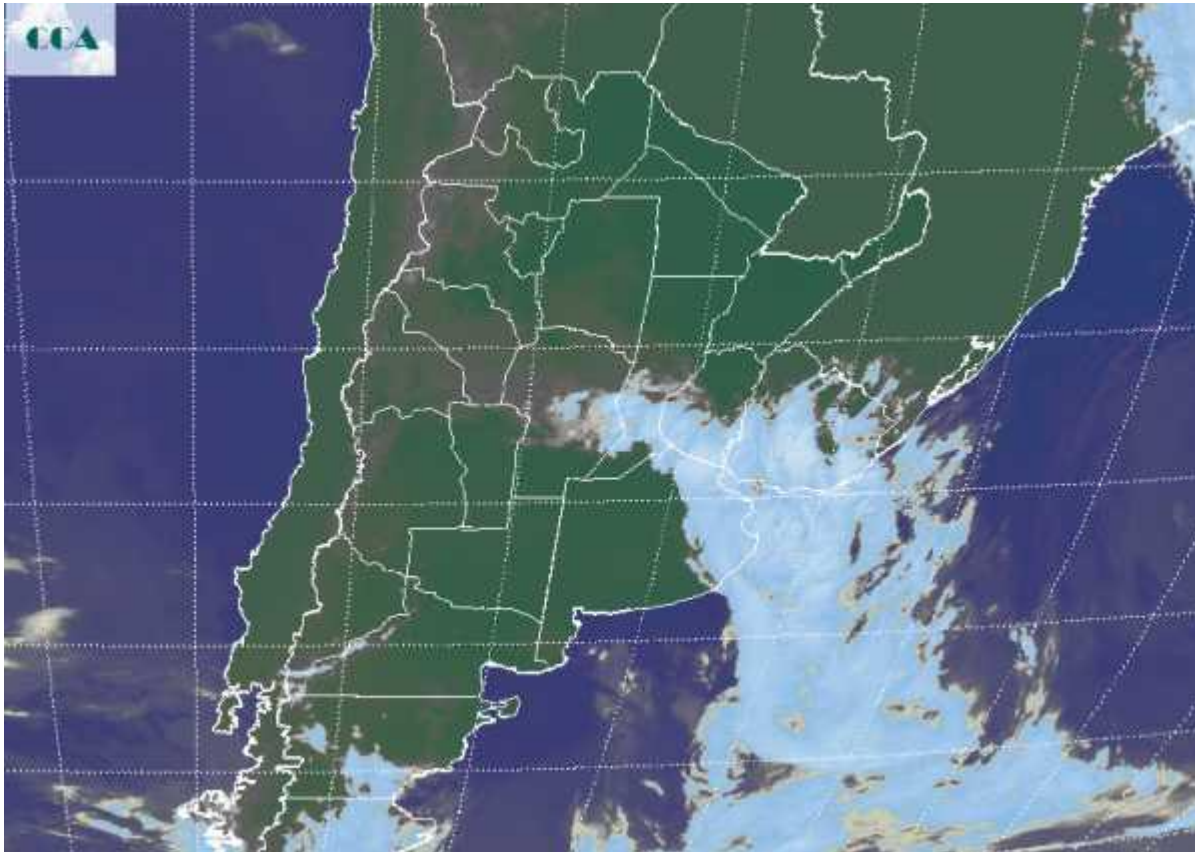


Imagen Satelital

Fecha: Lunes, 14 de diciembre de 2009

Hora: 08:15

Fuente: CCA



El pasaje de un sistema frontal ha promovido el despliegue de condiciones inestables durante la jornada del domingo en el centro sur de la región pampeana. Al paso de esta perturbación se fueron observando lluvias débiles y dispersas que solo de manera puntual se intensificaron temporariamente. El amanecer de hoy ha sido templado en toda la región pampeana, las mínimas no han descendido por debajo de los 15°C. En el recorte de imagen satelital se aprecia la banda nubosa que acompaña el despliegue del frente. Algunas lluvias ligeras y lloviznas se observan sobre la zona núcleos, habiendo mejorado rápidamente las condiciones del tiempo hacia el sudoeste. Las precipitaciones que actualmente se observan sobre sectores de la franja central, difícilmente ganen intensidad a lo largo del día. De todas maneras las condiciones meteorológicas se mantendrán inestables sobre el centro de la región pampeana aún durante el martes. Dentro de este contexto puede desarrollarse alguna zona más activa principalmente en horas de la tarde. Las



temperaturas se mantendrán estables en las primeras jornadas de la semana, posiblemente superando los 30°C a partir de la jornada del miércoles.

