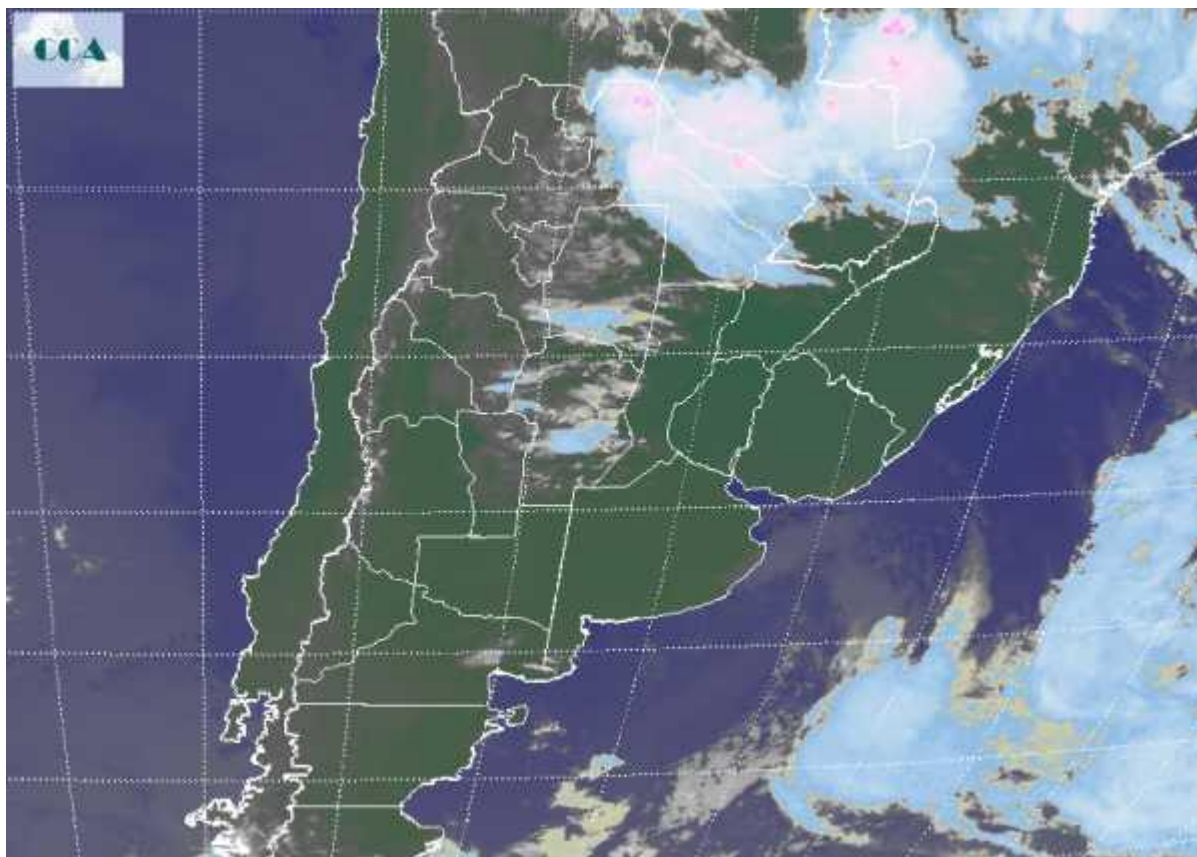


Imagen Satelital

Fecha: jueves, 03 de diciembre de 2009

Hora: 08:30

Fuente: CCA



La jornada de hoy ha amanecido fría en el sur de la región pampeana. Temperaturas mínimas en torno de los 5°C predominaron en gran parte de los partidos costeros del sur y se proyectaron algo más templadas hasta el centro de la provincia de BA y LP. La estimación de temperatura en superficie con imagen satelital no muestra sectores donde se hayan producido heladas. Finalmente las condiciones del tiempo han mejorado en la Mesopotamia, no obstante esto, del martes para el miércoles se produjeron precipitaciones de importancia en zonas donde se deber cosechar trigo complicando los tiempos para esta tarea. En el recorte de imagen satelital se observa la principal actividad desplazada hacia el extremo norte del país. Por sectores se aprecia nubosidad desarrollada que se encadena formando algunas celdas de tormenta. En estos sectores pueden estar observándose lluvias de importancia. Sobre CB, hay coberturas de nubes bajas y pueden darse algunas lluvias ligeras. El tiempo fresco sobre el sur se repetirá mañana, sin riesgo de heladas. Incluso sobre este sector las máximas trepan hasta quedar cercanas a los valores normales o ligeramente por



debajo. Durante los próximos cinco días son muy poco probables las precipitaciones en la mayor parte de la región pampeana, las mismas si pueden alternar con mejoramientos temporarios en el norte del país y el centro norte de CB.

