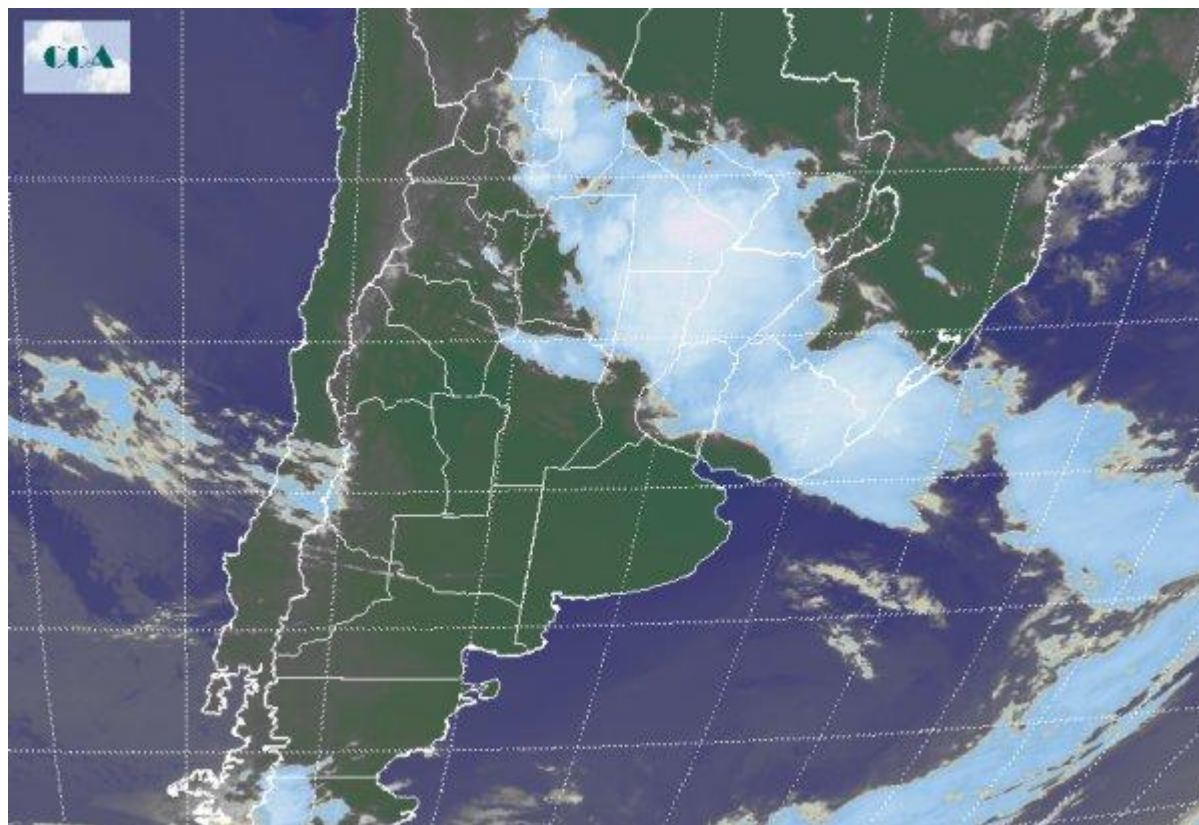


# Imagen Satelital

Fecha: jueves, 26 de noviembre de 2009

Hora: 08:20

Fuente: CCA



En el comienzo de jornada las temperaturas poseen un comportamiento similar a los últimos días; es decir, valores superiores a 10 °C - 12 °C en el centro sur pampeano y mayores a 22 °C en dirección norte. La Imagen Satelital indica claramente la posición del frente estacionario en el noreste del territorio el cual divide dos masas de aire bien diferentes. Por un lado, la continuidad de aire cálido, muy húmedo e inestable en las provincias del NEA provoca importantes inconvenientes debido al desarrollo de celdas de tormentas con abundante caída de agua y ocurrencia de tiempo severo incluida la caída de granizo. Se continúan agregando zonas con importantes excesos desde el este chaqueño, noroeste de Corrientes y extremo noreste de Santa Fe. Por el contrario al sur del frente estacionario, se instala un débil sistema de alta presión que determina condiciones de tiempo bueno, con cielos despejados y presencia de aire más seco con menor temperatura. En la jornada de mañana el avance en dirección sur del frente cálido produce condiciones de inestabilidad que alcanzan regiones del norte bonaerense, sur de Santa Fe y marginalmente el centro este de Córdoba.