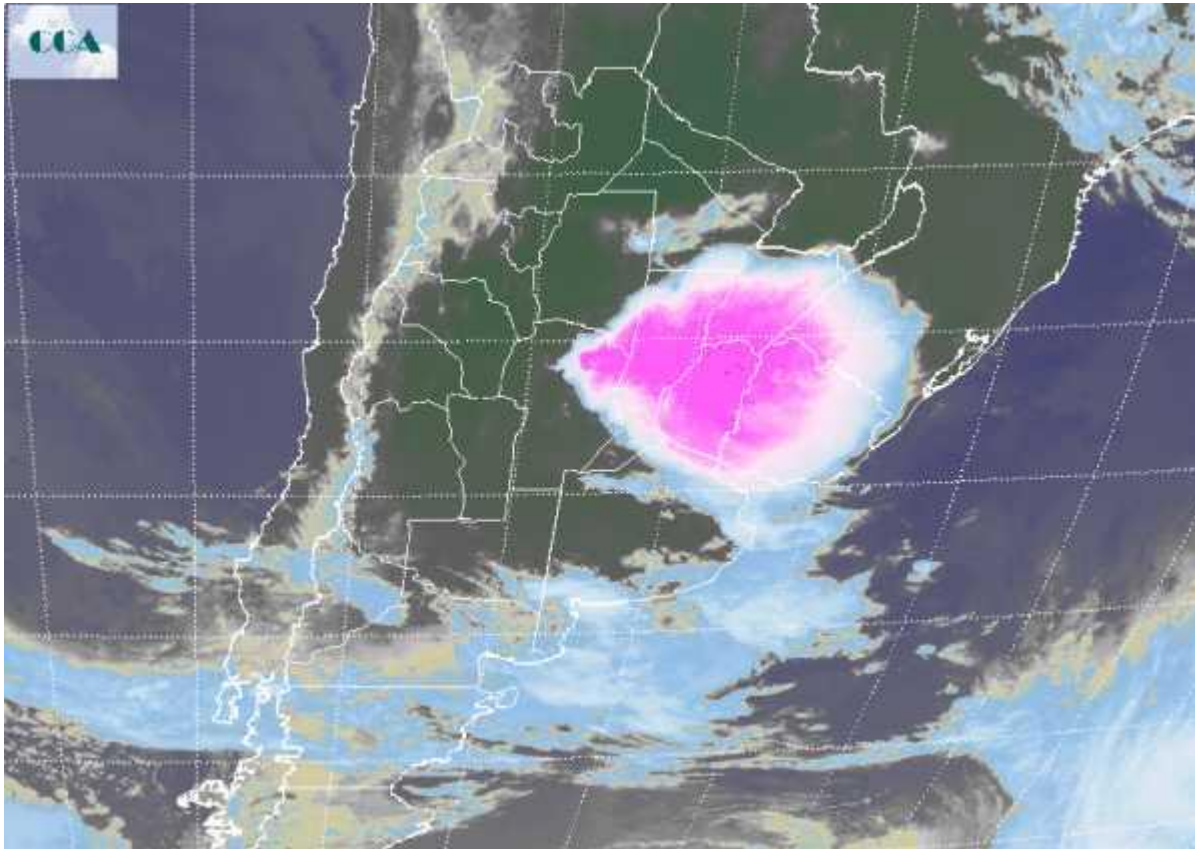


Imagen Satelital

Fecha: Lunes, 23 de noviembre de 2009

Hora: 07:50

Fuente: CCA



Durante el fin de semana el tiempo se mantuvo inestable sobre el este, con coberturas nubosas variables e incluso algunas lluvias ligeras y lloviznas que en forma alternada fueron reportadas en el este de BA, sur de SF y sur de ER. Más importante fueron las precipitaciones en el norte entrerriano y el sur de Corrientes. No se ha observado ningún cambio importante de masa de aire, lo cual mantendrá la posibilidad de precipitaciones durante los próximos días en vastos sectores de la región pampeana y el norte del país. En el recorte de imagen satelital es muy evidente el despliegue de una zona donde se encadenan celdas de tormentas. Las mismas se vinculan al avance de un frente caliente que encuentra una masa de aire con alto contenido de humedad y muy inestable. Los movimientos de ascenso son en este sector muy importantes y generan un alto nivel de condensación. Pueden darse lluvias copiosas en la zona. Las mismas son beneficiosas para el noreste de CB y centro oeste de SF, sin embargo provocarán o sostendrán excesos hídricos que han podido crearse. De esta manera las perspectivas que planteaban problemas para las cosechas de trigo en ER,



comienzan a concretarse. Habrá que estar muy atentos al pronóstico de corto plazo y aprovechar las ventanas de buen tiempo para desarrollar eficientemente esta actividad. Dentro de la zona de nubes desarrolladas pueden aparecer nubes graniceras.

