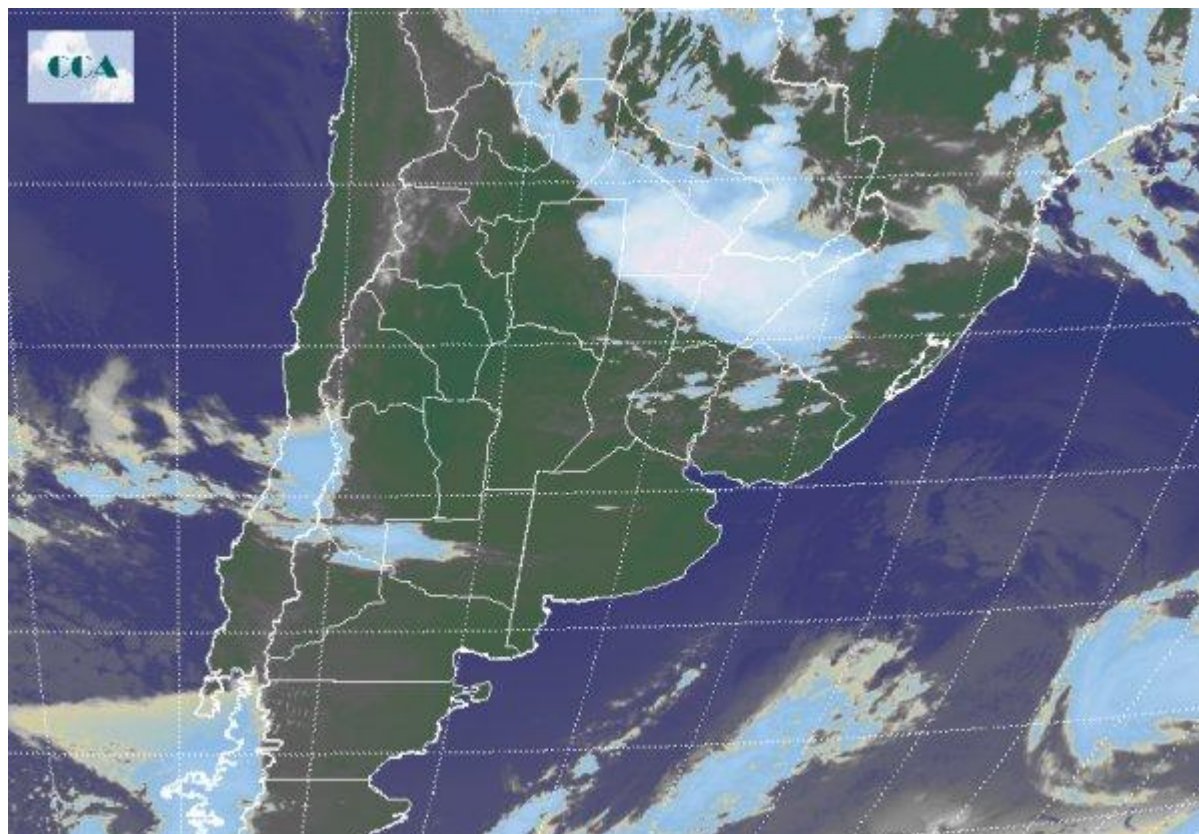


Imagen Satelital

Fecha: viernes, 20 de noviembre de 2009

Hora: 07:10

Fuente: CCA



Temperaturas por encima de los 10 °C – 12°C y presencia de neblinas son el común denominador en el amanecer de hoy viernes en el centro sureste pampeano. En dirección norte los valores aumentan rápidamente estableciendo ambiente templado a cálido. En el recorte de la Imagen Satelital puede observarse cielos mayormente despejados, con presencia de nubes bajas, en la mayor parte del territorio nacional. Prevalece instalada en el extremo norte del país la masa de aire cálida con alto contenido de humedad y muy inestable, la cual continúa provocando el desarrollo de tormentas principalmente en las provincias de Chaco, extremo norte de Santa Fe, Corrientes, sur de Misiones y centro este de Formosa; no se descarta la ocurrencia de tiempo severo en la zona de influencia. Se espera que entre la noche de hoy viernes y la jornada del sábado el frente estacionario que delinea la masa de aire cálida retorne hacia el centro del país en forma de frente cálido; generando en principio un aumento de humedad en la región que junto con una perturbación de dirección oeste conduce al regreso de las precipitaciones en el norte de la franja central.