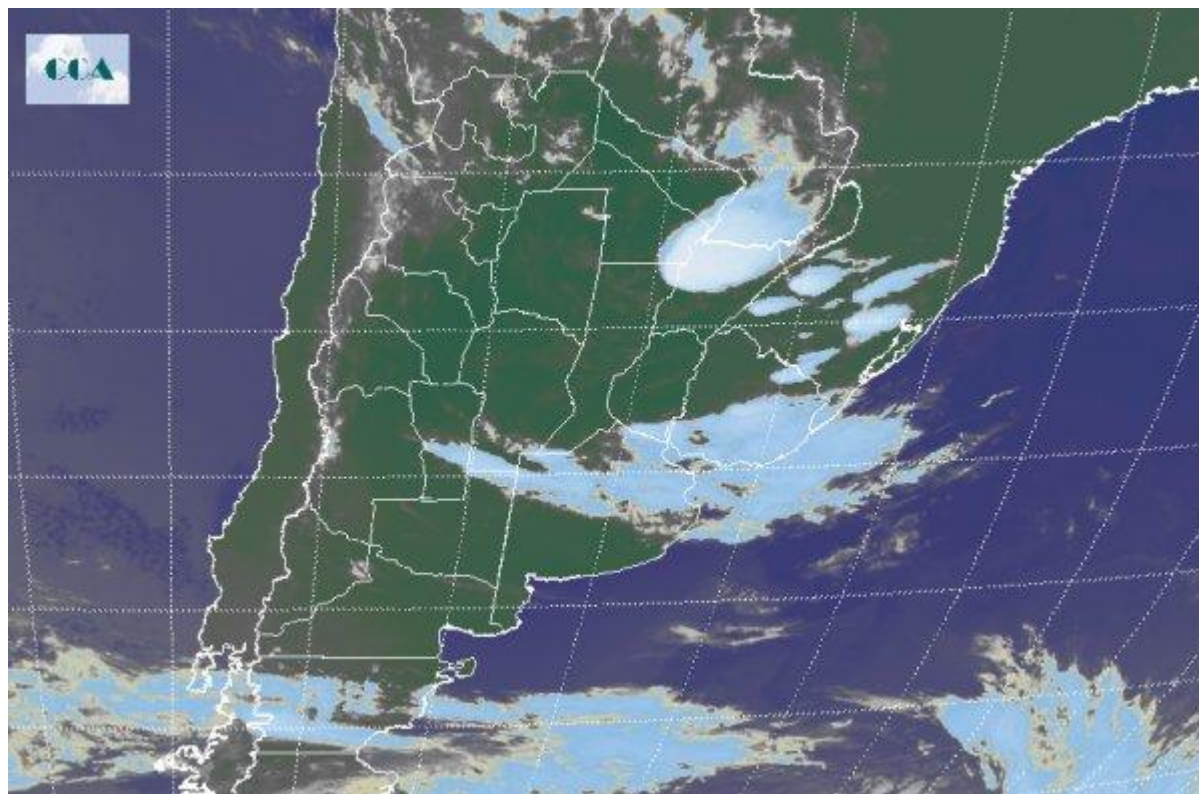


Imagen Satelital

Fecha: viernes, 13 de noviembre de 2009

Hora: 08:20

Fuente: CCA



La jornada comienza con temperaturas en torno a los 10 °C – 12 °C en la región sur pampeana que se incrementan en dirección norte registrando valores superiores a los 20 °C – 22 °C. La presencia de elevado porcentaje de humedad debido al predominio del sector noreste produce la presencia de algunas neblinas que rápidamente se disipan en las primeras horas de la mañana. En el recorte de la Imagen Satelital puede observarse la nubosidad que acompaña una de las primeras perturbaciones que comienzan a transitar sobre el territorio. Desde la tarde ayer el pasaje de este sistema produjo lluvias ligeras sobre el centro de BA y marginalmente sobre el este de LP, encontrándose por estas horas con una mayor actividad sobre el noreste de BA, sur de ER y sudeste de CB. Este sistema avanza lentamente durante la jornada en dirección norte donde se prevé que se produzcan precipitaciones que incluye el centro este de CB, centro sur y este de SF, ER y noreste de BA. Por otro lado, un importante núcleo nuboso comprende el sudeste de Chaqueño, este de Formosa y norte de Corrientes, el cual provoca lluvias y tormentas en la zona de influencia.