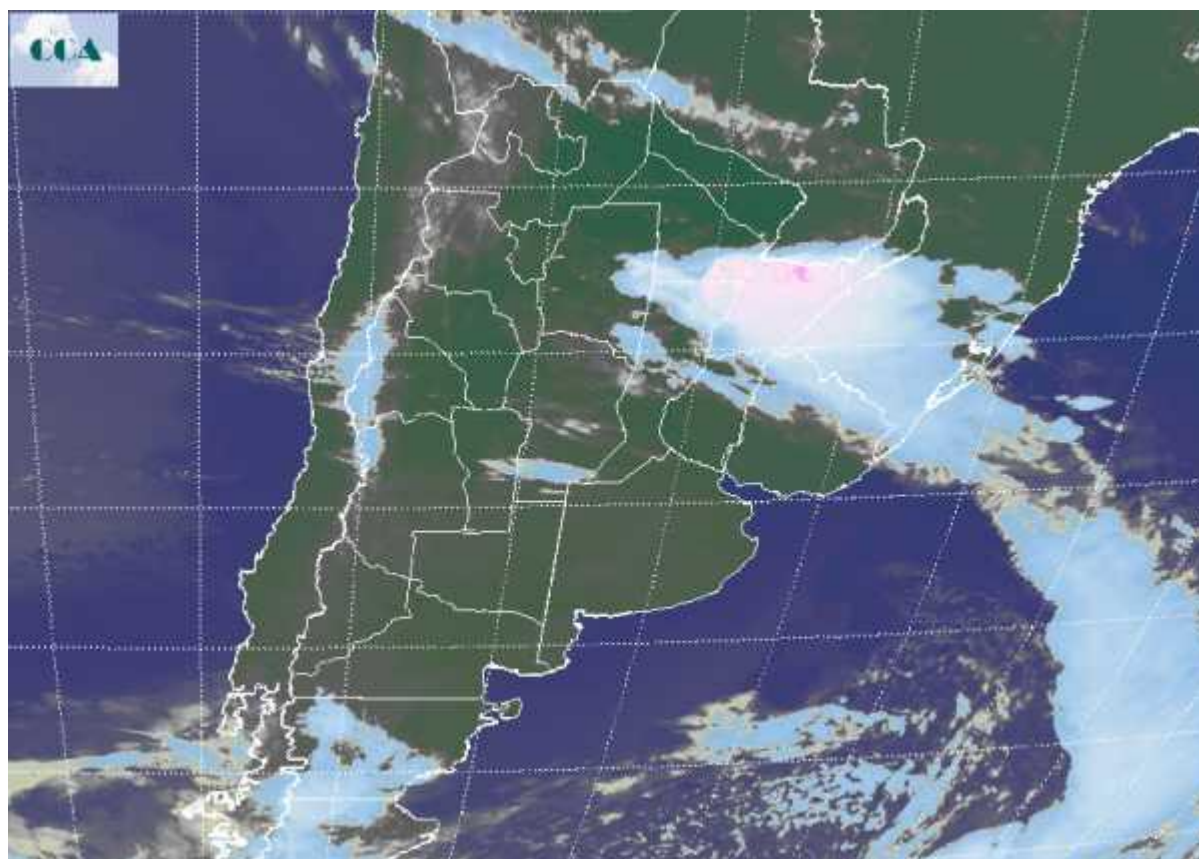


Imagen Satelital

Fecha: martes, 10 de noviembre de 2009

Hora: 08:50

Fuente: CCA



Finalmente y luego de una jornada de lunes donde predominaron fuertes vientos del sector sur, se produjo la irrupción de aire frío prevista. A través de los datos medidos en abrigo meteorológico (1.5m), el sudeste de BA fue afectado por la helada fundamentalmente, en la zona de influencia de Tandil. Los datos no revelan este fenómeno en otras localidades de la zona. No hay datos disponibles al norte de la Ventana, sin embargo es posible que esta zona también haya estado fría. El enfriamiento analizado con la imagen satelital a nivel de superficie es más amplio, incluyendo una gran parte del oeste y centro de BA (ver debajo). El pasaje del sistema frontal hacia el norte fue muy rápido, prácticamente sin afectar el centro de la región pampeana. Es posible que a su paso haya generado algún chaparrón disperso, sin embargo solo al llegar al noreste de la región pampeana y el centro de la Mesopotamia la humedad fue suficiente como para promover el desarrollo de sistemas precipitantes. En el recorte de imagen satelital, se observa una zona muy activa en Corrientes, sudeste de Chaco y noreste de SF. Marginalmente estas celdas de tormenta extienden su influencia hacia el norte



enterrriano y sectores del centro de SF. Pueden darse algunas lluvias de importancia en el área de cobertura. Teniendo en cuenta que el sistema frontal se vuelve estacionario, las lluvias pueden repetirse mañana en la zona. Esto es un buen indicador para el sector. Recién sobre el fin de semana regresan las lluvias a la franja central.

