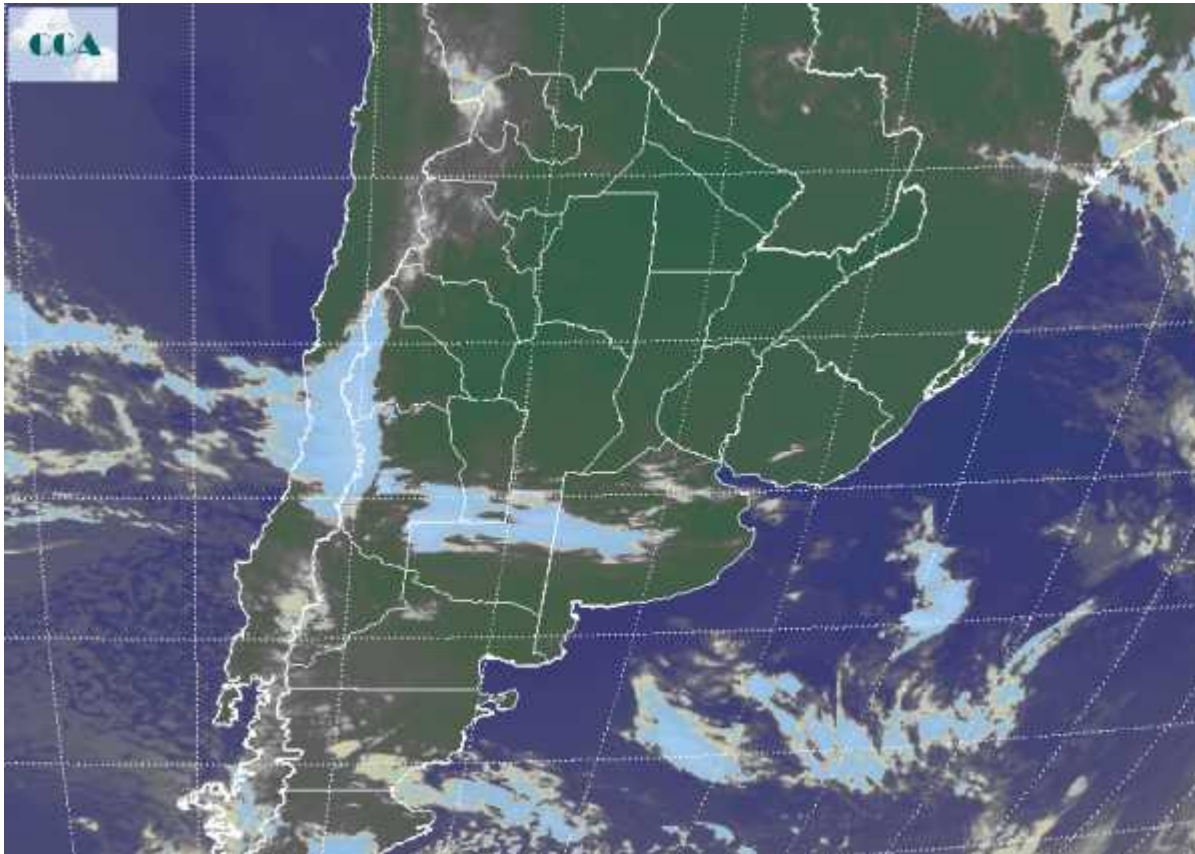


Imagen Satelital

Fecha: Lunes, 09 de noviembre de 2009

Hora: 07:50

Fuente: CCA



El buen tiempo se ha sostenido a lo largo del fin de semana en toda la región pampeana. Las temperaturas en el sur se mantienen por encima de los 10°C y se van templando hacia el norte. No se están reportando nieblas o neblinas, aunque si se observa polvo en suspensión en las zonas secas donde el viento es superior a los 30 km/h. En el recorte de imagen satelital se observan coberturas nubosas de escaso desarrollo avanzando desde el norte de LP hacia el centro de BA, esta coberturas no dejaría precipitaciones. Un frente frío avanza desde el sur con escasa actividad. Puede dejar a su paso lluvias ligeras o lloviznas, con montos inferiores a los 5 mm. El frente avanza en los próximos días hacia el norte, beneficiando al NEA donde pueden registrarse entre 10 y 15 mm durante las jornadas del martes y miércoles. Luego del pasaje frontal previsto para la jornada de hoy, las temperaturas descienden de manera destacada, principalmente las mínimas. Hay riesgo de heladas para el sur de la región pampeana. Se estima que los registros se moverían entre 0°C y 2°C (1,5 m), lo cual puede significar alguna helada débil en superficie. Esta situación encuentra vulnerables a los trigos del



centro sudeste de BA, aunque en principio el fenómeno no tendría una intensidad importante. Se repite como en los dos años anteriores un escenario de riesgo en esta destacada zona triguera.

