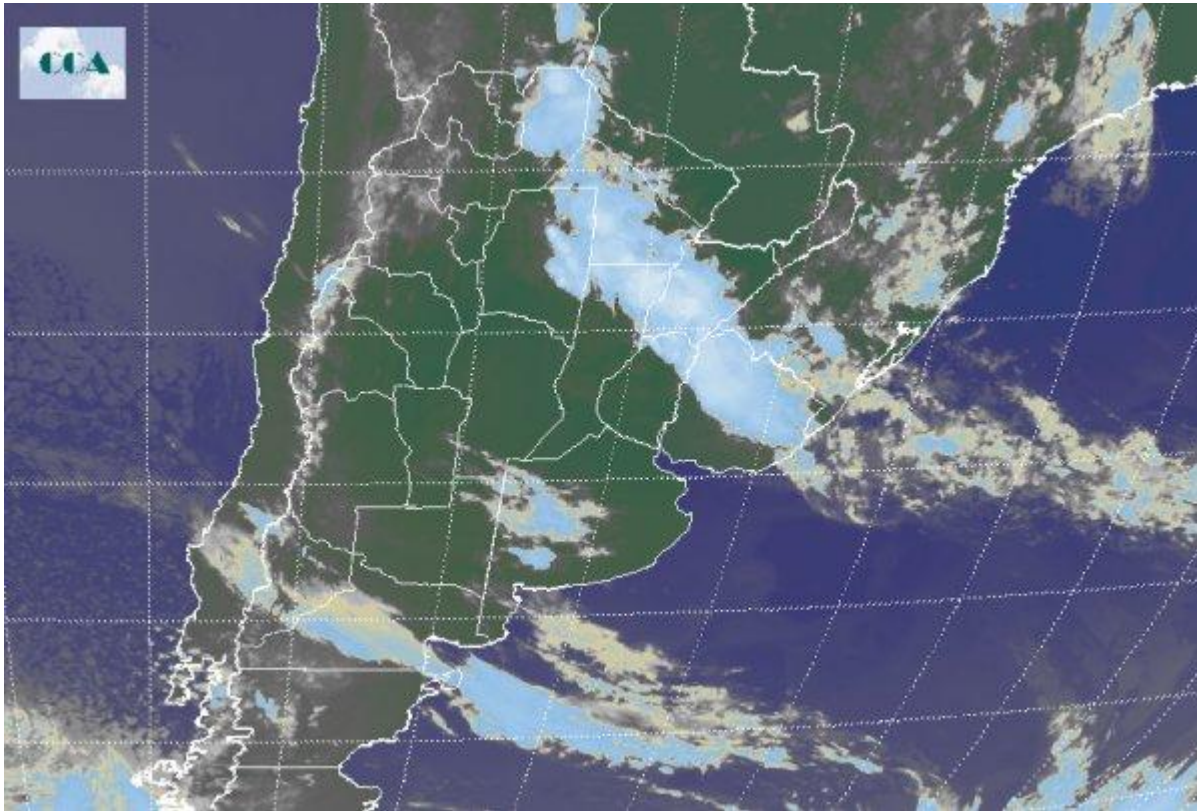


Imagen Satelital

Fecha: viernes, 06 de noviembre de 2009

Hora: 08:20

Fuente: CCA



La jornada comienza con ambiente ligeramente templado en el sur pampeano producto de temperaturas mínimas superiores a 10 °C, luego en dirección norte los registros ascienden hasta ubicarse cercanos e incluso superiores a los 20 °C. Es importante el despliegue de nieblas y neblinas en el sur del Litoral y centro sur de Santa Fe así como también en la franja este noreste bonaerense, donde en esta última se reportan también algunas lloviznas. El recorte de la Imagen Satelital indica el predominio de cielos despejados en la región del NOA extendiéndose hasta la franja central del territorio incluyendo las provincias de Cuyo. En el centro oeste de BA una débil perturbación avanza hacia el este noreste con pocas chances de generar precipitaciones, las cuales de concretarse, serían de forma aislada y de escaso monto. Lo más relevante esta relacionado con la continuidad del frente estacionario que comprende desde la costa Uruguaya alcanzando el centro este de Salta presentando la mayor actividad sobre el centro sur de Corrientes, noreste de Santa Fe y en menor medida el centro sur de Chaco. La llegada de un nuevo frente, visible en el norte de la Patagonia, comienza a ganar protagonismo en las últimas horas del día de hoy el cual avanza en dirección este noreste provocando condiciones de inestabilidad permitiendo el regreso de precipitaciones aunque débiles y de forma aislada.