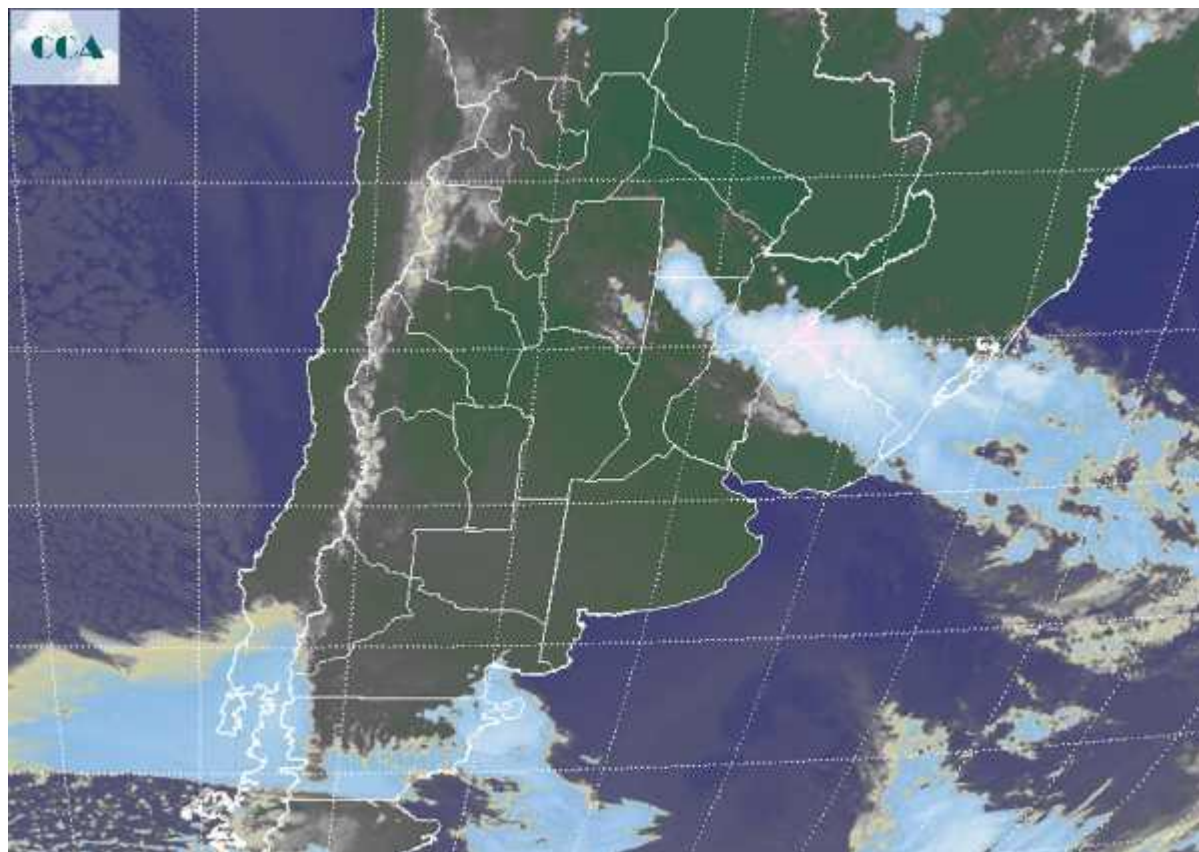


Imagen Satelital

Fecha: jueves, 05 de noviembre de 2009

Hora: 07:50

Fuente: CCA



La jornada de hoy amaneció templada, ligeramente más fresca en el sur sudeste de BA. Se han estado reportando neblinas sobre el sudeste de BA, se vuelven nieblas hacia el noreste de esta provincia y el sur de SF, el fenómeno alcanza el sur de ER y se dispersa hacia el norte. El fenómeno no tiene demasiada humedad para sustentarse y en poco tiempo se volverá una bruma permitiendo observar los cielos despejados que predominan en gran parte de la región pampeana. La foto satelital nos permite apreciar coberturas nubosas bajas y poco desarrolladas sobre el centro de SF y centro de ER. Las mismas ganan presencia hacia el noreste. Es clara la línea más activa, donde se aprecia el mayor grado de inestabilidad y se encadenan las principales celdas de tormenta. Como en las últimas horas se repiten precipitaciones sobre el sur de Corrientes y las vecindades de ER, con la buena noticia de la extensión hacia el oeste de las nubes más desarrolladas. Si bien las tormentas se estrechan en una franja de escasa cobertura, las lluvias pueden estar tomando zonas muy secas del norte de SF, llevando algún alivio a la situación hídrica extrema del sector. Es posible que este



sistema de mal tiempo tome sectores de Santiago para incluso llegar al NOA. Lamentablemente las celdas de tormenta se irán encadenando en franjas de hasta 100 km, lo cual puede generar una gran dispersión en la oferta de agua, aun entre zonas vecinas. Por otra parte la nubosidad en forma de pequeñas celdas sobre el Pacífico sur indica presencia de aire frío. El mismo avanzará hacia el sur de la región pampeana a partir del domingo. Moderado riesgo de heladas para el sudoeste. Entre viernes y sábado regresan las precipitaciones ligeras avanzando desde el sudoeste.

