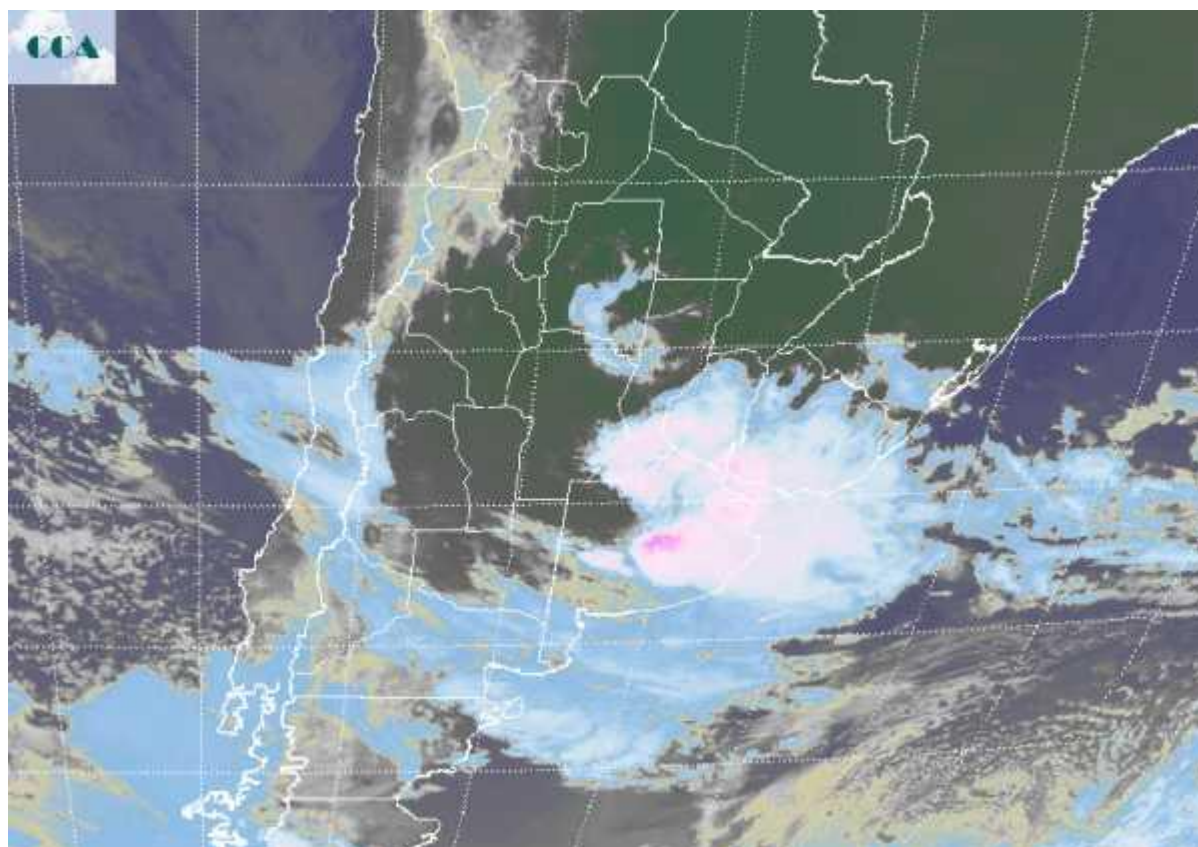


Imagen Satelital

Fecha: Lunes, 02 de noviembre de 2009

Hora: 08:05

Fuente: CCA



De acuerdo a las previsiones, durante el fin de semana comenzó a observarse un cambio de ambiente con desmejoramiento de las condiciones del tiempo sobre la franja central de la región pampeana. También los pronósticos se han ido validando, dejando las lluvias principales sobre sectores del norte y noreste de BA, sur de ER, incorporándose primero marginalmente y ahora en forma más eficiente un sector del sudeste de BA. Sobre el norte del país se mantienen las altas temperaturas. En el centro del Chaco a las 7 de la mañana la temperatura superaba los 29°C, moderándose hasta en el resto del norte del país y el norte de SF. Hacia el centro de la región pampeana ya se nota un cambio de masa de aire con mínimas que se mueven entre 15°C y 18°C. El mal tiempo se mantendrá en los próximos días con lluvias que se generalizan en gran parte de la región pampeana. Las zonas más desfavorecidas por las precipitaciones, incluyen a LP y gran parte del oeste de BA. No se descartan lluvias sobre estos sectores, pero con acumulados modestos. El sudeste de BA se incorpora como zona bien provista, aunque los acumulados serían más modestos sobre los partidos costeros del



sur. El sistema de mal tiempo se mueve lentamente hacia el norte durante las próximas jornadas. Las lluvias van alcanzando en forma progresiva las zonas agrícolas del norte del país.

