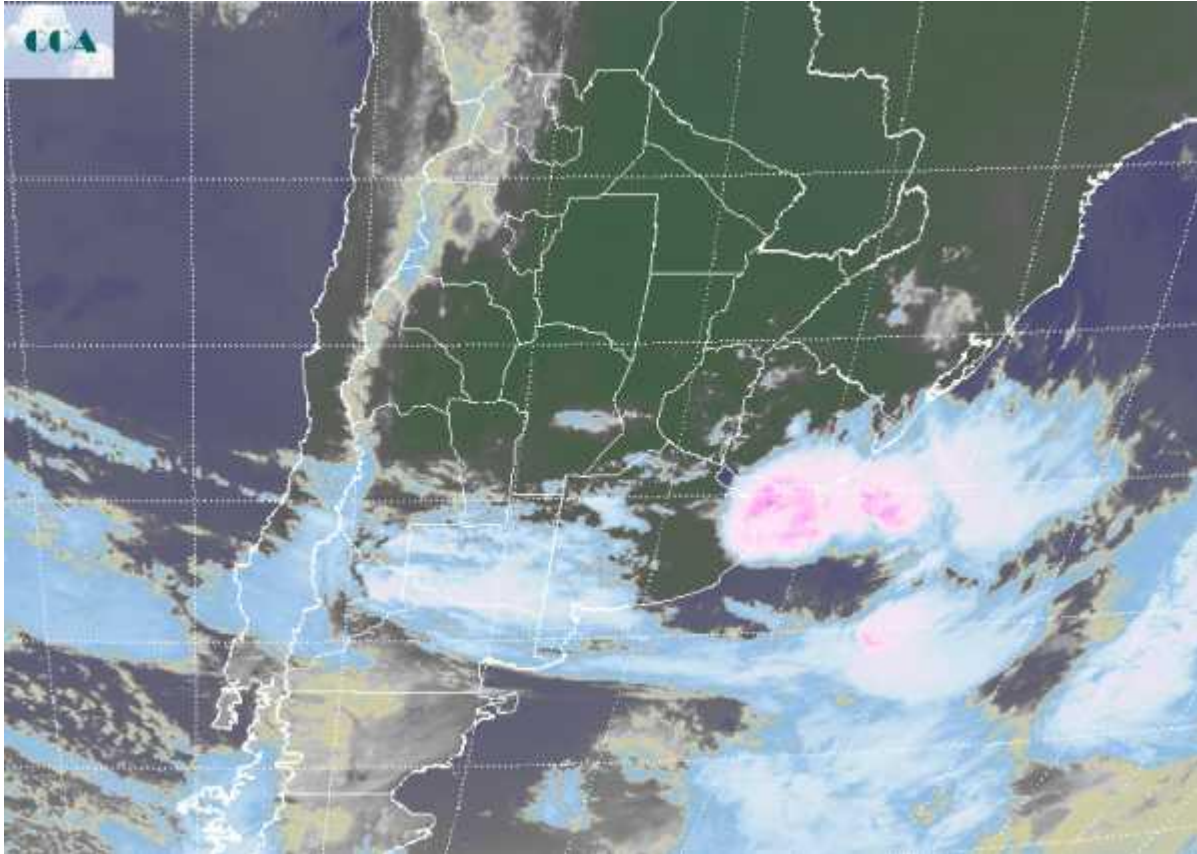


Imagen Satelital

Fecha: viernes, 30 de octubre de 2009

Hora: 08:20

Fuente: CCA



Si bien sobre el centro sur de la provincia de BA y LP, ya se observa un cambio de viento al sector sur sudoeste, las temperaturas se mantienen elevadas en el comienzo de la jornada de hoy. En general por encima de los 15°C en las zonas habitualmente más frescas del sur de BA. Durante las últimas horas de la tarde de ayer se reportó tiempo severo desde las vecindades de Bragado y 9 de Julio. La rama descendente de la nubosidad asociada a celdas de tormenta en escala reducida, generaron intensas ráfagas de vientos que provocaron voladuras de techo y otros daños materiales. En el recorte de imagen satelital se observa la zona más activa en las inmediaciones del estuario del Río de la Plata, la costa noreste de BA la costa sur de Uruguay. A lo largo del día esta zona de inestabilidad se irá desplazando lentamente hacia el este, noreste, principalmente sobre la provincia de BA. El sistema frontal avanza lento durante el día y encuentra en el norte de BA el ámbito más propicio para potenciar la inestabilidad. Son escasas las posibilidades de lluvia para LP y el centro sur de BA. Durante el fin de semana, las precipitaciones más importantes se concentran en un área relativamente



reducida del noreste de BA. Hacia el domingo las lluvias comienzan a ganar terreno sobre el sur de CB y sur de SF. Durante los primeros días de la semana próxima la actividad toma el centro norte de la región pampeana y alcanza el NEA. Para el martes podrían llegar algunas precipitaciones al sudeste de BA.

