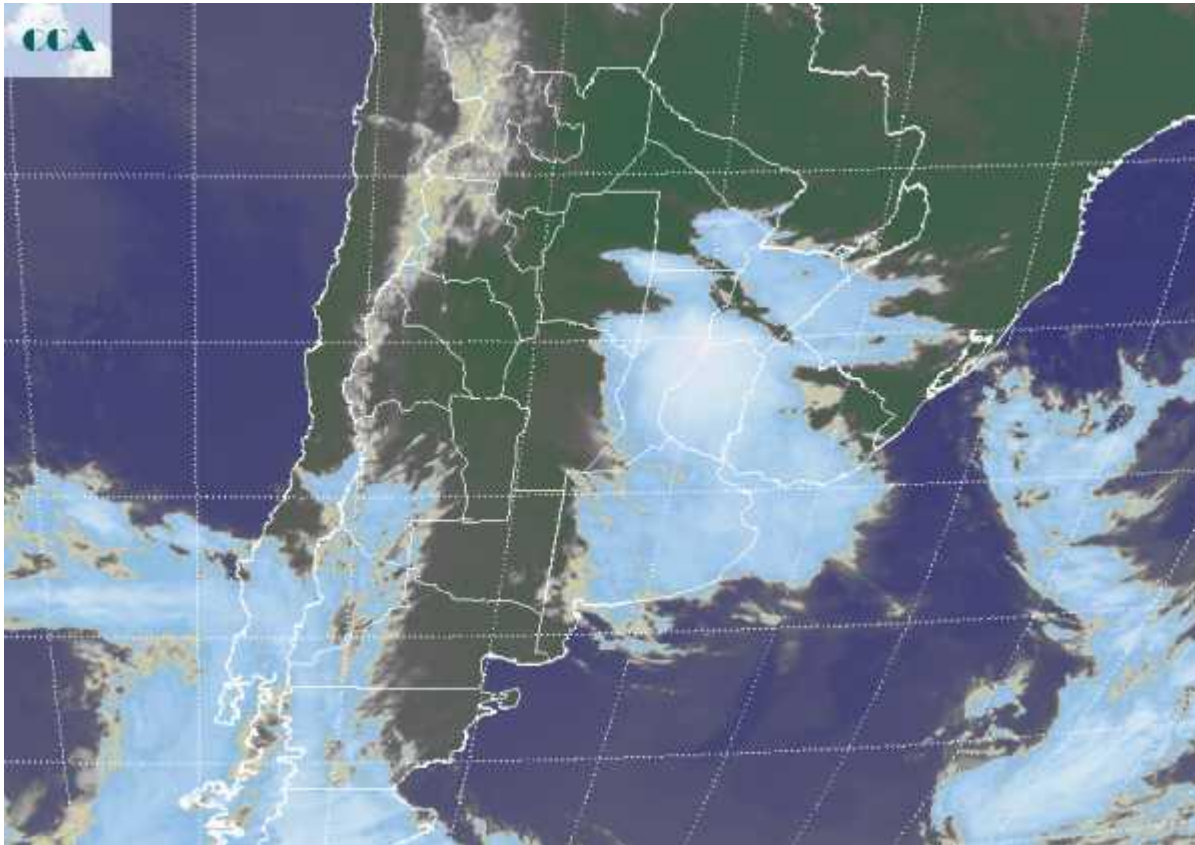


Imagen Satelital

Fecha: miércoles, 21 de octubre de 2009

Hora: 07:50

Fuente: CCA



Desde la jornada de ayer las condiciones de inestabilidad con aumento de coberturas nubosas comenzaron a generalizarse avanzando desde el oeste. El amanecer de hoy ha sido fresco a templado en toda la región pampeana y durante la noche se han estado produciendo precipitaciones ligeras sobre CB, norte de LP y oeste de BA. Las mismas se fueron desplazando hacia el este donde actualmente se presenta la mayor actividad. El recorte de imagen satelital permite apreciar una vasta extensión nubosa sobre el este de la región pampeana, mientras que sobre el oeste ya comienzan a mejorar las condiciones del tiempo. Las nubes no presentan un desarrollo vertical de importancia y las precipitaciones se adecuan con su escasa intensidad a esta condición. Sobre el noroeste entrerriano y las vecindades de SF se presentan algunas celdas de tormenta que pueden estar dejando lluvias más copiosas. Este sistema frontal se desplaza al este noreste con el transcurso del día, dando paso a una mejora progresiva de las condiciones meteorológicas sobre el este. La mejora será temporaria teniendo en cuenta que ya puede observarse el avance de una nueva perturbación sobre el Pacífico sur. Este nuevo sistema de mal tiempo promoverá precipitaciones que comienzan a



desplegarse sobre la región pampeana cambiando del jueves para el viernes. Hacia la noche del viernes y durante la madrugada del sábado se daría la actividad más importante sobre el noreste de BA y sur de ER. El sector puede sumar lluvias copiosas, favoreciendo el retorno de los excesos hídricos a la zona.

