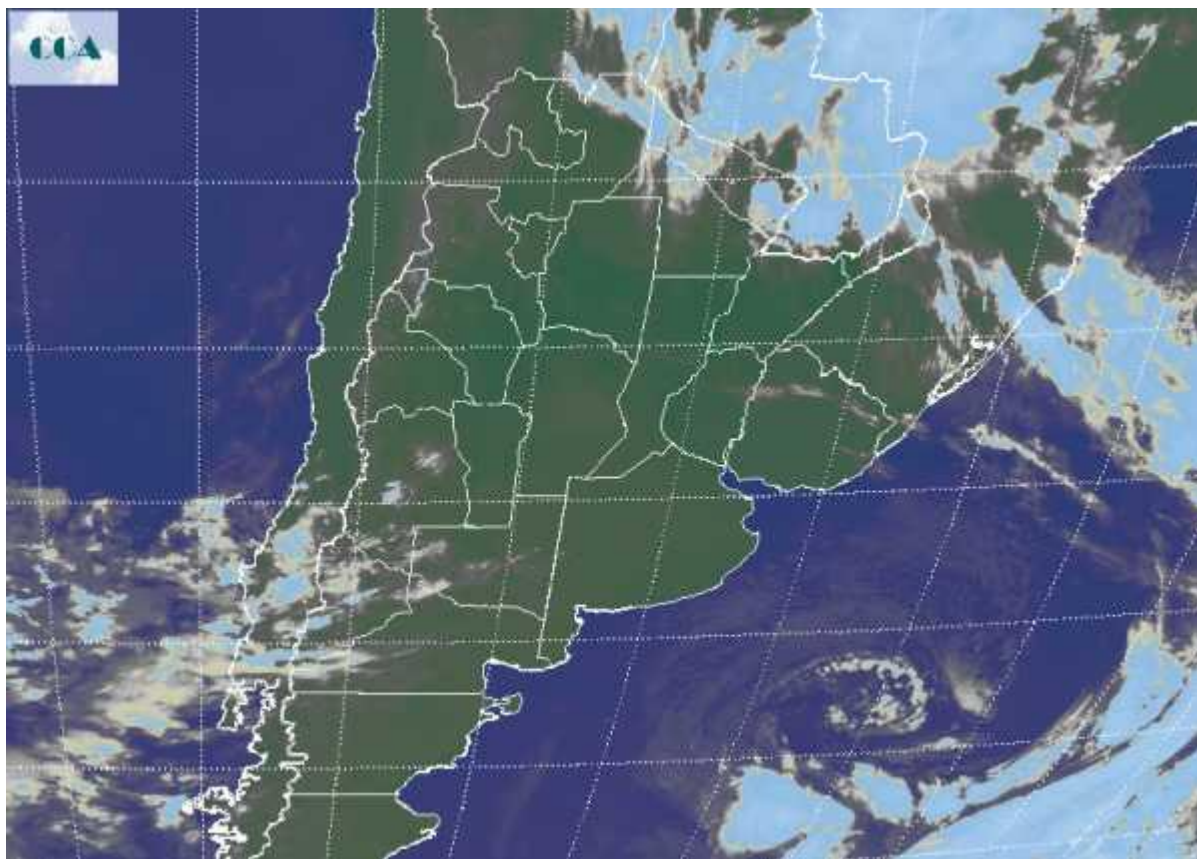


# Imagen Satelital

Fecha: miércoles, 07 de octubre de 2009

Hora: 08:10

Fuente: CCA



El cambio de masa de aire se evidencia en el descenso de las temperaturas mínimas, sin embargo no se han observado heladas en la región pampeana. Las temperaturas mínimas se mantenido por encima de cero, con sectores más fríos que registraron marcas de entre 1°C y 2°C en el sur de SF, sudeste de CB, LP y centro sudeste de BA. No puede descartarse que a nivel de suelo y en los bajos alguna helada débil pueda haberse observado, sin embargo no han tenido capacidad para dañar los cultivos. En el recorte de imagen satelital se aprecia con claridad toda la onda frontal. La rama más activa todavía genera vastas coberturas sobre Paraguay, Brasil y la provincia de Misiones, mientras que la baja presión que impulsó el frente ya se está ocluyendo sobre el océano hacia el sudeste de las costas bonaerenses. Justamente esta baja presión definió la circulación del sur sudeste favoreciendo el cambio de masa de aire. El ingreso de un sistema de alta presión por detrás del frente promueve las actuales condiciones de estabilidad. El buen tiempo se mantiene en los próximos días con aumento de las máximas pero con amaneceres frescos. Hacia el sábado, el tiempo se vuelve inestable



con la llegada de un nuevo frente. Las precipitaciones comienzan en el sudoeste y se desplazan hacia la franja central el domingo.

