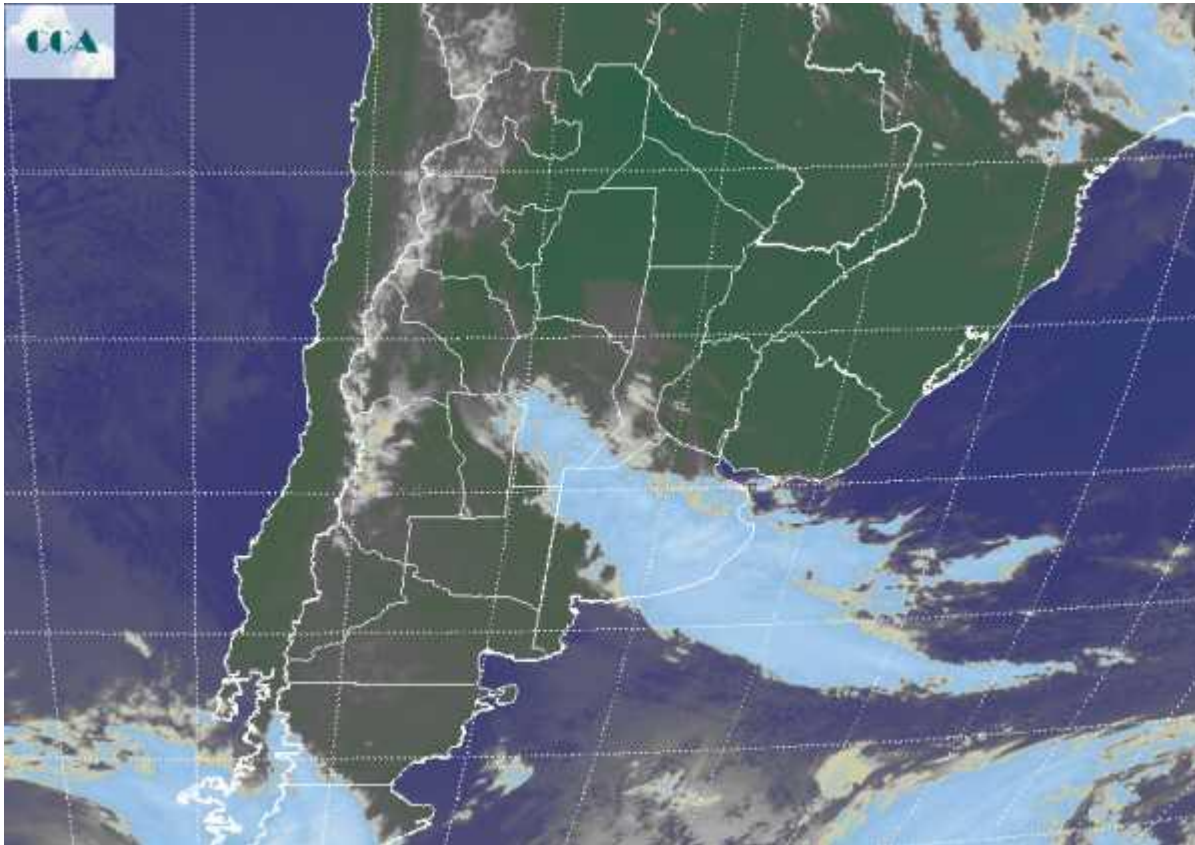


Imagen Satelital

Fecha: martes, 22 de septiembre de 2009

Hora: 07:50

Fuente: CCA



La jornada de hoy ha comenzado fresca a templada, sin que se reporten heladas en la región pampeana. Desde la tarde noche de ayer comenzaron a observarse precipitaciones sobre el sur de la región pampeana. Actualmente se reportan lloviznas o lluvias ligeras desde CB hasta el sudeste de BA. En el recorte de imagen satelital se observan nubes bajas cubriendo el centro norte de CB y las vecindades de SF, destacándose nubosidad algo mas desarrollada desde el sudoeste cordobés hasta el sudeste de BA. Esta cobertura nubosa marca la posición frontal. Dentro de esta área de cobertura las lloviznas y precipitaciones débiles son comunes. Las condiciones del tiempo evolucionan en forma lenta con el frente desplazándose hacia el este noreste, sin que la actividad aumente significativamente. Es decir es posible que durante el resto del día se observen precipitaciones ligeras sobre ER y el este de la región pampeana. En principio este sistema frontal tendrá poca actividad sobre el NEA, por lo cual tampoco en estos días el alivio llegará a la zona. Durante mañana y el jueves, el frente se vuelve más activo sobre Paraguay, Misiones y las vecindades de Brasil. Las temperaturas



se mantendrán ligeramente por debajo de lo normal durante los próximos días. Entre jueves y viernes se espera una importante irrupción de aire frío sobre el oeste. Pueden volver las heladas al sudoeste de la región pampeana.

