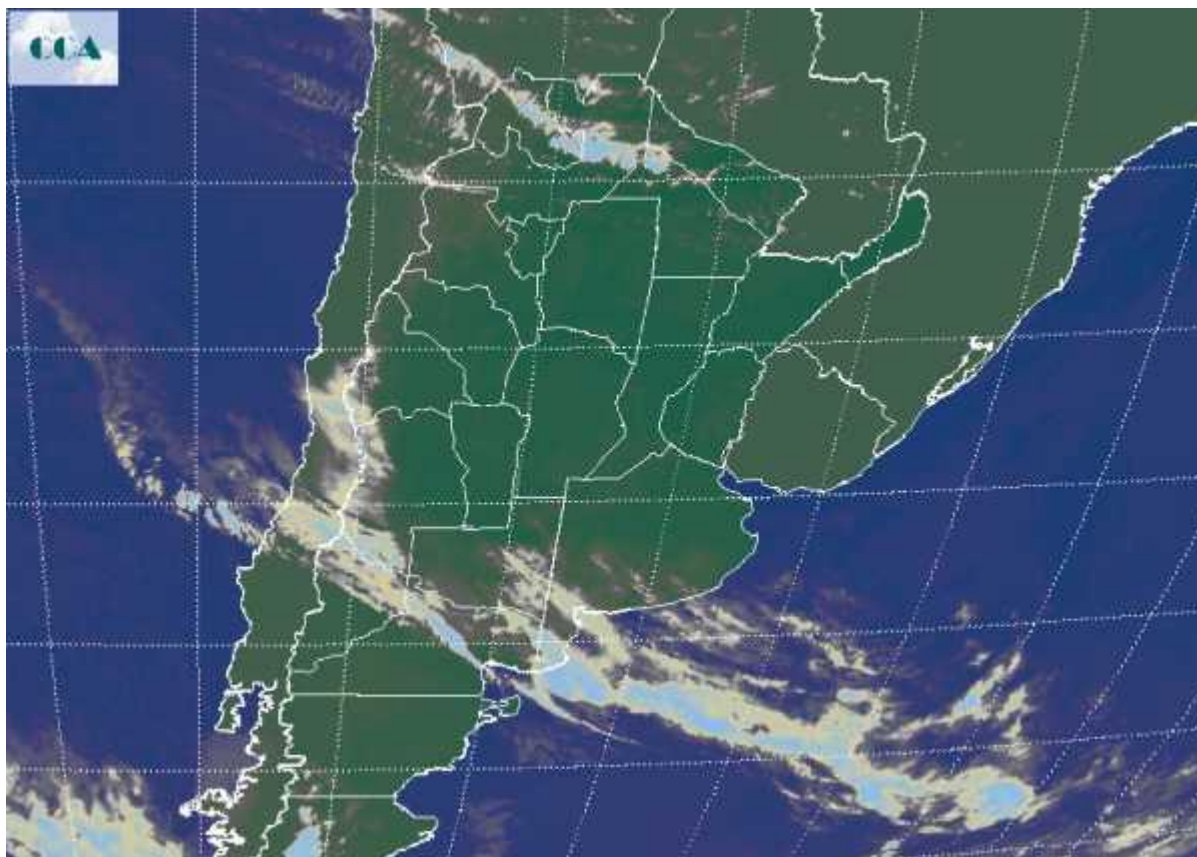


Imagen Satelital

Fecha: martes, 15 de septiembre de 2009

Hora: 07:50

Fuente: CCA



Con un amanecer fresco a templado la jornada de hoy, está repitiendo condiciones meteorológicas similares a las de ayer. Nuevamente se han reportado nieblas y neblinas desde gran parte de BA, centro sur de SF y la Mesopotamia. El fenómeno fue más intenso durante la madrugada. Las temperaturas mínimas están por encima de los 7°C en el sur de la región pampeana, siendo bastante más templadas sobre la franja central. En el recorte de imagen satelital, se observa una perturbación frontal de escasa actividad transitando el sur de la región pampeana. Es poco probable que la nubosidad que se observa alcance desarrollo como para dejar precipitaciones. A partir de hoy comienza a aumentar la actividad en el noreste del país. Los modelos de pronóstico ponen a este sector como el más inestable para las próximas jornadas. Las lluvias se extenderían sobre gran parte del NEA y el centro norte de la Mesopotamia. Es posible que el área de cobertura incluya el sudeste de Santiago del estero y el norte de SF. Marginalmente las lluvias pueden extenderse hacia el centro de SF y centro de ER, sin embargo es poco probable que alcancen la zona núcleo. De todas maneras



algunos modelos presentan precipitaciones en la transición hacia el viernes llegando hasta la zona núcleo. Que se cumpla este pronóstico no dependerá de la disponibilidad de humedad ya que en los próximos días la misma tenderá a aumentar, sin embargo no queda claro si la dinámica favorecerá el aumento de inestabilidad en la zona.

