

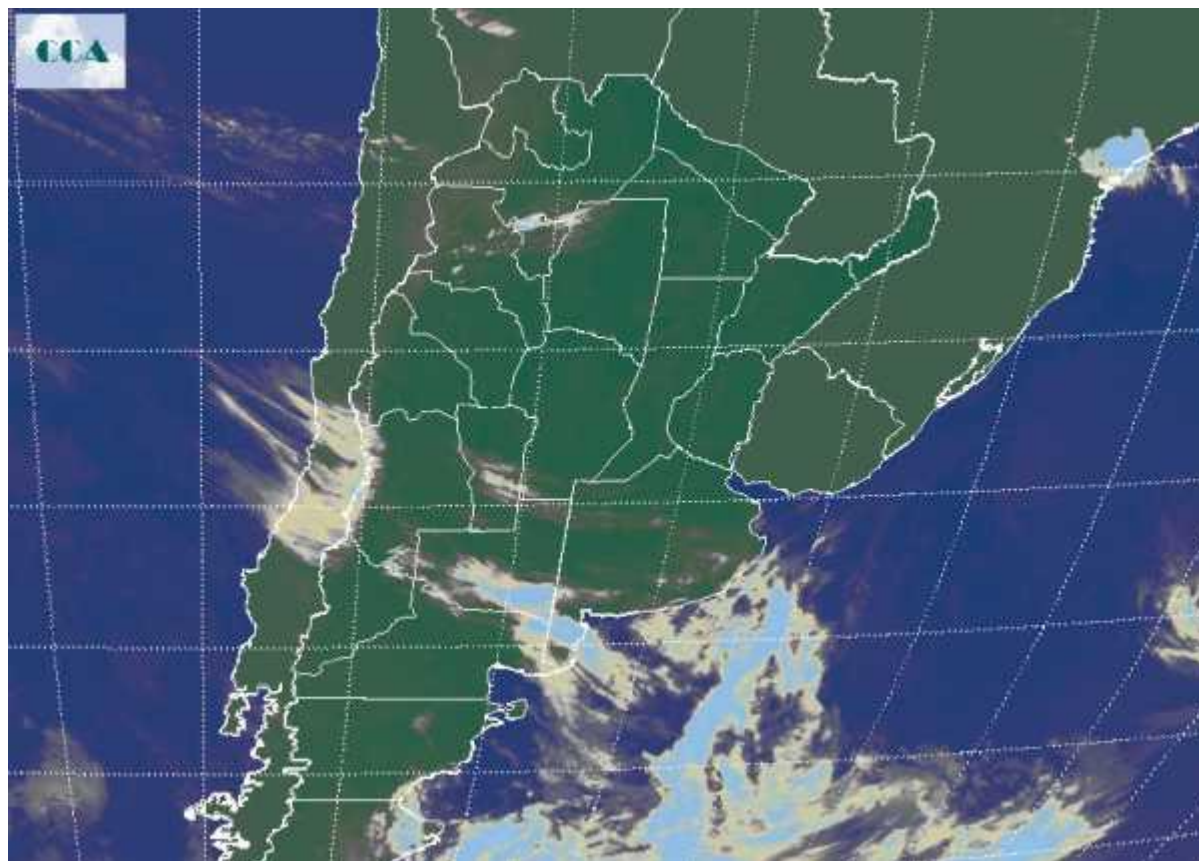


# Imagen Satelital

Fecha: Lunes, 14 de septiembre de 2009

Hora: 07:50

Fuente: CCA



Se mantienen las buenas condiciones del tiempo en gran parte del país. Se ha observado un amanecer fresco a templado, con mínimas que no han descendido más allá de los 6°C en el sudeste de BA. Se han reportado neblinas y bancos de niebla en el este de BA, sur de SF y la Mesopotamia, por sectores el fenómeno aún se mantendrá un par de horas. En el recorte de imagen satelital puede apreciarse el tránsito de un sistema frontal por el norte de la Patagonia, el mismo puede dejar algunas lluvias ligeras en el sudoeste de la provincia de BA, Su paso hacia el noreste es con muy escasa actividad y solo se notaría en aumentos temporarios de la nubosidad. Entre el martes y el jueves la actividad aumenta de manera importante en el noreste del país. La inestabilidad y el desarrollo de celdas de tormenta con precipitaciones de importancia sería máxima durante el miércoles. En principio la zona de cobertura de las lluvias incluye el centro norte de la Mesopotamia, el norte de SF y una buena parte del NEA. Se espera que las lluvias lleguen a la zona agrícola de Chaco y en forma más marginal al sudeste de Santiago. Por el momento este sistema de tiempo se prevé que afecte solo en forma



BOLSA  
DE COMERCIO  
DE ROSARIO

 [www.facebook.com/BCROficial](http://www.facebook.com/BCROficial)

 [twitter.com/bcrprensa](http://twitter.com/bcrprensa)

 [es.linkedin.com/BCR](http://es.linkedin.com/BCR)

 [www.instagram.com/BCR](http://www.instagram.com/BCR)

 [www.youtube.com/BolsadeRosario](http://www.youtube.com/BolsadeRosario)

 BOLSA DE COMERCIO DE ROSARIO  
Córdoba 1402 - S2000AWW

 TELÉFONO  
(54 341) 5258300 / 4102600

 EMAIL  
contacto@bcr.comar

 WWW  
bcr.comar



marginal a la provincia de ER y el centro sur de SF, sin embargo durante las próximas horas las soluciones pueden ponerse más húmedas para este sector. Si los máximos pluviales del orden de 50 milímetros se validan en el NEA, se observaría un alivio para las zonas necesitadas de Chaco y podría considerarse como una primera señal favorable hacia un aumento en la provisión de agua en la zona.

