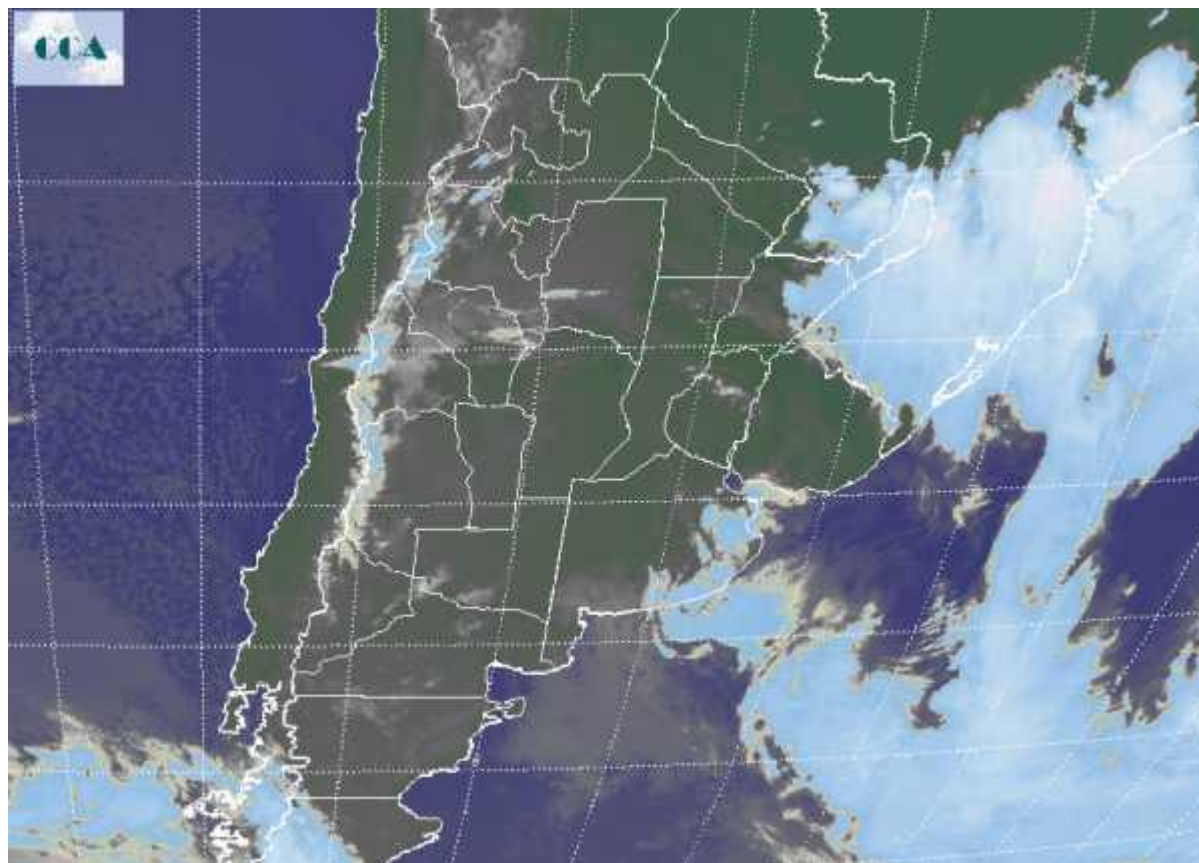


# Imagen Satelital

Fecha: martes, 08 de septiembre de 2009

Hora: 07:50

Fuente: CCA



En el comienzo de la jornada de hoy puede apreciarse en el cambio de ambiente la irrupción de aire frío de las últimas horas. Las temperaturas mínimas han descendido a valores que promedian unos 3°C en la provincia de CB y el sur de SF, descendiendo a 1°C en LP y oeste de BA. Sobre el este, aun se observan coberturas de nubes bajas que han morigerado el descenso de las mínimas, manteniéndose las mismas por encima de 6°C. Aún se están reportando lloviznas sobre gran parte del este de BA, principalmente de los partidos coteros. En el recorte de imagen satelital se observa el sistema frontal que generó las lluvias de las últimas jornadas. Una zona muy activa del frente se presenta sobre el sur de Brasil, el norte de la Mesopotamia y las vecindades de Paraguay. En este sector aún persiste el aire cálido y húmedo. Algunas tormentas se reportaron durante la madrugada desde Chaco, pero por en principio las lluvias no fueron importantes. Sobre el Atlántico se observa la baja presión que impulsa el frente y que afecta este de BA. Este sistema de presión define una importante circulación del sector sur, la cual se mantendrá intensa a lo largo de todo el día. Hacia la noche de hoy la



calma tenderá a imponerse y los cielos despejados se generalizarán. De esta manera se suman elementos que favorecen el regreso de las heladas: masa de aire frío, vientos calmos, cielos despejados. El enfriamiento nocturno será importante y el fenómeno seguramente se hará sentir hasta la franja central, posiblemente repitiéndose durante el jueves. La semana se mantendrá fría, con lento repunte de las máximas durante el fin de semana.

