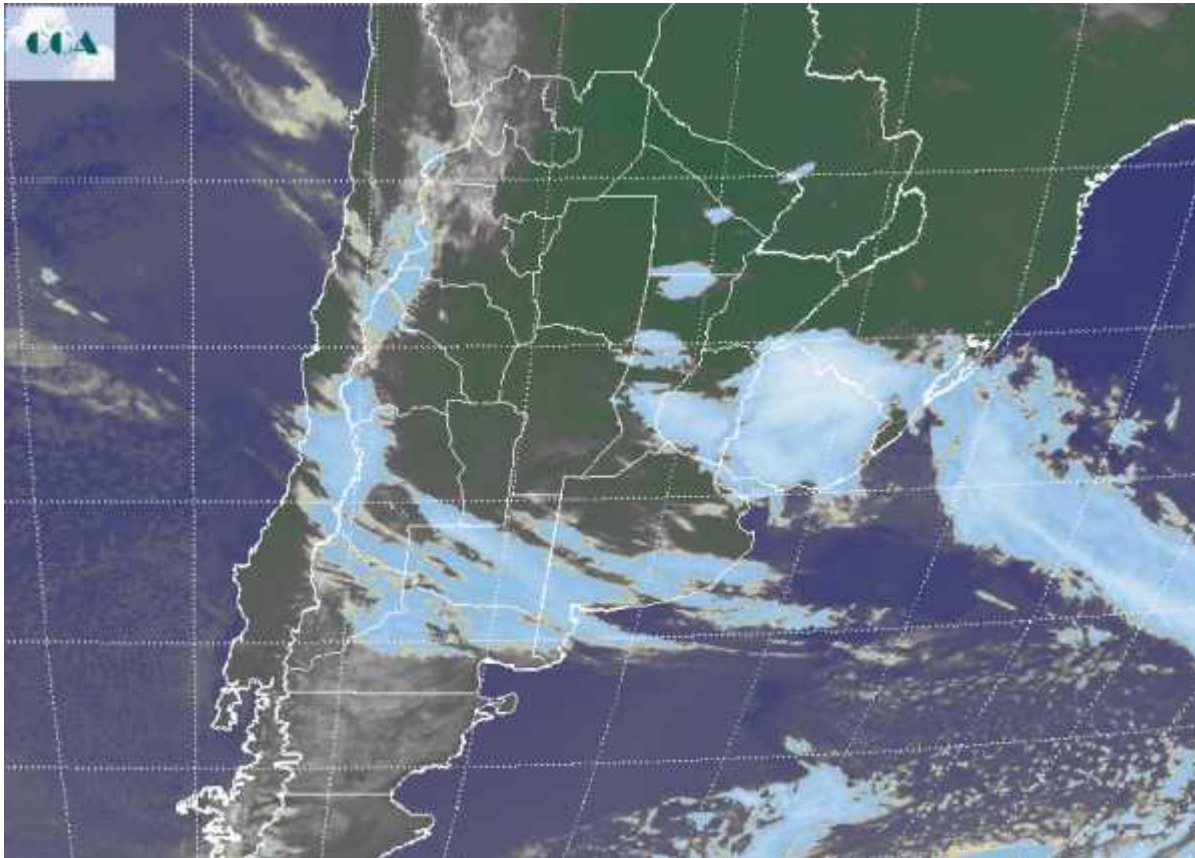


Imagen Satelital

Fecha: martes, 01 de septiembre de 2009

Hora: 07:50

Fuente: CCA



Al sur del Salado bonaerense, el cambio de masa de aire ha sido eficiente. Las temperaturas mínimas han vuelto a valores propios de la época, moviéndose dentro del intervalo de 2°C a 4°C. Este cambio de masa de aire no se siente de la misma manera sobre la franja central, donde los registros superan en promedio los 10°C, siendo bastante más cálidos hacia el noreste del país donde aun domina la masa de aire tropical. En el recorte de imagen satelital, puede observarse la nubosidad que desde Uruguay se despliega en una franja más fina hacia el oeste, llegando al centro de SF. El frente se ha vuelto estacionario en la zona, sin embargo la actividad no es demasiado importante. De todos modos se han estado reportando algunas tormentas sobre el centro sur entrerriano. Se esperan lluvias ligeras o lloviznas durante el resto del día en el área de cobertura, situación que puede resultar persistente en las próximas jornadas. En general se esperan lluvias modestas con zonas localizadas donde pueden darse algunos chaparrones más importantes. Es muy poco probable que llueva sobre CB. Eventualmente las precipitaciones serían muy modestas. El NEA, corre con mejores



posibilidades y pueden llegar a sumarse precipitaciones de 15 a 20 milímetros. Sobre el centro sur de la región pampeana las condiciones ambientales se ajustarán a una situación mas cercana a la habitual para comienzos de septiembre.

